



2026 新产品手册

第一版



Extron

TLP Pro 35 系列



全新一代旗舰级触摸屏 一触尽享, 超凡体验

TLP Pro 35 系列触摸屏搭载 Extron 最新的控制技术, 性能卓越, 设计典雅。全新 TouchLink Pro 触摸屏系列秉承 Extron 一贯稳定可靠、简单易用的优良传统, 可为您带来值得信赖的强大且精准的控制体验。产品涵盖四款规格尺寸, 并支持多种安装选项。所有型号均采用先进的 IPS 显示技术, 色彩还原鲜艳饱满, 对比度、亮度全面提升, 同时拥有宽广的可视角度。

该系列还采用全新 Extron HTML5 技术栈, 从而可支持现代响应式界面设计, 无需依赖插件。凭借 HTML5, 用户能构建内容丰富、交互便捷的控制界面, 在不同屏幕尺寸与显示方向之间实现无缝自适应缩放。同时, 它也支持嵌入式多媒体元素, 涵盖 H.264 视频流、动态图形以及实时数据控件。

TLP Pro 35 系列触摸屏特性:

- 提供四种尺寸: 5.5"、8"、10.1" 和 15.6"
- 三种安装方式: 桌面型、墙面安装型及 Cable Cubby 电缆安装盒
- 原生支持 H.264 流媒体预览
- 搭载 IPS 技术的触摸屏, 具备更高的色准、更优的对比度及更卓越的整体图像表现
- 多色状态指示灯
- 黑色或白色外观
- 内存升级, 页面加载更迅捷; 存储扩容, 可支持更大项目
- 可与任一 Extron IP Link Pro xi 控制处理器搭配使用
- 支持单线缆安装的 PoE 功能
- 内置扬声器提供音频反馈及视频预览功能
- USB-C 端口可用于供电或连接支持的配件
- 除 15.6" 型号外, 所有墙面安装机型均可支持纵向或横向安装

TOUCHLINK PRO

流媒体视频预览

每款 TLP Pro 35 系列触摸屏均可直接在控制界面上实时显示 H.264 视频流。此功能适用于摄像头画面实时监控及内容被路由至显示屏之前的可视化确认。集成过程快速简单：单根网线即可实现网络连接、设备供电及视频流传输，有效降低了安装复杂性。触摸屏可兼容 IP 网络摄像头及 Extron 流媒体编码器 (如 SMP 和 SME 系列)，确保为企业、教育及指挥中心等各类应用场景提供可靠性能表现。



提供卓越性能的高效触摸屏

TLP Pro 35 系列作为全新一代触摸屏,具备卓越的清晰度、耐用性和高灵敏度响应。其搭载的 IPS 显示技术,可提供真实自然的色彩、鲜明的对比度和亮度,以及广阔的视角,无论安装于墙面、桌面还是 Cable Cubby 接线盒中,均能确保图像品质始终如一。

光学全贴合康宁®大猩猩®玻璃电容触摸屏更纤薄、更灵敏,可有效减少眩光,并提升亮度与对比度。其具有出色的抗刮擦性能,而防指纹涂层则可确保屏幕始终洁净如新。

这是一款坚固耐用的高性能触摸屏,能够为要求严苛、人流密集的应用环境提供清晰的视觉效果和精准的操控体验。

多色状态指示灯

集成的状态指示灯为系统运行状态、异常告警及房间占用状态等提供实时可视化反馈。默认的 10 种预设颜色,用于常见状态指示,例如绿色表示“可用”,红色表示“正在使用中”。为实现高级定制,这些触摸屏支持十六进制颜色值以实现精准配色,可满足企业品牌规范或特定应用场景的色彩匹配需求。



轻松创建独立的控制系统

通过 TLP 控制处理器 LinkLicense 及选配的 TLCA 2 模块,可将 TLP Pro 535、TLP Pro 835 和 TLP Pro 1035 触摸屏升级为独立控制系统。此种方法通过省去单独的控制处理器,简化了系统设计并减少了硬件占用空间。对于空间有限或注重成本效益的安装场景而言,该方案无疑是理想之选。

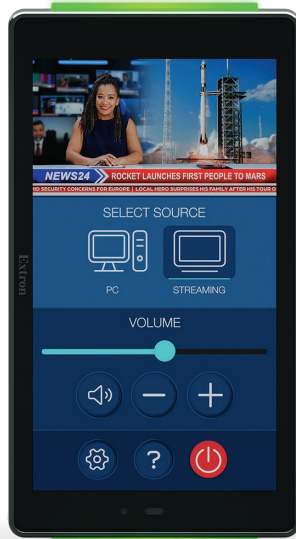
欲了解更多详情,请访问 extron.com/newt1p

TLP Pro 535 系列

5" TouchLink Pro 触摸屏



TLP Pro 535M
墙面安装型 - 横向



TLP Pro 535M
墙面安装型 - 纵向



TLP Pro 535T
桌面型

Extron TLP Pro 535 系列包含 5.5" 桌面型及墙面安装型 TouchLink Pro 触摸屏, 支持先进的功能和全界面定制。该系列采用 IPS 光学全贴合大猩猩®玻璃电容触摸屏, 亮度高、可视角度广、触控反应灵敏。集成的 H.264 流媒体输入可提供便捷的视频预览, 并支持通过单线缆同时实现供电、联网和视频传输的便捷部署方案。与此同时, 设备内存及存储空间均获得升级扩容, 以提升页面加载速度, 和满足更大规模项目的部署需求。先进的功能与精致现代的外观设计, 使得 TLP Pro 535 系列成为各种需小巧的桌面或墙面安装型触摸屏应用环境的理想之选。

特性:

- 具有 1280x720 的分辨率和 24 位色深的 5.5" IPS 触摸屏
- 采用光学全贴合大猩猩®玻璃电容触摸屏, 坚固耐用, 防刮擦, 抗污迹
- 通过 TLP 控制处理器功能升级 LinkLicense, 可将该触摸屏升级为 Pro xi 系列控制系统
- 墙面安装型号的专属特性:
 - 支持竖屏及横屏安装
 - 包含一个数字输入接口

型号

TLP Pro 535M
TLP Pro 535M
TLP Pro 535T

产品说明

黑色 - 墙面安装型 60-1993-02
白色 - 墙面安装型 60-1993-03
黑色 - 桌面型 60-1994-02

产品编号

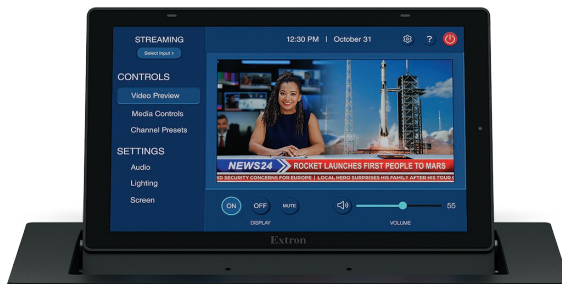
欲了解更多详情, 请访问 extron.com/newt1p5

TLP Pro 835 系列

8" TouchLink Pro 触摸屏



TLP Pro 835M
墙面安装型



TLP Pro 835C
Cable Cubby



TLP Pro 835T
桌面型

TLP Pro 835 系列包含三款 8" TouchLink Pro 触摸屏, 分别支持桌面、墙面及上掀式 Cable Cubby 三种安装方式。每款触摸屏均支持先进的功能和全定制界面。它们采用 IPS 光学全贴合康宁®大猩猩®玻璃电容触摸屏, 亮度高、可视角度广、触控反应灵敏。集成的 H.264 流媒体输入可提供便捷的视频预览, 并支持通过单线缆同时实现供电、联网和视频传输的便捷部署方案。TLP Pro 835 系列具备更大的内存及更多的存储空间, 大大提升页面加载速度的同时, 亦可满足更大规模项目的部署需求。无论是桌面型还是墙面安装型, 该系列都是雅致、高性能触摸屏解决方案的理想之选。

通用特性:

- 具有 1280x800 的分辨率和 24 位色深的 8" IPS 触摸屏
- 采用光学全贴合大猩猩®玻璃电容触摸屏, 坚固耐用, 防刮擦, 抗污迹
- 该触摸屏可升级为 Pro xi 系列控制系统
- 墙面安装型号包含一个数字输入接口

TLP Pro 835C - Cable Cubby 触摸屏

专属特性:

- Cable Cubby® 电缆安装接线盒设计 — 将触摸屏集成到可家具安装的电缆安装接线盒内, 便于接入视音频线缆、电源及房间控制系统。支持精简的系统设计, 可直接替代 TLP Pro 725C。
- 每个支架可容纳一个 Cable Cubby AC+USB 电源模块, 以及 3 个 Retractor、8 根视音频电缆和/或 3 个 AAP 视音频连接模块
- AC 电源和 AC+USB 电源模块适用于美国、欧洲和世界其他主要市场
- 可选的 Retractor 电缆卷收系统支持大多数视音频、数据和电源信号类型
- 随附的 Cable Cubby 连接支架套件在配置 Cable Cubby 电缆安装接线盒时可提供更大的灵活性



型号

TLP Pro 835C
TLP Pro 835M
TLP Pro 835M
TLP Pro 835T

产品说明

黑色 - Cable Cubby 安装, 不带交流电源模块
黑色 - 墙面安装型
白色 - 墙面安装型
黑色 - 桌面型

产品编号

60-1995-02
60-1996-02
60-1996-03
60-1997-02

欲了解更多详情, 请访问 extron.com/newt1p8

TLP Pro 1035 系列

10" TouchLink Pro 触摸屏



TLP Pro 1035M
墙面安装型



TLP Pro 1035T
桌面型

TLP Pro 1035 系列包含桌面型和墙面安装型两款不同安装方式的 10.1" TouchLink Pro 触摸屏。每款触摸屏均支持先进的功能和全定制界面。它们采用 IPS 光学全贴合大猩猩®玻璃电容触摸屏，亮度高、可视角度广且触控反应灵敏。集成的 H.264 流媒体输入可提供便捷的视频预览，并支持通过单线缆同时实现供电、联网和视频传输的便捷部署方案。TLP Pro 1035 系列具备更大的内存及更多的存储空间，大大提升页面加载速度的同时，亦可满足更大规模项目的部署需求。无论桌面型还是墙面安装型，该系列都是雅致、高性能触摸屏解决方案的理想之选。

特性：

- 具有 1280x800 的分辨率和 24 位色深的 10.1" IPS 触摸屏
- 采用光学全贴合大猩猩®玻璃电容触摸屏，坚固耐用，防刮擦，抗污迹
- 通过 TLP 控制处理器功能升级 LinkLicense, 可将该触摸屏升级为 Pro xi 系列控制系统
- 墙面安装型号包含一个数字输入接口

型号

TLP Pro 1035M
TLP Pro 1035M
TLP Pro 1035T
TLP Pro 1035T

产品说明

黑色 - 墙面安装型 60-1998-02
白色 - 墙面安装型 60-1998-03
黑色 - 桌面型 60-1999-02
白色 - 桌面型 60-1999-03

产品编号

欲了解更多详情, 请访问 extron.com/newt1p10

TLP Pro 1535 系列

15" TouchLink Pro 触摸屏



TLP Pro 1535M
墙面安装型



TLP Pro 1535T
桌面型

TLP Pro 1535 系列包含桌面型和墙面安装型两款不同安装方式的 15.6" TouchLink Pro 触摸屏。每款触摸屏均支持先进的功能与全定制界面。它们搭载的升级版触摸屏,可提供更佳的色准、对比度和整体图像品质。此类屏幕采用光学全贴合抗污迹玻璃,在提升亮度、可视角度和色彩准确度的同时,还具有防刮擦和易于清洁的特性。集成的 H.264 流媒体输入可提供便捷的视频预览,并支持通过单线缆同时实现供电、联网和视频传输的便捷部署方案。TLP Pro 1535 系列具备更大的内存及更多的存储空间,大大提升页面加载速度的同时,亦可满足更大规模项目的部署需求。无论桌面型还是墙面安装型 (包括 VESA 安装选项),该系列都是雅致、高性能触摸屏解决方案的理想之选。

特性:

- 具有 1920x1080 的分辨率和 24 位色深的 15.6" IPS 触摸屏
- 光学全贴合触摸屏可提升视觉亮度、可视角度及触控灵敏度

型号

TLP Pro 1535M
TLP Pro 1535T

产品说明

黑色 - 墙面与 VESA 支架安装
黑色 - 桌面型

产品编号

60-2000-02
60-2001-02

欲了解更多详情,请访问 extron.com/newt1p15

TOUCLINK PRO

RM 35 系列

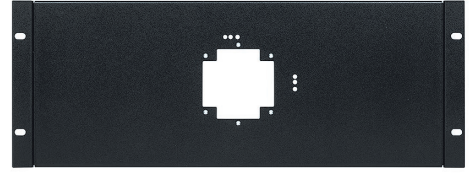
适用于 TLP Pro 35 系列触摸屏的机架安装套件

Extron RM 35 系列机架安装套件可将 TLP Pro 535M、TLP Pro 835M、TLP Pro 1035M 及 TLP Pro 1535M 墙面安装型触摸屏安装在标准 19" 设备机架中，呈现出整洁、专业的外观。这些机架板可容纳一个 TLP Pro 35 系列触摸屏，并配备所有必要的安装硬件，确保稳固安装。

特性

- 用于 TLP Pro 35 系列 TouchLink® Pro 触摸屏
- 将触摸屏牢固地安装在 19" 设备机架内
- 包含所有必需的安装硬件
- 黑色表面

型号	产品说明	产品编号
RM 7	3U, TLP Pro 535M (横向) 和 TLP Pro 835M	70-1335-22
RM 8	4U, TLP Pro 535M (纵向) 和 TLP Pro 1035M	70-1335-32
RM 9	6U, TLP Pro 1535M	70-1335-42



RM 8



RM9 搭配 TLP Pro 1535M 触摸屏

AMK 35 系列

适用于 TLP Pro 35 系列触摸屏的斜角安装套件

Extron AMK 35 系列斜角安装套件专门设计用于 TLP Pro 35 系列墙面安装型触摸屏。它们可轻松将触摸屏安装在最佳视角位置，同时将其牢固固定在墙面或玻璃等其他平面上。其低调的设计使触摸屏呈现出雅致、现代感的外观。在玻璃表面使用斜角安装套件时，配套的玻璃覆层使设备背面呈现出简洁、隐蔽的外观效果。这些套件备有黑色和白色可选，并包含多种安装配件以辅助安装。

特性

- 用于将 TLP Pro 535M、TLP Pro 835M 或 TLP Pro 1035M 以 25 度角牢固地安装到墙面或包括玻璃在内的其他平面上
- 套件包括预粘合胶带及可下载的纸质模板，可简化校准与安装过程
- 倾斜角度设计，确保安装在 ADA 标准高度时获得最佳观看效果
- 特殊的设计使触摸屏两侧的 LED 灯在安装后仍然清晰可见
- 随附一块玻璃粘合覆层，为室内提供整洁、隐蔽的安装
- 包含预留孔位，便于隐蔽式以太网穿线

型号	产品说明	产品编号
AMK 4	用于 TLP Pro 535M - 黑色	70-1332-12
AMK 4	用于 TLP Pro 535M - 白色	70-1332-13
AMK 5	用于 TLP Pro 835M - 黑色	70-1332-22
AMK 5	用于 TLP Pro 835M - 白色	70-1332-23
AMK 6	用于 TLP Pro 1035M - 黑色	70-1332-32
AMK 6	用于 TLP Pro 1035M - 白色	70-1332-33



AMK 5



旋转安装套件可轻松将触摸屏安装在最佳视角位置，同时将其牢固固定在墙面或玻璃等其他平面上。

TOUCHLINK PRO

SMK 35 系列

适用于 TLP Pro 35 系列触摸屏的表面安装套件

Extron SMK 35 系列表面安装套件专门设计用于 TLP Pro 35 系列触摸屏。它们可将触摸屏牢固地安装在墙面或包括玻璃在内的其他平面上。在室外, 这些表面式安装套件的低调设计使触摸屏呈现出雅致、现代感的外观; 而在内部, 随附的玻璃覆层使安装更加简洁高效。SMK 35 系列套件包含多种安装配件, 可协助完成触摸屏的安装。

特性

- 用于将 TLP Pro 535M、TLP Pro 835M 或 TLP Pro 1035M 牢固地安装到墙面或包括玻璃在内的其他平面上
- 套件包括预粘合胶带及纸质模板, 可简化校准与安装过程
- 特殊的设计使触摸屏两侧的 LED 灯在安装后仍然清晰可见
- 随附一块玻璃粘合覆层, 为室内提供整洁、隐蔽的安装
- 包含预留孔位, 便于隐蔽式以太网穿线
- 随附扁平以太网线, 3.1m x 7.4mm x 2.6mm



SMK 5



SMK 35 系列可将触摸屏牢固地安装在墙面或包括玻璃在内的其他平面上

型号	产品说明	产品编号
SMK 4	用于 TLP Pro 535M - 黑色	70-1331-12
SMK 4	用于 TLP Pro 535M - 白色	70-1331-13
SMK 5	用于 TLP Pro 835M - 黑色	70-1331-22
SMK 5	用于 TLP Pro 835M - 白色	70-1331-23
SMK 6	用于 TLP Pro 1035M - 黑色	70-1331-32
SMK 6	用于 TLP Pro 1035M - 白色	70-1331-33

TLCA 2

TouchLink 控制端口扩展适配器

TLCA 2 TouchLink 控制端口扩展适配器和 Extron TLP 控制处理器 LinkLicense 是两款高效的 Pro 系列控制选配组件, 可将您的墙面安装型、桌面型及 Cable Cubby TouchLink Pro 触摸屏成功升级为强大的一体化控制系统。TLCA 2 配备 2 个双向串行端口、1 个数字输入端口、1 个红外端口和 2 个继电器, 可直接通过触摸屏控制各种信号源。USB-C 引线端子使该适配器能够与 TLP Pro 35 系列触摸屏配合使用。这些创新型工具为我们最新的 TouchLink Pro 触摸屏增添更多灵活性以及更为强大的功能, 包括 TLP Pro 535 系列、TLP Pro 835 系列和 TLP Pro 1035 系列。

特性

- 通过 TLP 控制处理器 LinkLicense 和 TLCA 2 TouchLink 控制端口扩展适配器, 将您的 TLP Pro 35 系列触摸屏升级为一体化控制系统
- 可与墙面安装型、桌面型和 Cable Cubby 专用 TouchLink Pro 触摸屏配合使用, 适用于 TLP Pro 535、TLP Pro 835 和 TLP Pro 1035 系列产品
- 2 个双向 RS-232 端口
- 1 路数字输入
- 1 个红外端口
- 2 个继电器



TLCA 2 已安装于 TLP Pro 835M

型号	产品说明	产品编号
TLCA 2	TouchLink 控制端口扩展适配器 - USB-C	60-1748-20
LinkLicense	TLP 控制处理器升级	79-2577-01

欲了解更新的产品供货信息, 敬请访问 www.extron.cn

专业视音频领域最全面的触摸屏系列

TOUCHLINK PRO



欲了解更多详情, 请访问 extron.com/newt1p

SSI 100

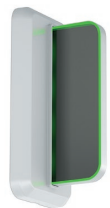


适用于各种空间的状态指示器

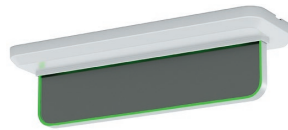
Extron SSI 100 多功能发光系统状态指示器可应用于各种环境，支持房间的占用状态、活动状况、安全协议以及众多其他应用状态指示。其无需授权即可无缝连接至 Extron 控制系统、预约系统和房间占用感应器。双面透明亚克力板与多色背光灯相结合，既简洁又极具美感。除支持墙面和天花板安装，选配套件还提供镌刻文字定制服务，如房间名称、教室编号或公司 logo。

特性：

- 可视化实时状态指示
- 可配置的发光指示灯
- 定制镌刻服务
- 可与多种 Extron 产品集成
- 采用 LED 技术显示边框、文字和 logo



墙面安装指示器，
空白亚克力板



天花板安装指示器，
空白亚克力板



带刻字亚克力板的
天花板安装指示器

型号

SSI 100W
SSI 100C
SSI 100W Lens
SSI 100C Lens

产品说明

墙面安装指示器，空白亚克力板 60-1960-01
天花板安装指示器，空白亚克力板 60-1961-01
墙面安装，刻字亚克力板 70-1348-01
天花板安装，刻字亚克力板 70-1349-01

产品编号

欲了解更多详情，请访问 extron.com/ssi100

NetPA ULTRA FX

POWER AMPLIFIERS

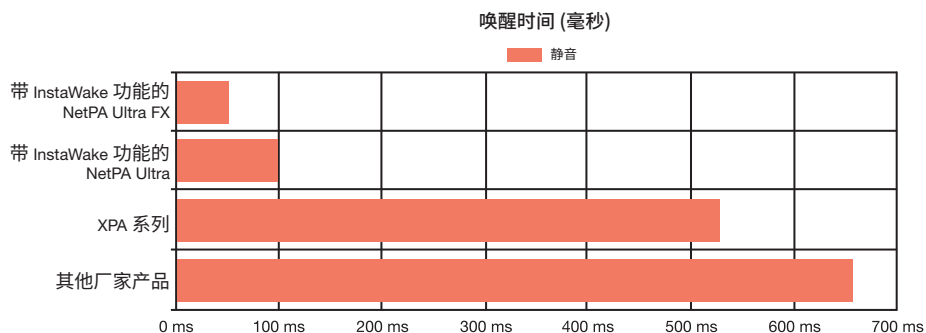


业界领先的多分区功率放大器 现已支持 Dante 和 DSP

Extron NetPA Ultra FX 系列功率放大器继承并融合了我们屡获殊荣的 XPA Ultra FX 放大器的所有核心技术优势,同时搭载 Dante 网络音频传输和关键的音频 DSP 功能。其灵活的输出配置可兼容多扬声器类型及功率水平,满足多分区应用场景的部署需求。NetPA Ultra FX 系列符合 Ecoefficient 2 级能效标准,并采用 InstaWake™ 技术,是您构建可扩展网络音频系统的首选解决方案。

特性:

- 四通道和八通道型号
- 每个通道 200 或 400 W
- 每通道功率高达 400 或 800 W (通道数减半)
- 集成的音频 DSP 支持混音矩阵
- 自动待机功能可降低功耗
- InstaWake 技术可在 50 毫秒内快速恢复到全功率状态
- 支持软件配置的动态功率输出分配
- 可通过软件选择输出模式
- 8 Ω、4 Ω、70V 或 100V



符合 Ecoefficient 2 级能效标准的 NetPA Ultra FX 系列功率放大器采用 InstaWake 技术,可在 50 毫秒内由待机模式快速进入全功率运行状态,以确保关键音频信号内容的完整传输。

欲了解更多详情,请访问 extron.com/netpaufx

音频产品

NetPA U 2008 FX

支持 Dante 和 DSP 的八通道可配置输出功率放大器
每通道 200 W

Extron NetPA U 2008 FX 是一款八通道高性能 Dante 功率放大器，具有可通过软件配置的输出接口，可在多分区系统中同时驱动 8 Ω、4 Ω、70V 或 100V 负载。为实现最优部署灵活性，两个相邻 200 W 通道之间可动态共享总功率，单通道最大输出功率可达 400W。NetPA U 2008 FX 内置 DSP 处理器，为复杂的分布式系统提供核心信号处理功能，同时 AES67 协议确保了与其他网络音频设备的兼容性。该符合 Ecoefficient 2 级能效标准的设计搭载 InstaWake 技术，可在 50 毫秒内从待机状态切换至全功率运行。

特性

- 八个 200 W 通道，可驱动 8 Ω、4 Ω、70V 或 100V 的负载
- 支持软件配置的动态功率输出分配，可满足系统需求
- 每通道可选输出模式
- 接收来自 Dante 音频网络或模拟线路电平输入的音频信号
- 自动待机功能搭配 InstaWake 技术，可在 50 毫秒内唤醒待机设备
- 集成的 DSP 支持 16x20 混音矩阵



型号

产品说明

产品编号

NetPA U 2008 FX 八通道可配置输出 Dante 功率放大器, 200 W 60-2027-01

NetPA U 2004 FX

支持 Dante 和 DSP 的四通道可配置输出功率放大器
每通道 200 W

Extron NetPA U 2004 FX 是一款四通道高性能 Dante 功率放大器，具有可通过软件配置的输出接口，可在多分区系统中同时驱动 8 Ω、4 Ω、70V 或 100V 负载。为实现最优部署灵活性，两个相邻 200 W 通道之间可动态共享总功率，单通道最大输出功率可达 400W。NetPA U 2004 FX 内置 DSP 处理器，为复杂的分布式系统提供核心信号处理功能，同时 AES67 协议确保了与其他网络音频设备的兼容性。该符合 Ecoefficient 2 级能效标准的设计搭载 InstaWake 技术，可在 50 毫秒内从待机状态切换至全功率运行。

特性

- 四个 200 W 通道，可驱动 8 Ω、4 Ω、70V 或 100V 的负载
- 支持软件配置的动态功率输出分配，可满足系统需求
- 每通道可选输出模式
- 接收来自 Dante 音频网络或模拟线路电平输入的音频信号
- 自动待机功能搭配 InstaWake 技术，可在 50 毫秒内唤醒待机设备
- 集成的 DSP 支持 12x16 混音矩阵



型号

产品说明

产品编号

NetPA U 2004 FX 四通道可配置输出 Dante 功率放大器, 200 W 60-2028-01

NetPA U 4004 FX

支持 Dante 和 DSP 的四通道可配置输出功率放大器
每通道 400 W

Extron NetPA U 4004 FX 是一款四通道高性能 Dante 功率放大器，具有可通过软件配置的输出接口，可在多分区系统中同时驱动 8 Ω、4 Ω、70V 或 100V 负载。为实现最优部署灵活性，两个相邻 400 W 通道之间可动态共享总功率，单通道最大输出功率可达 800W。NetPA U 4004 FX 内置 DSP 处理器，为复杂的分布式系统提供核心信号处理功能，同时 AES67 协议确保了与其他网络音频设备的兼容性。该符合 Ecoefficient 2 级能效标准的设计搭载 InstaWake 技术，可在 50 毫秒内从待机状态切换至全功率运行。

特性

- 四个 400 W 通道，可驱动 8 Ω、4 Ω、70V 或 100V 的负载
- 支持软件配置的动态功率输出分配，可满足系统需求
- 每通道可选输出模式
- 接收来自 Dante 音频网络或模拟线路电平输入的音频信号
- 自动待机功能搭配 InstaWake 技术，可在 50 毫秒内唤醒待机设备
- 集成的 DSP 支持 12x16 混音矩阵



型号

产品说明

产品编号

NetPA U 4004 FX 四通道可配置输出 Dante 功率放大器, 400 W 60-2035-01

欲了解更新的产品供货信息，敬请访问 www.extron.cn

中国
+86.21.3760.1568 / +4000.398766
+86.21.3760.1566 传真

亚洲
+65.6383.4400 / +800.7339.8766
+65.6383.4664 传真

日本
+81.3.3511.7655
+81.3.3511.7656 传真

欧洲
+31.33.453.4040 / +800.3987.6673
+31.33.453.4050 传真

中东
+971.4.299.1800
+971.4.299.1880 传真





Ecoefficient



Ecoefficient: 构建智能与绿色环保并重的视音频解决方案

在 Extron, 我们始终秉持可持续性与性能并重的理念。为进一步践行该承诺, 我们全新发起了 Extron Ecoefficient™ 计划, 以彰显 Extron 整个视音频产品线在节能方面的卓越表现。随着商用视音频产品 ENERGY STAR® 的认证结束, Ecoefficient Logo 应运而生, 提供了简洁可信赖的标识, 让身为系统设计师、集成商及终端用户的您一目了然。这体现了 Extron 对持续降低能耗、减少运营成本以及支持全球可持续发展目标的长远承诺与责任担当。

	Eco1	Eco2	Eco3	Eco4
手动待机 / 节能模式	✓	✓	✓	✓
自动待机		✓	✓	✓
在确保核心功能(包括 DSP 和控制)正常运行的前提下, 最大限度地节约能耗		✓	✓	✓
待机时功耗低至 1 W			✓	✓
ENERGY STAR 等效产品			✓	✓
10 秒内自动待机				✓
产品示例	Quantum Ultra II DTP3 Crosspoint 884 IN1800 系列	XPA U 2008 FX XPA U 2004 FX	XPA U 758 XPA U 1002 系列 NetPA U 1004 系列	XPA U 4004 FX

欲了解更多详情, 请访问 extron.com/ecoefficient

 <p>天花板扬声器计算器 计算您的项目所需的天花板扬声器数量</p>	 <p>线性音柱扬声器计算器 计算扬声器摆放位置并评估其项目适用性</p>	 <p>PoE 放大器与扬声器配置器 计算您的项目所需的 PoE 放大器或扬声器数量</p>	 <p>PendantConnect 扬声器线缆 计算 PendantConnect 扬声器线缆的长度，以便在安装前预先剪切</p>
 <p>放大器能耗与散热 计算总输入功率、热负荷以及所需的制冷量</p>	 <p>放大器功率需求 计算放大器所需的输出功率</p>	 <p>分贝转伏特 计算以伏特、dBV 或 dBu 表示的等效值</p>	 <p>反平方定律 计算声源在新的距离处产生的声压级</p>
 <p>欧姆定律 输入两个已知值以求解未知值</p>	 <p>功率比 计算不同功率等级之间的功率比值 (以分贝为单位)</p>	 <p>电压比 计算两个电压水平之间的电压比值 (以分贝为单位)</p>	

Extron 音频计算器

音频系统设计师的专业级辅助工具

Extron 音频计算器是一套面向专业音视频系统集成的工程级辅助工具，支持音柱扬声器最优布点计算、PoE 网络功率放大器数量预估，以及各类音频设计参数的精准校准。这些专用工具可避免凭感觉的设计，提升性能仿真准确性。同时，直观的界面和快速的计算能力，可助您轻松应对复杂的音频规划。

音柱计算器

此计算器作为一款工具，可用于确定 CA 系列线性阵列音柱扬声器的适用性、理想摆放位置以及功率要求。输入您的房间尺寸、试用扬声器位置和应用参数，然后点击“计算”，即可获得可打印的图形报告。该工具是考虑使用 CA 系列扬声器的首要步骤，Extron 鼓励将单个扬声器的 QLL 文件与可用的复杂模拟程序（如 EASE Focus 或 EASE S1）一起使用。

房间

距离测量单位 英尺 米

听众高度 坐下 站立

前聆听区 (靠近扬声器)

距离 D1 英尺

高度 W1 英尺

后聆听区 (距扬声器最远)

距离 D2 英尺

高度 W2 英尺

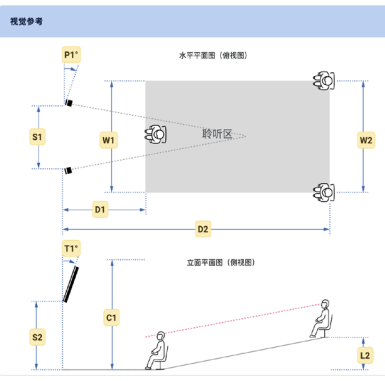
聆听平面后仰角 L2 英尺

天花板高度 C1 英尺

扬声器

应用

视觉参考



水平平面图 (俯视图)

垂直平面图 (侧视图)

计算 重置

欲了解更多详情，请访问 extron.com/audiocalculators

NF 4C LP

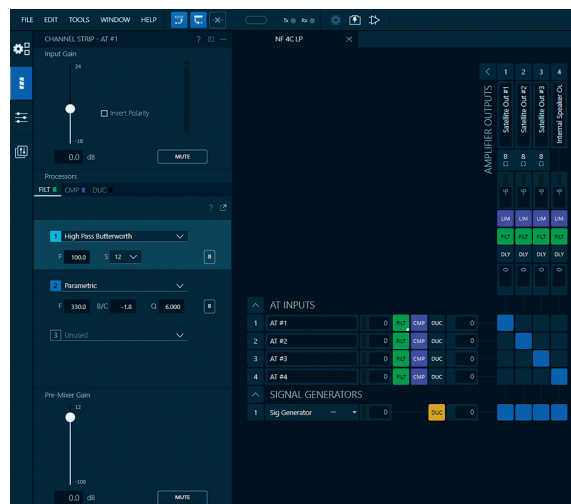


支持 PoE 供电的天花板扬声器系统 集成 Dante 和 DSP 功能

Extron NF 4C LP 是支持 PoE 供电的 4" 天花板扬声器系统,其具备可扩展功率输出、DSP 处理及 Dante 连接等功能。它集成的四通道功率放大器可轻松驱动多达 3 只外置无源扬声器,为大型分布式天花板扬声器系统内的各个区域提供单线缆部署解决方案。通过 Extron 的 DSP Configurator Pro 配置软件,用户可独立配置各放大器通道的 DSP 功能,以灵活满足各区域的信号处理需求。NF 4C LP 提供 2 只、3 只或 4 只扬声器的灵活配置方案,可实现声场的均匀分布,及清晰的语音覆盖。

特性:

- 支持 PoE 供电的集成式四通道功率放大器
- 4" (102 mm) 全音域驱动器,带调谐低音端口
- 频率范围:110 Hz ~ 20 kHz
135° 锥形覆盖
- 集成 4x4 混音矩阵的 DSP 可提供关键的音频处理功能
- 支持 AES67 和 Dante Domain Manager
- 最大声压级随可用 PoE 功率线性扩展
- 网络监测和控制



内置的 4x4 混合矩阵与集成 DSP 由 Extron DSP Configurator Pro 进行控制

欲了解更多详情,请访问 extron.com/nf4clp

可扩展的电源

NF 4C LP 利用 PoE 来扩展其内部放大器的输出。根据连接的无源扬声器数量,系统可以通过增加 PoE 供电功率,将最大声压级提高多达 8 dB。下图展示了多种组合方式。

支持 PoE 供电的 NF 4C LP			1	2	3	4
额外的无源扬声器数量			0	1	2	3
通用名称	标准	电源 – PSE ¹	连续最大声压级 (dB SPL ²) @ 1 m / 单扬声器			
PoE	802.3af	15.4 W	92	89	88	87
PoE+	802.3at	30.0 W	93	92	91	89
PoE++	802.3bt	45.0 W	94	94	94	93

¹电源设备

²粉红噪声, IEC 60268 标准, 12 dB 波峰因数, 采用默认 DSP 滤波器

系统套件

NF 4C LP-1
有源 4" 天花板扬声器集成
Dante 和 DSP 功能



NF 4C LP-2
一只只有源 NF 4C LP
一只无源 NF 4C S LP



NF 4C LP-3
一只只有源 NF 4C LP
两只无源 NF 4C S LP



NF 4C LP-4
一只只有源 NF 4C LP
三只无源 NF 4C S LP



现已供货

型号

NF 4C LP-1

NF 4C LP-2 Package

NF 4C LP-3 Package

NF 4C LP-4 Package

NF 4C S LP

产品说明

单只有源 4" 天花板扬声器, 集成 Dante 和 DSP 功能

单只有源 NF 4C LP 和单只无源 NF 4C S LP

单只有源 NF 4C LP 和两只无源 NF 4C S LP

单只有源 NF 4C LP 和三只无源 NF 4C S LP

两只无源 NF 4C S LP

产品编号

60-2056-13

60-2056-23

42-337-33

42-337-43

70-1360-23

欲了解更新的产品供货信息, 敬请访问 www.extron.cn

中国
+86.21.3760.1568 / +4000.398766
+86.21.3760.1566 传真

亚洲
+65.6383.4400 / +800.7339.8766
+65.6383.4664 传真

日本
+81.3.3511.7655
+81.3.3511.7656 传真

欧洲
+31.33.453.4040 / +800.3987.6673
+31.33.453.4050 传真

中东
+971.4.299.1800
+971.4.299.1880 传真

Extron

一台设备,无限可能



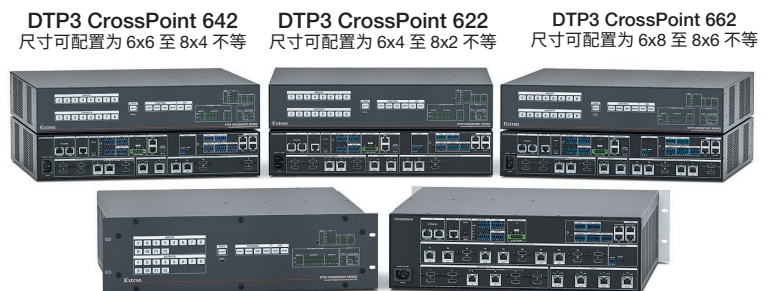
DTP3 SYSTEMS

DTP3 CrossPoint 系列可配置演示矩阵切换器集高性能矩阵切换、HDMI 和 DTP3 输入输出、音频 DSP (带 AEC)、Dante®、功率放大器和控制处理器等功能于一体,更多专业特性还包括所有输出上的 Vector™ 4K 视频图像解析度转换、无缝切换、徽标抠图以及通过 CAT 6A 屏蔽电缆将信号延长至 100 m (330') 远的距离等。DTP3 CrossPoint® 系列是业界首款具有灵活的双绞线输入输出配置的矩阵切换器。由于部分 DTP3 端口可灵活配置为输入或输出,单台设备便可支持多种矩阵尺寸,以满足不同项目的个性化需求。这些全能型演示矩阵切换器用途广泛,是需要将内容分发至多台显示终端的公共场所、企业空间以及可分离式多功能教学空间等场合的理想之选。

特性:

- 集可选的矩阵配置、图像解析度转换、音频 DSP (带 AEC)、音频功率放大器和控制处理器于一体的 4K/60 切换器
- 集成 DTP3 输入和输出
- 支持高达 4K/60、带 4:4:4 色度取样的视频分辨率
- 为 DTP3 及 DTP 发送器和接收器远程供电
- 可配置的 USB 音频接口
- 支持 Dante® 音频网络和 AES67, 提供了广泛的扩展功能
- 内置可选输出功率模式的高能效 D 类放大器:
 - 100 W 立体声 @ 4 Ω 或 8 Ω
 - 200 W 单声道 @ 8 Ω
 - 200 W 单声道 @ 70 V 或 100 V
- 集成 IPCP Pro 360MQ xi 控制处理器
- 部分型号内置 ShareLink® Pro 演示系统

DTP3 CrossPoint 矩阵切换器 有四种尺寸可选



DTP3 CrossPoint 642
尺寸可配置为 6x6 至 8x4 不等

DTP3 CrossPoint 622
尺寸可配置为 6x4 至 8x2 不等

DTP3 CrossPoint 662
尺寸可配置为 6x8 至 8x6 不等

DTP3 CrossPoint 884
尺寸可配置为 8x12 至 12x8 不等

欲了解更多详情,请访问 extron.com/DTP3crosspoint

DTP3 SYSTEMS

DTP3 CrossPoint 622

尺寸可配置为 6x4 至 8x2 的 4K/60 演示矩阵切换器

Extron DTP3 CrossPoint 622 是一款可配置的矩阵切换器，集 HDMI 和 DTP3 输入/输出、音频 DSP (带 AEC)、功率放大器以及控制处理器于一体。其 2U 高的机身可提供完整的 AV 系统集成解决方案，并支持多显示屏视音频应用、音频扩声及系统控制等功能。DTP3 端口可通过单根 CAT 6A 屏蔽电缆将视频、音频和 RS-232 信号延长至 100 m (330') 远的距离。2 个双向 DTP3 端口支持 6x4 到 8x2 的矩阵尺寸。所有输入和输出均支持高达 4K/60 4:4:4 的视频分辨率，且所有输出均采用 Extron Vector™ 4K 图像解析度转换技术，以实现无缝切换和徽标抠图。DTP3 CrossPoint 622 内置的 Extron ProDSP™ 音频数字信号处理器可连接至 Dante® 网络，并可级联其他 Extron DSP 以实现输入/输出的扩展。

特性

- 集可配置的 4K/60 矩阵切换器、图像解析度转换器、音频 DSP (带 AEC)、音频功率放大器和控制处理器于一体
- 集成的 DTP3 输入和输出可通过单根 CAT 6A 屏蔽电缆将未压缩视频、音频、电源和控制信号传输至 100 m (330') 远的距离
- 支持高达 4K/60、带 4:4:4 色度取样的视频分辨率
- 支持 Dante Domain Manager 和 AES67 的 Dante® 音频网络提供了广泛的扩展功能
- 内置可选输出功率模式的高能效 D 类放大器：
 - 两个 100 W 通道 @ 4 Ω 或 8 Ω 负载
 - 一个 200 W 桥接通道 @ 8 Ω 负载
 - 一个 200 W 通道 @ 70 V 或 100 V 负载
- 部分型号集成 ShareLink Pro 无线演示系统



现已供货

型号	产品说明	产品编号
DTP3 CrossPoint 622	标准型号	60-1570-01
DTP3 CrossPoint 622 IPCP A	带控制处理器和功率放大器	60-1570-12
DTP3 CrossPoint 622 IPCP A LL	带控制处理器、功率放大器和 LinkLicense	60-1570-12A
DTP3 CrossPoint 622 IPCP A SL	带控制处理器、功率放大器和 ShareLink	60-1570-13
DTP3 CrossPoint 622 IPCP A SL LL	带控制处理器、功率放大器、ShareLink 和 LinkLicense	60-1570-13A

DTP3 CrossPoint 642

尺寸可配置为 6x6 至 8x4 的 4K/60 演示矩阵切换器

Extron DTP3 CrossPoint 642 是一款可配置的矩阵切换器，集 HDMI 和 DTP3 输入/输出、音频 DSP (带 AEC)、功率放大器以及控制处理器于一体。其 2U 高的机身可提供完整的 AV 系统集成解决方案，并支持多显示屏视音频应用、音频扩声及系统控制等功能。DTP3 端口可通过单根 CAT 6A 屏蔽电缆将视频、音频和 RS-232 信号延长至 100 m (330') 远的距离。2 个双向 DTP3 端口支持 6x6 到 8x4 的矩阵尺寸。所有输入和输出均支持高达 4K/60 4:4:4 的视频分辨率，且所有输出均采用 Extron Vector™ 4K 图像解析度转换技术，以实现无缝切换和徽标抠图。DTP3 CrossPoint 642 内置的 Extron ProDSP™ 音频数字信号处理器可连接至 Dante® 网络，并可级联其他 Extron DSP 以实现输入/输出扩展。

特性

- 集可配置的 4K/60 矩阵切换器、图像解析度转换器、音频 DSP (带 AEC)、音频功率放大器和控制处理器于一体
- 集成的 DTP3 输入和输出可通过单根 CAT 6A 屏蔽电缆将未压缩视频、音频、电源和控制信号传输至 100 m (330') 远的距离
- 支持高达 4K/60、带 4:4:4 色度取样的视频分辨率
- 支持 Dante Domain Manager 和 AES67 的 Dante® 音频网络提供了广泛的扩展功能
- 内置可选输出功率模式的高能效 D 类放大器：
 - 两个 100 W 通道 @ 4 Ω 或 8 Ω 负载
 - 一个 200 W 桥接通道 @ 8 Ω 负载
 - 一个 200 W 通道 @ 70 V 或 100 V 负载
- 部分型号集成 ShareLink Pro 无线演示系统



现已供货

型号	产品说明	产品编号
DTP3 CrossPoint 642	标准型号	60-1661-01
DTP3 CrossPoint 642 IPCP A	带控制处理器和功率放大器	60-1661-12
DTP3 CrossPoint 642 IPCP A LL	带控制处理器、功率放大器和 LinkLicense	60-1661-12A
DTP3 CrossPoint 642 IPCP A SL	带控制处理器、功率放大器和 ShareLink	60-1661-13
DTP3 CrossPoint 642 IPCP A SL LL	带控制处理器、功率放大器、ShareLink 和 LinkLicense	60-1661-13A

欲了解更新的产品供货信息，敬请访问 www.extron.cn

中国
+86.21.3760.1568 / +4000.398766
+86.21.3760.1566 传真

亚洲
+65.6383.4400 / +800.7339.8766
+65.6383.4664 传真

日本
+81.3.3511.7655
+81.3.3511.7656 传真

欧洲
+31.33.453.4040 / +800.3987.6673
+31.33.453.4050 传真

中东
+971.4.299.1800
+971.4.299.1880 传真

DTP3 SYSTEMS

DTP3 CrossPoint 662

尺寸可配置为 6x8 至 8x6 的 4K/60 演示矩阵切换器

Extron DTP3 CrossPoint 662 是一款可配置的矩阵切换器，集 HDMI 和 DTP3 输入输出、音频 DSP (带 AEC)、功率放大器以及控制处理器于一体。其 2U 高的机身可提供完整的 AV 系统集成解决方案，并支持多显示屏视音频应用、音频扩声及系统控制等功能。DTP3 端口可通过单根 CAT 6A 屏蔽电缆将视频、音频和 RS-232 信号延长至 100 m (330') 远的距离。2 个双向 DTP3 端口支持 8x6 到 6x8 的矩阵尺寸。所有输入和输出均支持高达 4K/60 4:4:4 的视频分辨率，且所有输出均采用 Extron Vector™ 4K 图像解析度转换技术，以实现无缝切换和徽标抠图。DTP3 CrossPoint 662 内置的 Extron ProDSP™ 音频数字信号处理器可连接到 Dante® 网络，并可级联其他 Extron DSP 以实现输入/输出扩展。

特性

- 集可配置的 4K/60 矩阵切换器、图像解析度转换器、音频 DSP (带 AEC)、音频功率放大器和控制处理器于一体
- 集成的 DTP3 输入和输出可通过单根 CAT 6A 屏蔽电缆将未压缩视频、音频、电源和控制信号传输至 100 m (330') 远的距离
- 支持高达 4K/60、带 4:4:4 色度取样的视频分辨率
- 支持 Dante Domain Manager 和 AES67 的 Dante® 音频网络提供了广泛的扩展功能
- 内置可选输出功率模式的高能效 D 类放大器：
 - 两个 100 W 通道 @ 4 Ω 或 8 Ω 负载
 - 一个 200 W 桥接通道 @ 8 Ω 负载
 - 一个 200 W 通道 @ 70 V 或 100 V 负载
- 集成 ShareLink Pro 无线演示系统



Dante®



Ecoefficient

现已供货

型号	产品说明	产品编号
DTP3 CrossPoint 662	标准型号	60-1694-01
DTP3 CrossPoint 662 IPCP A	带控制处理器和功率放大器	60-1694-12
DTP3 CrossPoint 662 IPCP A LL	带控制处理器、功率放大器和 LinkLicense	60-1694-12A
DTP3 CrossPoint 662 IPCP A SL	带控制处理器、功率放大器和 ShareLink	60-1694-13
DTP3 CrossPoint 662 IPCP A SL LL	带控制处理器、功率放大器、ShareLink 和 LinkLicense	60-1694-13A

DTP3 CrossPoint 884

尺寸可配置为 8x12 至 12x8 的 4K/60 演示矩阵切换器

Extron DTP3 CrossPoint 884 是一款可配置的矩阵切换器，集 HDMI 和 DTP3 输入/输出、音频 DSP (带 AEC)、功率放大器以及控制处理器于一体。其 3U 高的机身可为大型视音频系统提供完整的集成解决方案，并支持多显示屏视音频应用、音频扩声及系统控制等功能。DTP3 端口可通过单根 CAT 6A 屏蔽电缆将视频、音频和 RS-232 信号延长至 100 m (330') 远的距离。4 个双向 DTP3 端口支持 8x12 到 12x8 的矩阵尺寸。所有输入和输出均支持高达 4K/60 4:4:4 的视频分辨率，且所有输出均采用 Extron Vector™ 4K 图像解析度转换技术，以实现无缝切换和徽标抠图。DTP3 CrossPoint 884 内置的 Extron ProDSP™ 音频数字信号处理器可连接到 Dante® 网络，并可级联其他 Extron DSP 以实现输入/输出扩展。

特性

- 集可配置的 4K/60 矩阵切换器、图像解析度转换器、音频 DSP (带 AEC)、音频功率放大器和控制处理器于一体
- 集成的 DTP3 输入和输出可通过单根 CAT 6A 屏蔽电缆将未压缩视频、音频、电源和控制信号传输至 100 m (330') 远的距离
- 支持高达 4K/60、带 4:4:4 色度取样的视频分辨率
- 支持 Dante Domain Manager 和 AES67 的 Dante® 音频网络提供了广泛的扩展功能
- 可配置的 USB 音频接口
- 内置可选输出功率模式的高能效 D 类放大器：
 - 两个 100 W 通道 @ 4 Ω 或 8 Ω 负载
 - 一个 200 W 桥接通道 @ 8 Ω 负载
 - 一个 200 W 通道 @ 70 V 或 100 V 负载
- 集成 IPCP Pro 360MQ xi 控制处理器
- 支持用户界面 LinkLicense®



Dante®



Ecoefficient

现已供货

型号	产品说明	产品编号
DTP3 CrossPoint 884	标准型号	60-1696-01
DTP3 CrossPoint 884 IPCP A	带控制处理器和功率放大器	60-1696-12
DTP3 CrossPoint 884 IPCP A LL	带控制处理器、功率放大器和 LinkLicense	60-1696-12A

DTP3 SYSTEMS

DTP3 T 211

带供电功能的 4K/60 USB-C DTP3 发送器

Extron DTP3 T 211 是一款长距离数字双绞线发送器, 可通过单根 CAT 6A 屏蔽电缆将 USB-C 视频和双向 RS-232 信号传输至 100 m (330') 远的距离。它提供一路 USB-C 输入以及一路用于本地监控的 HDMI 环出。当与 Extron UPI 100 电源插入器配合使用时, 可提供最高 100 W 的 USB-C 充电。该产品支持高达 4K/60 @ 4:4:4 色度取样的视频分辨率, 并符合 HDCP 2.3 标准, 同时集成 EDID 管理器 (EDID Minder®)。为确保最佳的图像品质和极低的延迟, 所有支持的视频分辨率均采用无压缩传输。DTP3 T 211 小巧的机身结合远程供电功能, 使其成为讲台、桌下等隐蔽安装环境以及各种可满足应用需求空间的理想之选。

特性

- 通过单根 CAT 6A 屏蔽电缆将 USB-C 视频和控制信号传输至 100 m (330') 远的距离
- 支持分辨率高达 4K/60 及 5K 的计算机和视频信号
- 可连接支持 DisplayPort Alt 模式的 USB-C® 信号源
- 通过选配的 UPI 100 电源插入器, 可向 USB-C 设备提供功率高达 100 W 的供电及充电
- HDMI 输入环出
- 支持超宽的屏幕宽高比, 包括 21:9 和 5K



型号

产品说明

产品编号

DTP3 T 211	4K/60 USB-C 发送器 - 330' (100 m)	60-2070-52
------------	--------------------------------	------------

DTP3 R 201 D

4K/60 HDMI DTP3 接收器 - Decorator 型墙面板

Extron DTP3 R 201 D 一单元 Decorator 型数字双绞线接收器可与 Extron 具有 DTP3 功能的产品协同工作, 通过单根 CAT 6A 屏蔽电缆传输 HDMI 和双向 RS-232 信号至 100 m (330') 远的距离。它支持高达 4K/60 带 4:4:4 色度取样的视频分辨率, 且符合 HDCP 2.3 标准。为确保最佳的图像品质和极低的延迟, 所有支持的视频分辨率均采用无压缩传输。其一单元的规格尺寸可最大程度地节省空间, 适合安装在墙面、地插盒和家具等应用环境。DTP3 R 201 D 采用墙面安装型设计, 并支持远程供电, 这使得输出接口能够被精准部署在所需位置, 极大地提升了系统连接的便利性。

特性

- 通过 CAT 6A 屏蔽电缆接收 HDMI 及控制信号, 传输距离最远可达 100 m (330')
- 支持分辨率高达 4K/60 及 5K 的计算机和视频信号
- 支持超宽的屏幕宽高比, 包括 21:9 和 5K
- 符合 HDCP 2.3 标准
- 支持 HDMI 2.0b 参数标准, 包括高达 18 Gbps 的数据速率、HDR、高达 12 位的色深、3D、高清无损的音频格式和 CEC
- DTP3 产品支持远程供电
- 支持 EDID 和 HDCP 传输



现已供货

型号

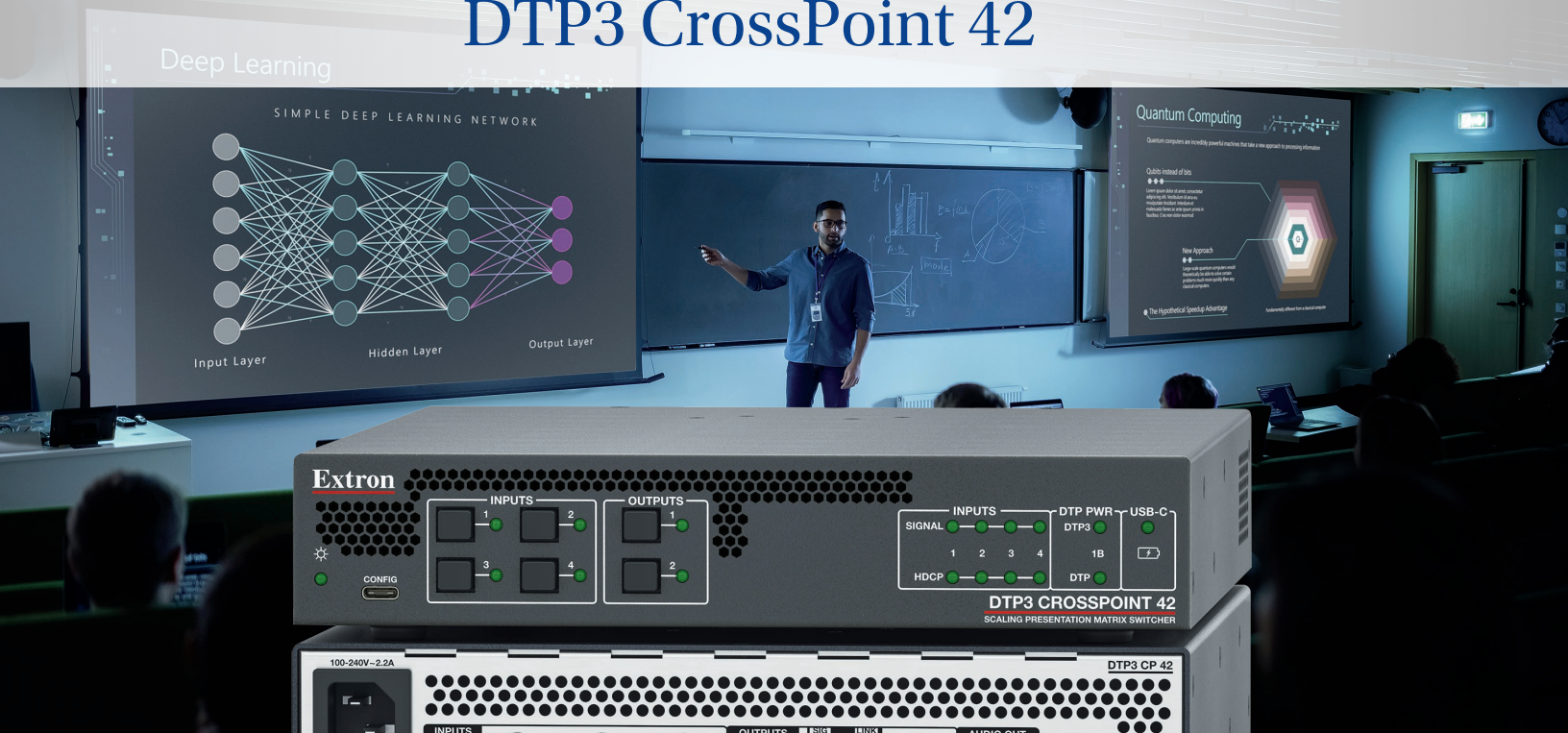
产品说明

产品编号

DTP3 R 201 D, Black	HDMI 4K/60 墙面板接收器, 黑色 - 330' (100 m)	60-2072-52
DTP3 R 201 D, White	HDMI 4K/60 墙面板接收器, 白色 - 330' (100 m)	60-2072-53

欲了解更新的产品供货信息, 敬请访问 www.extron.cn

DTP3 CrossPoint 42



DTP3
SYSTEMS



USB
60W

紧凑型 4x2 无缝图像解析度转换 矩阵切换器

Extron DTP3 CrossPoint 42 是一款紧凑型 4x2 矩阵切换器,内置 Extron 专用的 Vector™ 4K 图像解析度转换引擎,可支持 4K/60 4:4:4 视频分辨率。它具有 USB-C® 和 HDMI 输入、HDMI 输出以及一路 DTP3 输出,可通过单根 CAT 6A 屏蔽电缆传输视频、音频及控制信号至 100m (330') 远的距离。它提供多种高级功能,如 60 W USB-C 充电、音频解嵌、无缝转换效果和徽标抠图。凭借这些功能及更多特性,DTP3 CrossPoint 42 能够在专业环境中实现快速可靠的视音频切换。

特性:

- 将 USB-C® 和 HDMI 信号源集成至演示系统
- DTP3 输出支持通过单根 CAT 6A 屏蔽电缆传输无压缩视频、音频、控制信号及电源至 100 m (330') 远的距离
- 高级 Extron Vector™ 4K 图像解析度转换引擎
- 可连接支持 DisplayPort Alt 模式的 USB-C 信号源
- 为 USB-C 源设备提供高达 60 W 的电源
- 可选的无缝切换效果



兼容 DTP3 和第一代 DTP 接收器

型号
DTP3 CrossPoint 42

产品说明
4x2 图像解析度转换矩阵切换器

产品编号
60-1925-01

欲了解更多详情,请访问 extron.com/DTP3crosspoint42

XTP II SYSTEMS

XTP II FT 402 8K

用于 HDMI 和 DisplayPort 信号的 8K 光纤发送器

XTP II FT 402 8K 两路输入 8K 发送器可通过两根光纤发送 HDMI 或 DisplayPort、音频、控制及 1 Gbps 以太网信号。此款符合 HDCP 2.3 标准的发送器支持高达 40.1 Gbps 的数据速率，以及分辨率高达 8K/60 的 HDMI 信号，包括用于 Microsoft® Teams® rooms 的 5K。它也支持分辨率高达 4K/60 的 DisplayPort 信号。该发送器具有自动输入切换、模拟立体声音频加嵌和本地 HDMI 环通输出。以太网扩展及双向 RS-232 插入功能方便了局域网访问和远程视音频设备控制。此产品通过 OM4 多模光纤可传输信号至 400 m 远的距离，而通过单模光纤的信号传输距离可达 10 km。XTP II FT 402 8K 是需要从远端位置安全、长距离传输高数据速率信号源系统的理想之选。

特性

- 通过两根光纤传输 HDMI 或 DisplayPort、音频、双向 RS-232 和 1 Gbps 以太网信号
- 支持高达 8K/60 的 HDMI 计算机和视频分辨率
- 支持高达 4K/60 的 DisplayPort 计算机和视频分辨率
- 本地 HDMI 输出
- 各路输入之间的自动切换
- 1 Gbps 以太网扩展



XTP II FT 402 8K MM



现已供货

型号	产品说明	产品编号
XTP II FT 402 8K MM	8K HDMI 和 DisplayPort 发送器 - 多模	60-1779-11
XTP II FT 402 8K SM	8K HDMI 和 DisplayPort 发送器 - 单模	60-1779-12

XTP II FR 401 8K

带本地 HDMI 输入的 8K 光纤接收器

XTP II FR 401 8K 双路输入 8K HDMI 接收器可通过两根光纤传输视频、音频、控制及 1 Gbps 以太网信号。此款符合 HDCP 2.3 标准的接收器支持高达 40.1 Gbps 的数据速率，以及分辨率高达 8K/60 的 HDMI 信号，包括用于 Microsoft® Teams® rooms 的 5K。它具有 1 路 XTP® 输入、1 路本地 HDMI 输入及 HDMI 输出。为简化集成，它提供自动切换、音频解嵌和用于房间控制的继电器。以太网扩展及双向 RS-232 插入功能方便了局域网访问和远程视音频设备控制。该产品通过 OM4 多模光纤可传输信号至 400 m 远的距离，而通过单模光纤的信号传输距离可达 10 km。XTP II FR 401 8K 是需要从远端位置安全、长距离传输高数据速率信号源系统的理想之选。

特性

- 通过两根光纤接收带嵌入音频的视频、双向 RS-232 及 1 Gbps 以太网信号
- 支持高达 8K/60 的 HDMI 计算机和视频分辨率
- HDMI 输入非常适合连接到本地信号源，如笔记本电脑或 ShareLink® Pro 无线协作式网关
- 各路输入之间的自动切换
- 1 Gbps 以太网扩展
- HDMI 音频解嵌，支持模拟立体声输出



XTP II FR 401 8K



现已供货

型号	产品说明	产品编号
XTP II FR 401 8K MM	8K HDMI 接收器 - 多模	60-1527-21
XTP II FR 401 8K SM	8K HDMI 接收器 - 单模	60-1527-22

XTP II SYSTEMS

XTP II CP Fiber 8K 输入/输出板 8K XTP II 光纤输入和输出板

XTP II CP Fiber 8K 输入和输出板可长距离传输带嵌入音频的 8K 视频、RS-232 和 1 Gbps 以太网信号。这些符合 HDCP 2.3 标准的板卡可通过两根光纤支持分辨率高达 8K/60 的视频信号。XTP II CP 4i F 8K 输入板具有可选的 XTP® 光纤和 HDMI 输入，以实现灵活的系统设计。XTP II CP 4o SF 8K 输出板则具有带图像解析度转换的 XTP 光纤输出和源画质的本地 HDMI 输出。以太网扩展及双向 RS-232 插入功能方便了局域网访问和远程视音频设备控制。此类板卡通过 OM4 多模光纤可传输信号至 400 m 远的距离，而通过单模光纤的信号传输距离可达 10 km。对于需要在远程位置之间安全地长距离传输高数据速率信号源的 XTP Systems®，XTP II 8K Fiber 输入/输出板无疑是理想的解决方案。

特性

- 4 路可选的 XTP 光纤或 HDMI 输入
- 4 路带图像解析度转换的 XTP 光纤输出和源画质本地 HDMI 输出
- 通过两根光纤传输视频、音频、双向 RS-232 和 1 Gbps 以太网信号
- 支持高达 8K/60 的 HDMI 计算机和视频分辨率
- 高级 Extron Vector™ 4K 图像解析度转换引擎
- 1 Gbps 以太网扩展
- 提供用于中等距离 (最远 400 m) 传输的多模型号和极远距离 (最远 10 km) 传输的单模型号



XTP II CP 4i F 8K MM



XTP II CP 4o SF 8K MM



现已供货

型号	产品说明	产品编号
XTP II CP 4i F 8K MM	4 路输入板, 光纤 8K - 多模	70-1114-01
XTP II CP 4i F 8K SM	4 路输入板, 光纤 8K - 单模	70-1114-02
XTP II CP 4o SF 8K MM	4 路输出板, 图像解析度转换光纤 8K - 多模	70-1301-01
XTP II CP 4o SF 8K SM	4 路输出板, 图像解析度转换光纤 8K - 单模	70-1301-02

XTP CP 12G-SDI 输入/输出板 12G-SDI 输入和输出板

Extron XTP CP 12G-SDI 输入和输出板可提供 XTP Systems® 内的 12G-SDI 直连。这些 XTP® 输入/输出板支持数据速率高达 11.88 Gbps 的 12G-SDI、6G-SDI、3G-SDI 及 HD-SDI 视频信号，并可传输嵌入的音频。XTP CP 4i 12G-SDI 输入板通过 SDI 环出可传输符合 SMPTE 和 ITU 标准的辅助数据。SDI 及 HDMI 环出接口提供了更多便利性，可满足本地显示需求。为实现灵活的音频管理和独立音频路由，输入板还可从视频中提取双通道 AES 音频。XTP CP 4o 12G-SDI 输出板能够将符合 SMPTE 标准的非 HDCP 视频信号转换为 12G、6G、3G 或 HD-SDI 格式，并支持嵌入的立体声音频，同时还可从视频中提取双通道音频用于独立的本地音频路由。

特性

- 支持 12G-SDI、6G-SDI、3G-SDI 和 HD-SDI 信号
- 自动适应 SMPTE 和 ITU 数字视频标准
- 支持从 1.49 Gbps 到 11.88 Gbps 的数据速率
- SDI 和 HDMI 输入环出
- 自动输入电缆均衡
- 自动输出时钟恢复
- SDI 环出可传输嵌入式音频、隐藏字幕、时间码等辅助数据
- 对病理信号模式免疫
- 支持嵌入的 AES 音频
- 兼容所有的 XTP CrossPoint 矩阵切换器型号



XTP CP 4i 12G-SDI



XTP CP 4o 12G-SDI



现已供货

型号	产品说明	产品编号
XTP CP 4i 12G-SDI	4 路输入板, 12G-SDI 带 SDI 和 HDMI 输出	70-1171-01
XTP CP 4o 12G-SDI	4 路输出板, 12G-SDI 带立体声音频	70-1172-01

欲了解更新的产品供货信息, 敬请访问 www.extron.cn

NAV E 222



18 Gbps
4K/60 4:4:4

USB-C 和 HDMI 切换编码器

Extron 推出 NAV E 222 USB-C 和 HDMI 切换编码器! 这款全新的编码器为我们屡获殊荣的 NAV® Pro AV over IP 平台增添了 USB-C 和输入信号切换功能, 让广大 AV 系统设计师能够更加灵活、高效地设计部署高性能的流传输解决方案。其输入切换模式支持自动与手动两种切换方式, 可根据需求灵活配置。NAV E 222 支持 AES67 AoIP 标准, 以实现与 Extron DMP Plus 数字信号处理器及其他基于 IP 架构音频组件的灵活、高效集成。可高度扩展且功能强大的 NAV 平台可实现数千个端点的视音频信号安全部署, 以满足高要求的专业视音频应用需求。

特性:

- 带 HDMI 环出的 USB-C 和 HDMI 双路输入切换编码器
- 通过 1 Gbps IP 网络提供视觉无损的视频、音频及控制信号传输
- 支持高达 4K/60 带 4:4:4 色度取样的视频分辨率
- PURE3® 编解码技术有效提升网络弹性
- 通过选配的 UPI 100 电源插入器, 可向 USB-C 设备提供功率高达 100 W 的供电及充电
- 更强大的 AES67 功能 – 编码器可发送或接收 AES67 音频流
- 可配置的自动及手动输入切换模式 – 通过前面板、网页界面或 SIS 命令进行控制
- 支持 PoE+ 电源优先配置
- 预监显示
- IP Link 安全平台设备将控制范围扩展至终端
- 兼容 NAV 终端设备, 极大地提升了大型系统部署的灵活性和可扩展性

现已供货

型号
NAV E 222

产品说明
1G USB-C, HDMI 编码器

产品编号
60-2069-01

欲了解更多详情, 请访问 extron.com/nave222

图像解析度转换器

DSC HD-12G A

支持立体声音频的 HDMI 至 12G-SDI 图像解析度转换器

Extron DSC HD-12G A 是一款高性能 HDMI 至多格式 SDI 图像解析度转换器，配备双镜像输出。它将 HDMI 视频信号转换为 12G-SDI、6G-SDI、3G-SDI 和 HD-SDI 格式，可接受并能将 HDMI 视频分辨率从 480i 转换至 4K。用户可选择多种 SDI 输出格式，视频分辨率从 720p 至 4K，以实现双显示屏同时查看。它采用 Extron Vector 4K™ 图像解析度转换引擎，可满足关键品质的 4K 应用环境。来自 HDMI 或模拟音频输入接口的音频信号被传输至 SDI 和模拟音频输出接口。该设备具备同步锁相输入及环出功能，可对高达 1080i 的信号进行运动自适应去隔行处理，支持深色处理和无缝上游切换，并且可以显示徽标图像以用于屏幕消息和企业品牌标识管理，便于在高要求的专业环境中实现无缝集成。

特性

- HDMI 至多速率 SDI 视频图像解析度转换
- 支持分辨率高达 4K 的 HDMI 信号
- 双路 12G-SDI/ 6G-SDI/ 3G-SDI/ HD-SDI 同步输出
- 高级 Extron Vector™ 4K 图像解析度转换引擎
- 徽标图像抠图和显示
- 可选择的输出分辨率，从 720p 至 4K
- 带环出的同步锁相输入
- 音频加嵌
- 音频解嵌
- 自动输入存储
- 用户预设
- 音频输入增益及衰减
- 输出音量控制
- 符合 Ecoefficient 1 级能效标准



VECTOR 4K
SCALING



Ecoefficient

型号

产品说明

产品编号

DSC HD-12G A

HDMI 至 12G-SDI 图像解析度转换器 60-2060-01

DSC 12G-HD A

支持立体声音频的 12G-SDI 至 HDMI 图像解析度转换器

Extron DSC 12G-HD A 是一款高性能多格式 SDI 至 HDMI 视频图像解析度转换器。它将 12G-SDI、6G-SDI、3G-SDI 和 HD-SDI 信号转换为 HDMI 视频信号，可接受并能将 SMPTE 视频分辨率从 720p 转换至 4K。用户可选择最高 4K 的多种输出分辨率，或使用自定义输出分辨率。它采用 Extron 独有的 Vector 4K™ 图像解析度转换引擎，可满足关键品质的 4K 应用环境。来自 SDI 或模拟音频输入接口的音频信号被传输至 HDMI 和模拟音频输出接口。该设备具有一路 SDI 输入环出，可对高达 1080i 的信号进行运动自适应去隔行处理，支持深色处理和无缝上游切换，并且可以显示徽标图像以用于屏幕消息和企业品牌标识管理，便于在高要求的专业环境中实现无缝集成。

特性

- 多速率 SDI 至 HDMI 视频图像解析度转换
- 支持数据速率从 1.48 Gbps 至 11.88 Gbps 的 12G-SDI、6G-SDI、3G-SDI 和 HD-SDI 信号
- 高级 Extron Vector™ 4K 图像解析度转换引擎
- 徽标图像抠图和显示
- 支持自定义 EDID 和输出分辨率
- 可选择的输出分辨率，从 640x480 至 4K
- 音频加嵌
- 音频解嵌
- 自动输入存储
- 用户预设
- 音频输入增益及衰减
- 输出音量控制
- 符合 Ecoefficient 1 级能效标准



VECTOR 4K
SCALING



Ecoefficient

型号

产品说明

产品编号

DSC 12G-HD A

12G-SDI 至 HDMI 图像解析度转换器 60-2061-01

欲了解更新的产品供货信息，敬请访问 www.extron.cn

中国
+86.21.3760.1568 / +4000.398766
+86.21.3760.1566 传真

亚洲
+65.6383.4400 / +800.7339.8766
+65.6383.4664 传真

日本
+81.3.3511.7655
+81.3.3511.7656 传真

欧洲
+31.33.453.4040 / +800.3987.6673
+31.33.453.4050 传真

中东
+971.4.299.1800
+971.4.299.1880 传真

Extron

FOX3 系统

FOX3 T 211

用于 DisplayPort、音频、控制和 3D 同步信号的光纤发送器

Extron FOX3 T 211 光纤发送器可通过光纤长距离传输 DisplayPort 视频、立体声音频、RS-232 控制、红外控制和 3D 同步信号。其设计着力于出色的高分辨率图像性能，并采用 Extron 全数字技术，通过单根光纤对分辨率高达 4K/60 @ 4:4:4 的图像提供数学无损传输。专为视音频系统而设计的 FOX3 T 211 还具备诸多集成商友好特性，如 EDID Minder®、音频加嵌、以太网监测和控制、音频增益和衰减以及实时的系统监控。

特性

- 通过光纤传输 DisplayPort 视频、立体声音频、RS-232 控制、红外控制和 3D 同步信号
- 通过单根光纤传输分辨率高达 4096x2160 @ 60 Hz、带 4:4:4 色度取样的数学无损 4K 视频信号
- 支持 DisplayPort 参数标准，包括高达 21.6 Gbps 的数据速率、高达 10 位的色深和 4:4:4 色度取样
- DisplayPort 输入环出
- 音频加嵌
- EDID 管理器 (EDID Minder®) 自动地管理已连接设备之间的 EDID 通信



FOX3 T 211 MM

FOX3
SYSTEMS

现已供货

型号	产品说明	产品编号
FOX3 T 211 MM	无损 4K/60 发送器 - 多模	60-2090-11
FOX3 T 211 SM	无损 4K/60 发送器 - 单模	60-2090-12

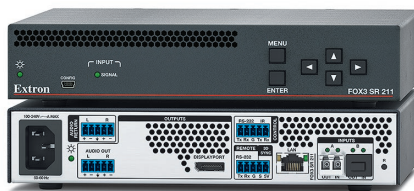
FOX3 SR 211

用于 DisplayPort、音频、控制和 3D 同步信号的光纤图像解析度转换接收器

Extron FOX3 SR 211 光纤图像解析度转换接收器可通过光纤长距离传输 DisplayPort 视频、立体声音频、RS-232 控制、红外控制和 3D 同步信号。其设计着力于出色的高分辨率图像性能，并采用 Extron 全数字技术，通过单根光纤提供数学无损的 4K/60 @ 4:4:4 视频传输。专为视音频系统而设计的 FOX3 SR 211 还具备诸多集成商友好的特性，如 EDID Minder®、音频解嵌、以太网监测和控制以及实时的系统监控。

特性

- 接收来自 FOX3 系列发送器的光纤信号，并提供具有解析度转换功能的 DisplayPort 视频、立体声音频、RS-232 控制、红外控制和 3D 同步信号
- 高性能图像解析度转换器支持高达 4096x2160 @ 60 Hz、带 4:4:4 色度取样的可选输出分辨率
- 通过单根光纤传输分辨率高达 4096x2160 @ 60 Hz、带 4:4:4 色度取样的数学无损 4K 视频信号
- 支持 DisplayPort 参数标准，包括高达 21.6 Gbps 的数据速率、高达 10 位的色深和 4:4:4 色度取样
- DisplayPort 音频解嵌，支持模拟立体声输出
- 模拟音频回传通道



FOX3 SR 211 MM

FOX3
SYSTEMS

现已供货

型号	产品说明	产品编号
FOX3 SR 211 MM	无损 4K/60 图像解析度转换接收器 - 多模	60-2090-21
FOX3 SR 211 SM	无损 4K/60 图像解析度转换接收器 - 单模	60-2090-22

FOX3 系统

FOX3 T 111 HDMI 信号光纤发送器

Extron FOX3 T 111 是一款紧凑型光纤发送器, 可通过光纤长距离传输符合 HDCP 标准的 HDMI 视频及嵌入式音频信号。其设计着力于出色的高分辨率图像性能, 并采用 Extron 全数字技术, 通过单根光纤对分辨率高达 4K/60 @ 4:4:4 的图像提供数学无损传输。专为视音频系统而设计的 FOX3 111 延长器还具备诸多集成商友好的特性, 如密钥管理器 (Key Minder®)、EDID 管理器 (EDID Minder®)、以太网监测和控制、内部测试图案、USB-C 配置端口及远程配置。紧凑的薄型外壳使其便于隐蔽安装。

特性

- 通过光纤延长 HDMI 视频和嵌入式音频信号
- 通过单根光纤传输分辨率高达 4096x2160 @ 60 Hz、带 4:4:4 色度取样的数学无损 4K 视频信号
- 支持 HDMI 2.0 参数标准, 包括高达 18 Gbps 的数据速率、高达 10 位的色深和双通道 LPCM 音频
- 符合 HDCP 2.3 标准
- HDMI 输入环出
- 用户可选择的 HDCP 授权



FOX3 T 111 MM

FOX3
SYSTEMS

型号	产品说明	产品编号
FOX3 T 111 MM	无损 4K/60 发送器 - 多模	60-1957-31
FOX3 T 111 SM	无损 4K/60 发送器 - 单模	60-1957-32

FOX3 R 111 HDMI 信号光纤接收器

Extron FOX3 R 111 是一款紧凑型光纤接收器, 可通过光纤长距离传输符合 HDCP 标准的 HDMI 视频及嵌入式音频信号。其设计着力于出色的高分辨率图像性能, 并采用 Extron 全数字技术, 通过单根光纤对分辨率高达 4K/60 @ 4:4:4 的图像提供数学无损传输。专为视音频系统而设计的 FOX3 R 111 还具备诸多集成商友好的特性, 如密钥管理器 (Key Minder®)、USB-C 配置端口、远程配置及以太网监测和控制。紧凑的薄型外壳使其便于隐蔽安装。

特性

- 通过光纤接收 HDMI 视频及嵌入式音频信号
- 通过单根光纤传输分辨率高达 4096x2160 @ 60 Hz、带 4:4:4 色度取样的数学无损 4K 视频信号
- 支持 HDMI 2.0 参数标准, 包括高达 18 Gbps 的数据速率、高达 10 位的色深和双通道 LPCM 音频
- 符合 HDCP 2.3 标准
- 用户可选择的 HDCP 授权
- 密钥管理器 (Key Minder) 可持续地验证 HDCP 标准, 用于快速、可靠的切换



FOX3 R 111 MM

FOX3
SYSTEMS

型号	产品说明	产品编号
FOX3 R 111 MM	无损 4K/60 接收器 - 多模	60-1957-41
FOX3 R 111 SM	无损 4K/60 接收器 - 单模	60-1957-42

欲了解更新的产品供货信息, 敬请访问 www.extron.cn

UCS 910 系列



USB 5Gbps 双绞线延长器

UCS 910 系列 USB 5Gbps 双绞线延长器可通过双绞线电缆将 USB 数据信号从外设延长至计算机主机。该产品兼容 USB 3 及更早期版本的 USB 标准,支持高达 USB 5Gbps 的数据速率,并可通过 CAT 6A 电缆传输信号至 100m (330') 远的距离。UCS TR 910 Kit 包含发送器、接收器(配电源)和 ZipClip 安装支架。该支架可实现设备在家具内、显示器后方及桌下的稳固安装。发送器配备 USB-C 主机接口,可由接收器供电或通过选配的电源适配器进行本地供电。接收器配备双端口 USB 集线器,含 USB-C 和 USB-A 接口,用于连接远程外设。UCS 910 系列可轻松将专业视音频环境中的 USB 摄像头、视频会议系统及大容量存储器等外设的 USB 信号延长至远端。

特性:

- 通过 CAT 6A 电缆将 USB 外设的信号延长至 100 m (330') 远的距离
- 兼容 USB 5Gbps
- 配备用于主机和外设连接的 USB-C 接口
- 发送器可由接收器或选配的电源供电
- 接收器配备 USB-C 和 USB-A 外设接口,单端口支持 5 V、900 mA 的输出功率
- 随附的专有 ZipClip 安装套件可简化安装

扩展 USB 摄像头 (BYOM 应用)

UCS 910 系列可将 USB 摄像头从显示器扩展至桌面笔记本电脑,支持自带设备 (BYOM) 应用,兼容主流软件及云端通信平台,包括:



型号

UCS TR 910 Kit

产品说明

USB 5Gbps 双绞线延长器套件

产品编号

42-375-01

欲了解更多详情,请访问 extron.com/ucs910series

切换器

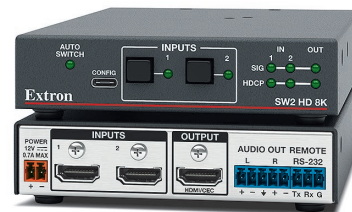
SW2 HD 8K

带音频解嵌功能的 2 路输入 8K HDMI 切换器

Extron SW2 HD 8K 是一款带模拟音频解嵌功能的 2 路输入 HDMI 切换器。它支持高达 8K/60 的分辨率及高达 48 Gbps 的数据速率, 包括适用于 Microsoft Teams® rooms 的 5K、动态 HDR、高达 12 位的色深、3D 和高清无损的音频格式。除了 HDMI 输出外, 模拟音频输出还可将提取的立体声 HDMI 信号传输至音响系统或其他音频设备。该符合 HDCP 2.3 标准的切换器采用 Extron EDID Minder® Plus, 可保持持续的 EDID 通信, 并采用 Key Minder® 技术, 以用于快速、可靠地切换 HDCP 加密内容。它还提供了远程和本地控制选项, 包括 RS-232、前面板和自动输入切换。SW2 HD 8K 切换器非常适用于需要将两路 HDMI 信号源路由到一个显示器的应用环境。

特性

- 支持高达 8K/60 的视频分辨率
- 支持超宽的屏幕宽高比, 包括 21:9 和 5K
- 从 HDMI 信号解嵌双通道模拟音频
- 支持 HDMI 2.1 参数标准, 包括高达 48 Gbps 的数据速率、HDR、高达 12 位的色深、3D 和高清无损的音频格式
- EDID Minder® Plus 自动地管理已连接设备之间的 EDID 通信
- Key Minder® 持续地验证 HDCP 标准, 用于快速、可靠的切换
- 自动输入电缆均衡
- 每路输出提供 +5 VDC、250 mA 的电源, 为外围设备供电
- 包括 RS-232、前面板和自动输入切换在内的多种控制选项
- 1" (2.5 cm) 高、1/4 机架宽外壳



型号

SW2 HD 8K

产品说明

2 路输入 8K HDMI 切换器 60-1985-01

产品编号

集成工具

UPI 100

用于 Extron USB-C 产品的 100 W 电源插入器

Extron UPI 100 是一款紧凑型电源插入器, 旨在通过兼容的 Extron 设备为 USB-C 主机设备提供 100 W 的供电及充电服务。它可部署于距兼容 Extron 设备最远 100 m (330') 的位置, 具备出色的系统集成灵活性。随附的 ZipClip® 200 套件为这款 1U 高、1/4 机架宽的电源插入器提供了快速且灵活的安装选项。如此创新型电源插入器可提供连续、稳定的运行性能, 极大地满足了现代视音频环境的严苛需求。

特性

- 支持产品提供高达 100 W 的 USB-C 电源传输
- 专为配备 UPI 电源插入端口的 Extron 产品而设计
- 支持远程安装, 配合兼容的 Extron 产品距离最远可达 100 m (330')
- 对 USB 数据、视音频或控制信号质量无影响
- 随附的 ZipClip 200 安装套件可实现快速且安全的安装
- 内置 Extron Everlast® 电源



现已供货

型号

UPI 100

产品说明

100 W USB 电源传输 60-2062-01

产品编号

欲了解更新的产品供货信息, 敬请访问 www.extron.cn

集成工具

EDID 121

集成 EDID Minder Plus 的 8K HDMI EDID 仿真器

Extron EDID 121 是一款用于 8K HDMI 信号源的 EDID 仿真器，支持多达四个 EDID 内存块，可准确地传达接收器功能。该产品采用 Extron 专有的 EDID Minder® Plus 技术，可支持高级显示功能所需的额外内存块，如高达 8K 的分辨率（其中包括用于 Microsoft® Teams® rooms 的 5K）。EDID 121 能够自动且持续地管理 EDID 通信，并确保内容在开机后以最佳的分辨率和帧率呈现。系统将根据用户选择的分辨率和刷新率，发送预存储的 EDID 信息至信号源，并支持捕获及存储所连接显示器的 EDID 配置文件。此外，它还支持高达 8K/60 的信号、40.1 Gbps 的数据速率和 HDR。

特性

- 支持高达 8K/60 的视频分辨率
- 支持超宽的屏幕宽高比，包括 21:9 和 5K
- 增强型 512 字节 EDID 仿真
- EDID Minder® Plus 自动地管理已连接设备之间的 EDID 通信
- 支持 HDMI 2.1 参数标准，包括高达 40.1 Gbps 的数据速率、HDR、高达 12 位的色深、3D、高清无损的音频格式和 CEC 直通
- 符合 HDCP 2.3 标准



现已供货

型号	产品说明	产品编号
EDID 121	用于 8K HDMI 信号的 EDID 仿真器	60-2076-01

电缆和适配器

USBC ProMax 系列

支持 8K 视频和 100 W 供电的 USB-C® 20 Gbps 光纤电缆

Extron USBC ProMax 系列有源铜混合 USB-C® 电缆可传输视频、音频、数据及电源信号至 9.1 m (30') 远的距离。这款 USB 20Gbps 线缆采用动态 DP Alt 模式通道切换技术，可实现最佳的双通道或四通道视频及 USB 传输。它支持 DisplayPort Alt 模式下的 8K 视频传输及 USB 2 数据速率，也支持 4K 视频传输以及高达 10 Gbps 的 USB 数据速率。同时，100 W USB 电源传输功能还可为笔记本电脑和移动设备供电。主机连接器上的文字说明和蓝色圆环可以方便地识别电缆方向，降低不当连接的可能性。它支持多流传输 (MST)，可通过单路 USB-C 信号源输出同时驱动多台显示器。

特性

- 有源 USB-C 线缆可同时支持视频、音频、数据和电源传输：
 - USB 数据和电源是双向传输
 - DisplayPort 音频和视频是单向传输
- 支持高达 20 Gbps 的 USB 数据速率
- DisplayPort Alt 模式支持高达 8K 的分辨率
- 支持 DP Alt 模式下自动配置 2 或 4 通道视频，兼容 USB 数据传输
- 支持 8K 视频及 USB 高速数据传输速率：
 - 通过四个高速通道传输 8K 视频，总速率为 32.4 Gbps (每通道 8.1 Gbps)
 - 通过 USB 2 通道实现 USB 高速传输
- 支持 4K 视频及 USB 10Gbps 数据传输速率：
 - 通过两个高速通道传输 4K 视频，总速率为 16.2 Gbps (每通道 8.1 Gbps)
 - 通过两个高速通道实现 USB 10Gbps 速率传输
 - 通过 USB 2 通道实现 USB 高速传输
- USB 供电功率高达 100 W
- 内置 eMarker 芯片可识别线缆性能，确保数据传输与供电安全高效
- 支持 EDID 和 HDCP 传输



现已供货

型号	产品说明	产品编号
USBC ProMax/12	USB-C 20 Gbps, 8K 视频, 100W PD - 12' (3.6 m)	26-759-12
USBC ProMax/15	USB-C 20 Gbps, 8K 视频, 100W PD - 15' (4.5 m)	26-759-15
USBC ProMax/25	USB-C 20 Gbps, 8K 视频, 100W PD - 25' (7.6 m)	26-759-25
USBC ProMax/30	USB-C 20 Gbps, 8K 视频, 100W PD - 30' (9.1 m)	26-759-30

电缆和适配器

USBA-C ProMax Plenum 系列

USB-A 对 USB-C® 10 Gbps 光缆 - 阻燃

Extron USBA-C ProMax Plenum 系列有源光铜混合电缆可传输 USB 10Gbps 的数据及电源至 30.4 m (100') 远的距离。该电缆支持 USB 10Gbps 和 USB 5Gbps 两种数据传输速率, 并可向连接的外设供电。它可将 4.5 W 功率传输至最远 19.8 m (65'), 将 3 W 功率传输至最远 30.4 m (100')。此款单向 USB-A 对 USB-C 有源电缆可从所连接的任一 USB 设备处获取电源。6.0 mm (0.24") 的纤细直径和极小的弯曲半径, 使其可轻松满足各种狭小空间的安装需求, 包括阻燃环境。

特性

- 提供 USB-A 与 USB-C 设备之间的长距离连接
- 支持 USB 10Gbps 和 USB 5Gbps 数据速率
- 提供高达 4.5 W 的 USB 电源
- NEC CMP 等级阻燃电缆
- 高效抗电磁/射频 (EMI/RFI) 干扰
- 镀金触点
- USB-C 接口
- 提供的电缆长度从 10.6 m 到 30.4 m (35' 到 100') 不等



Plenum
RATED

10Gbps USB

现已供货

型号	产品说明	产品编号
USBA-C ProMax P/35	USB-A 对 USB-C 10 Gbps, 阻燃 - 35' (10.6 m)	26-758-35
USBA-C ProMax P/50	USB-A 对 USB-C 10 Gbps, 阻燃 - 50' (15.2 m)	26-758-50
USBA-C ProMax P/65	USB-A 对 USB-C 10 Gbps, 阻燃 - 65' (19.8 m)	26-758-65
USBA-C ProMax P/100	USB-A 对 USB-C 10 Gbps, 阻燃 - 100' (30.4 m)	26-758-100

USBC Plus

支持 8K 视频和 240 W 供电的 USB-C® 20 Gbps 电缆

Extron USBC Plus 是一款可同时传输视频、音频、数据及电源的 USB-C 电缆。它支持 DisplayPort Alt 模式下的 8K 视频传输及 USB 2 数据速率, 也支持 4K 视频传输以及高达 10 Gbps 的 USB 数据速率。同时, 双向 240 W USB 电源传输功能还可为笔记本电脑和移动设备供电。它支持多流传输 (MST), 可通过单路 USB-C 信号源输出同时驱动多台显示器。USBC Plus 是需要在配备 USB-C 接口的设备间实现多功能、高性能连接应用场景的理想之选。

特性

- 支持高达 20 Gbps 的 USB 数据速率
- DisplayPort Alt 模式支持高达 8K 的分辨率
- 支持 8K 视频及 USB 高速数据传输速率:
 - 通过四个高速通道传输 8K 视频, 总速率为 32.4 Gbps (每通道 8.1 Gbps)
 - 通过 USB 2 通道实现 USB 高速传输
- 支持 4K 视频及 USB 10Gbps 数据速率:
 - 通过两个高速通道传输 4K 视频, 总速率为 16.2 Gbps (每通道 8.1 Gbps)
 - 通过两个高速通道实现 USB 10Gbps 速率传输
 - 通过 USB 2 通道实现 USB 高速传输
- USB 供电功率高达 240 W
- 内置 eMarker 芯片可识别线缆性能, 确保数据传输与供电安全高效



8K

USB
240W

现已供货

型号	产品说明	产品编号
USBC Plus/6	USB-C 20 Gbps, 8K 视频, 240W PD - 6.5' (2 m)	26-755-06

欲了解更新的产品供货信息, 敬请访问 www.extron.cn

电缆和适配器

USBA-C Plus

USB-A 对 USB-C® 10 Gbps 电缆

Extron USBA-C Plus USB-A 型插头对 USB-C 型插头电缆支持高达 10 Gbps 的 USB 数据传输速率以及高达 4.5 W 的 USB 充电功率。这款单向的 USBA-C Plus 电缆为 USB-A 主机和 USB-C 外设之间提供了可靠且高性能的连接。

特性

- 提供 USB-A 主机与 USB-C® 外设之间的连接
- 支持高达 10 Gbps 的 USB 数据速率
- 提供 4.5 W 的 USB 电源
- USB-C 接口
- 柔韧 USB 电缆
- 镀金触点
- 6' (1.8 m) 电缆长度



10Gbps USB

现已供货

型号	产品说明	产品编号
USBA-C Plus/6	USB-A 对 USB-C 10 Gbps - 6' (1.8 m)	26-760-06

LockIt Plus

USB 和 HDMI 电缆紧固托架

Extron LockIt® Plus 是一款电缆紧固托架, 可将 USB-C® 和 HDMI 电缆固定到产品连接器上。LockIt Plus 可以减少附着在连接器上的压力, 并防止由于不牢固的电缆连接引起的间歇性或完全的信号损失。其紧凑的设计便于安装, 可兼容大多数 USB-C 或 HDMI 线缆及设备, 即使在连接器堆叠的空间受限区域也能轻松适配。LockIt Plus 紧固托架可用于安装新的 USB-C 和 HDMI 电缆, 或进行改造以固定预先安装好的电缆。LockIt Plus 随附绑扎带, 以每包 50 个出售。

特性

- 将电缆锁定至设备的 USB-C 或 HDMI 接口
- 兼容大多数 USB-C 和 HDMI 电缆及设备
- 适用于单个或多个叠加的连接器
- 导向柱可防止绑扎带脱落
- 凹入的系带槽可将绑扎带固定
- 每包 50 个出售
- 随附 Zip 绑扎带



现已供货

型号	产品说明	产品编号
LockIt Plus	电缆紧固托架; 每包 50 个	101-039-01



802.1X is a network access control protocol that allows for centralized management of the authentication certificates and keys.

EAP
802.1X uses Extensible Authentication Protocol to communicate between the Supplicant and the Authenticator, and between the Authenticator and the Authentication Server. EAP supports several different authentication methods. It is important that all three parts of the 802.1X authentication process are configured to use the same authentication method. For example, if you use EAP-TLS or PEAP authentication methods, you must use the same authentication method on all three parts.

802.1X has three basic parts: The Supplicant, the Authenticator, and the Authentication Server.

- ▶ The Supplicant is the client or the device that wants to connect to the network.
- ▶ The Authenticator is the entry point to the network. It is typically a switch, router or wireless access point.

Supplicant physically connects to Authenticator
Authenticator initiates 802.1X
Supplicant sends credentials to Authenticator
Authenticator asks for data based on Authentication Server instructions
Port is blocked; access to network denied

Authenticator forwards credentials to Authentication Server
Authentication Server replies to Authenticator with Supplicant's access rights

Supplicant
Authenticators
Authentication Server

Layered Security

A cohesive approach to security encompasses several measures that are all designed to work together to protect systems, resources, and data. In short, good security is layered. When deploying and maintaining a secure AV system, it is important to understand the roles of all devices and the users, products, and services that interact with them. The understanding will help you determine the appropriate strategy to safeguard systems and maintain usability.

For example, depending on the user's role, the equipment, software, or data that is accessible to them will vary. Confirming that methods are in place to verify and authorize the user's access is a step toward meeting security and accessibility goals.

Physical Security/Device Access
A foundational step to a good security strategy is physically protecting equipment and resources. Physical access control helps ensure only authorized individuals can access network components.

Established Compliance and Regulatory Framework & Standards
Understanding the regulatory considerations applicable for your organization, such as HIPAA, FERPA, and GDPR standards, and adhering to these established frameworks is key. Compliance helps reduce risk and liability.

Built-in Security Features
Safeguard your system by using security features built into products. This includes secure communication methods, authenticating and authorizing users, unique passwords, as well as verifying security certificates and digital signatures.

Enterprise-Level Policies
These policies help secure network data confidentiality, integrity, and availability. Evaluate risks of all devices and the users, products, and services that interact with them, employ effective password strategies, and assess organizational security, stability, and accessibility requirements.

全新视音频系统安全指南 现已上线

视音频设备通过网络简化配置、集中控制并传输音视频内容。若忽视安全设计，可能被用作网络入侵跳板或导致数据泄露。本指南为您系统阐述加密和认证协议、数字证书以及安全网络设计如何保障 Extron AV 系统的安全性，并解读 TAA、TEMPEST、DoDIN APL 和通用准则，厘清其适用范围、认证层级与核心合规要求。

您将学到：

- 设备及设备间安全技术
- 加密协议如何保障您的数据安全
- 数字证书为何如此重要以及 Extron 的实施方式
- 分层安全如何提升您网络系统的完整性
- 通用标准认证流程的运作机制
- TEMPEST 认证的详细情况
- 加入国防部信息系统授权清单 (DoDIN APL) 的优势及产品如何获得列入资格
- 分层安全策略的运作方式
- Extron 安防系统控制解决方案
- 视音频局域网的优势

欲了解更多详情，请访问 extron.com/avsystemsecurity



全新 Extron 体验中心

阿纳海姆·圣何塞·拉斯维加斯·罗利·华盛顿特区

纽约市·荷兰阿默斯福特·悉尼·墨西哥城

我们已面向全球拓展 Extron 体验中心网点。各中心构建了集技术展示、专家咨询与场景化验证于一体的综合平台，支持客户深度体验 Extron 视音频解决方案的技术特性、系统集成能力及真实环境部署成效。



新品展示

Extron 展会展台体验设计。通过互动演示，一站式了解最新产品、系统流程及核心技术，并直观展示其在各类视音频环境中的实际应用。



C2 沉浸式体验厅

该区域配备大型视频墙及多个操作员工作站，展示 Extron 解决方案对指挥与控制 (C2) 环境的支持能力。系统实时可视化、分发和管理关键信息，助力关键任务设施高效协同与科学决策。

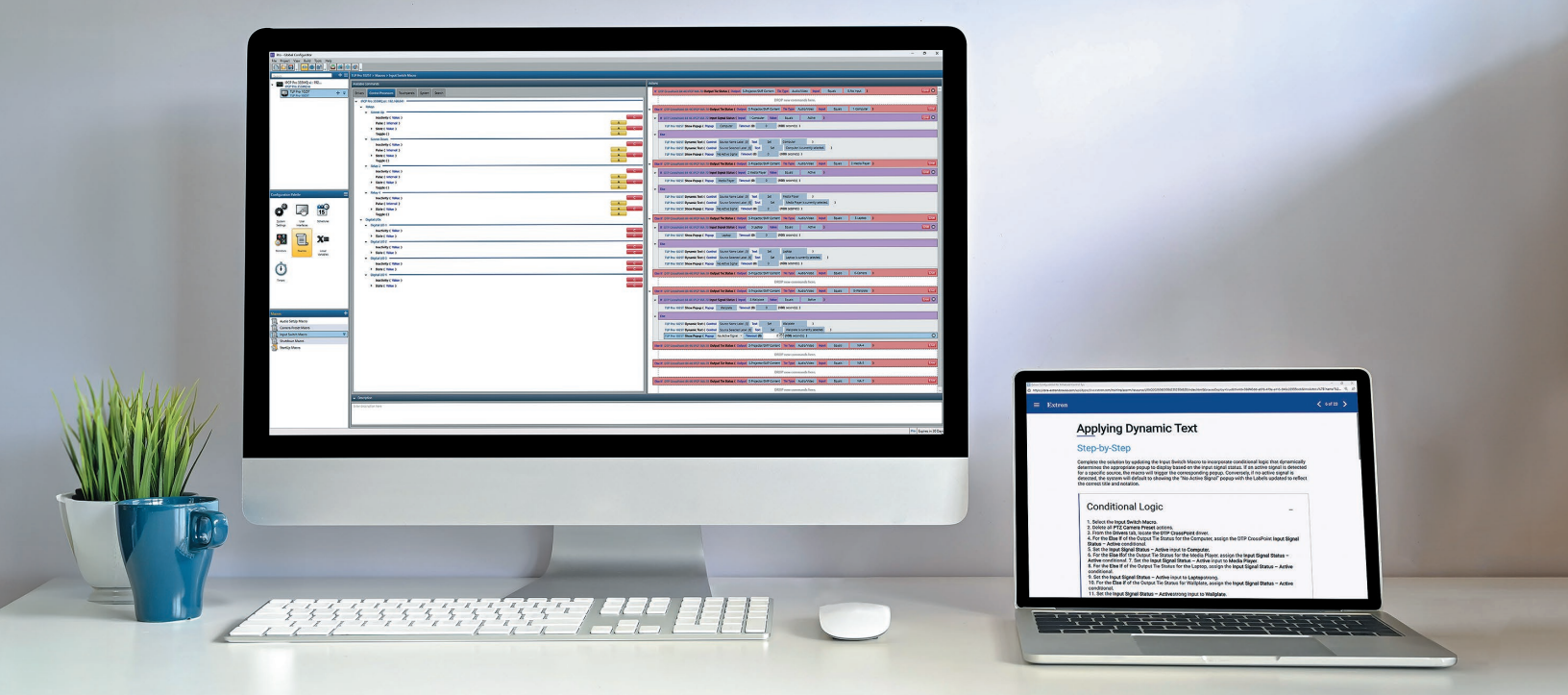


电竞套房

电竞套房展示 Extron 产品在电竞游戏和广播环境中的实际应用，聚焦快节奏、高带宽场景下的信号路由、控制及视音频解决方案。

如需预约参观
请联系您的 Extron 客户支持代表





Extron 控制专家 – ECP

视音频控制认证的全新学习体验

Extron Control Professional 现推出灵活的自主学习体验，与专属的实时互动机会相结合。这种混合培训模式旨在帮助视音频专业人员高效且自信地配置 Extron 控制系统。学员将完成四门综合课程，涵盖控制原理、图形用户界面 (GUI) 设计最佳实践，以及使用 Extron Global Configurator Plus 和 Professional 进行高级配置的技术。这些练习侧重于支持视音频应用的概念与功能，为控制技术的实施提供实用性见解。所有课程均已获得 AVIXA 和 BICSI 双重认证，提供业界认可的继续教育学分。

为了增强学习体验，参与者可以专享预约的虚拟办公时间，使用实时的 Extron 设备，并获得 Extron 代表的个性化协助。该认证以一场现场监考考试收尾，旨在验证考生根据给定工作范围配置系统的能力。

控制原理

- 学习视音频控制系统与集成的基础知识
- 了解局域网与视音频局域网通信，确保可靠连接
- 探索控制方法，包括串行、红外、以太网和 CEC
- 应用不同的策略来设计用户友好且可靠的视音频系统

通过 GUI Designer 提升界面布局效率

- 深入了解视音频用户界面设计的最佳实践方案
- 有效实施一致性、导航和屏幕布局原则
- 了解有关颜色、字体和人体工学方面的设计规范
- 使用 Extron GUI Designer 软件工具创建高效的布局方式

通过 Global Configurator Plus 进行配置

- 使用 Extron Global Configurator Plus 配置定制化的视音频控制系统
- 建立适用于单处理器和接口应用的控制解决方案
- 采用设备通信方法实现可靠的系统集成
- 为多样化的视音频环境和需求构建高效配置方案

Extron 配置方案可增强系统控制能力

- 突出显示 Global Configurator Professional 配置大型视音频系统的核心功能
- 探索能够实现可扩展且稳健控制配置的工具
- 学习能够有效支持复杂视音频环境的配置方法
- 实施技术手段，确保在各类应用场景中的可靠性能表现

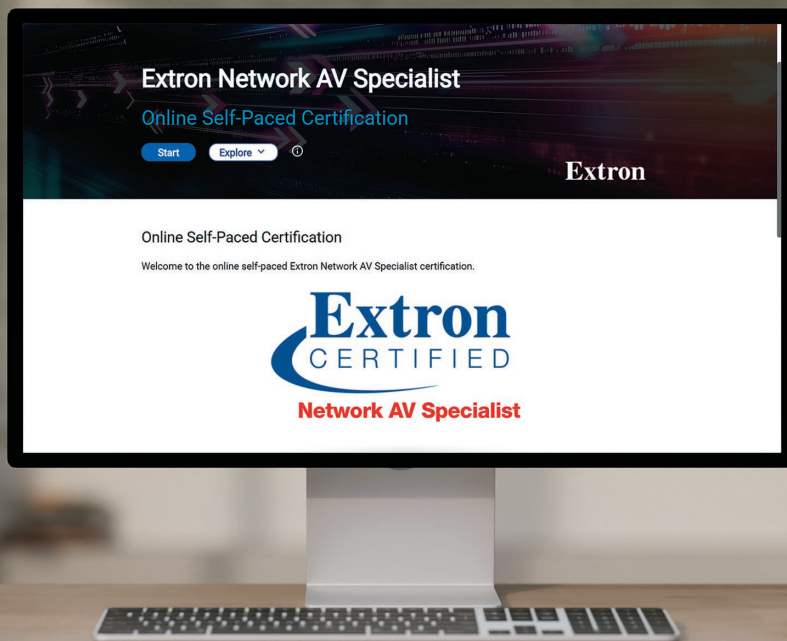
ECP 办公时间

- 实时访问 Extron 设备验证已完成的操作练习
- 从经验丰富的 Extron 代表处获取个性化协助
- 在实时虚拟环境中排查配置问题
- 在预定的互动环节中提出问题并获得清晰解答

最终监考考试

- 在虚拟工作站环境中完成实时考试
- 根据提供的作业范围修改系统配置
- 展示从所有认证课程中习得的实用技能
- 验证您交付准确高效配置的能力

欲了解更多详情，请访问 extron.com/ecp



Extron 网络视音频专员 – NAVS

自主学习认证:NAV 系统设计与部署

Extron 网络视音频专员认证提供结构化自主学习路径,旨在帮助学员构建坚实的 IP 视音频技术基础。在该线上认证课程中,学员将学习如何配置并支持 NAV® Pro AV over IP 系统,掌握实际应用中的最佳实践方法和系统可靠性。沉浸式课程和指导性教学能够帮助系统设计师、现场工程师和技术人员在使用 NAVigator® 系统管理器部署、集成和诊断 NAV Pro 系统故障时增强信心。完成所有在线模块和最终考核后,参与者将获得 Extron NAVS 认证证书。

这种灵活的教学模式使专业人士能够按照自己的节奏学习,并根据需要重新回顾复杂的主题。无论您是支持点对点安装还是大规模的 AV over IP 网络,NAVS 认证都能提供与不断发展的行业需求和技术趋势相一致的结构化实用知识。课程已获得 AVIXA 和 BICSI 双重认证,提供业界认可的继续教育学分。

网络原理

- 学习视音频基础架构设计中的网络设备组件及连接方式
- 定义网络设备之间互操作性的协议和标准
- 了解网络安全的重要性及其在系统设计中的实施部署

流媒体原理

- 确定网络传输协议及其在视音频系统中的作用
- 在 AV IP 系统中,需考虑设计、安装、分辨率及编解码器对系统性能的影响
- 识别视音频网络中流媒体设备的连接状态及功能

管理 EDID 和 HDCP 以实现可靠的系统运行

- 确定交换 EDID 和 HDCP 数据的 AV 组件
- 定义信号源、中继器和接收器之间的 EDID 和 HDCP 数据交换
- 使用工具来建立和支持 EDID 操作以及 HDCP

通过 NAV 系统实现企业互联

- 在 1G 和 10G 网络架构中连接 NAV Pro
- 确认 NAV 系统组件
- 确定交换机要求并配置 NAV 多播功能

NAV Pro AV over IP 的设计思路

- 了解优质系统设计的通用准则和最佳实践方法
- 确认设计 NAV 系统所需的各种资源
- 规划支持 NAV 运行的网络基础架构

NAV 系统的故障诊断与验证

- 应用最佳的实践方法和原理进行 NAV 及网络故障诊断
- 利用白皮书、指南、图纸和网页进行 NAV 和 IP 故障排除
- 验证 NAV 系统并有效解决 NAV / 网络问题

欲了解更多详情,请访问 extron.cn/navs



您的 Extron 学院门户网站 快速找到您所需的课程

Extron 屡获殊荣的培训和认证计划比以往更容易获取且更具个性化。通过我们升级的 Extron 学院门户网站，查找、管理及完成培训变得轻松而简单。无论您是在寻找自定义学习、讲师指导的课程还是认证计划，我们都能为视音频专业人员提供在竞争激烈的行业中保持领先地位所需的各种工具。

更智能的学习方式

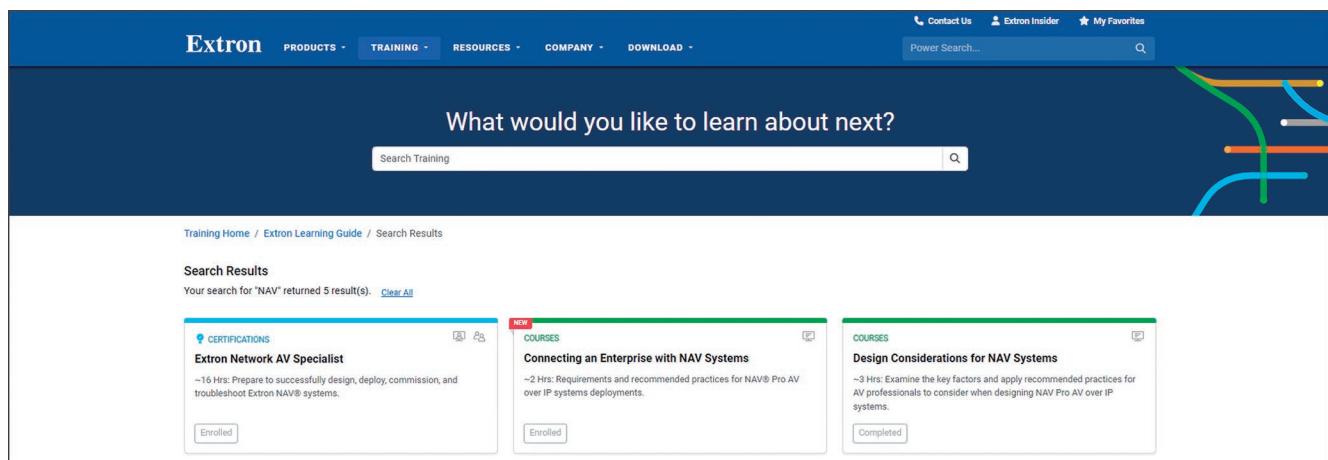
- Extron 学院门户网站: 使用您的 Extron Insider 帐户进行统一访问, 实现无缝登录和进度跟踪
- 学习指南: 按主题、技术或技能水平轻松查找合适的课程
- 培训资料库: 所有培训资料和课程的集中地, 并具有改进的导航和筛选功能

围绕您展开的培训

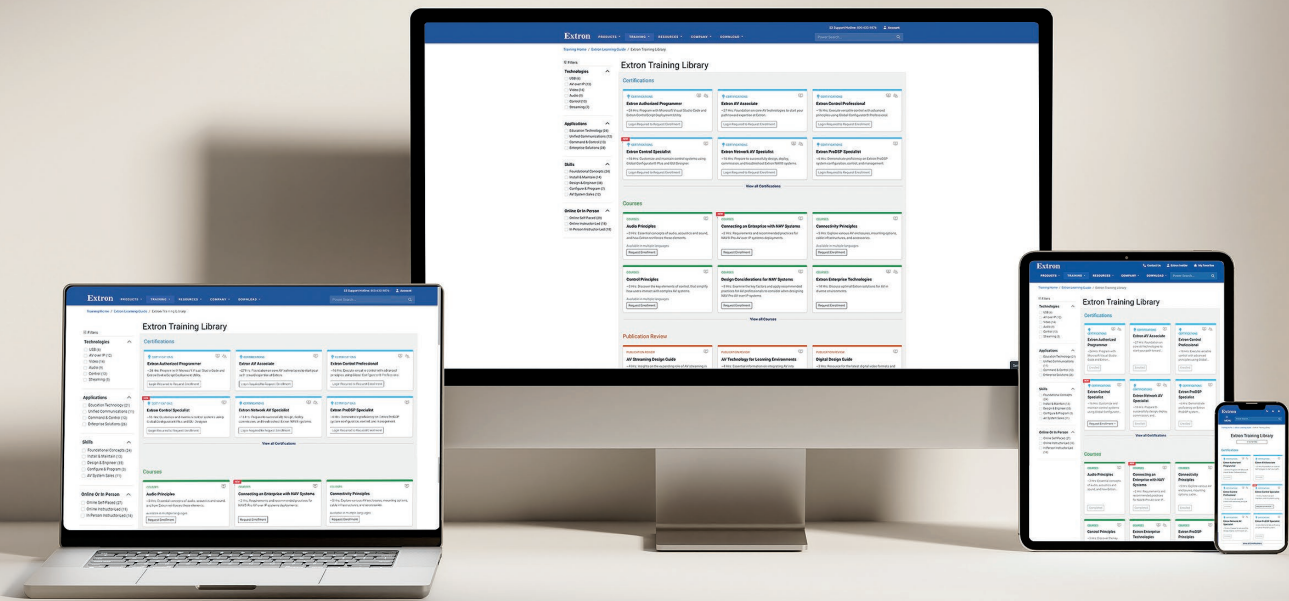
- 自主学习课程: 灵活的在线培训允许您按照自己的进度学习
- 讲师指导选项: 由 Extron 专家指导的互动式课程
- 我的日程安排页面: 在同一个位置跟踪您所有已注册的讲师指导课程、每日日程安排和课程详细信息

行业认可

- 认证: 通过动手实践和自定进度的认证计划扩展您的专业知识
- 荣誉: 通过结业证书和官方认证 logo 展示您的视音频技术成就
- 继续教育: 获得宝贵的 AVIXA CTS、CTS-I、CTS-D、ANP 和 BICSI CEC 继续教育学分



欲了解更多详情, 请访问 extron.com/LearningGuide



您的技术培训 and 成长中心

用于能力提升和认证的自主学习及讲师指导课程

Extron 培训资料库和学习指南旨在为您提供更大的便利。我们将 Extron 所有的培训资源都集中整合在一起,从而为您查找所需内容提供前所未有的便捷方式。使用筛选器可进一步细化您的检索,以找到适合您的课程。我们的培训非常灵活,在迎合您时间的同时,还能通过自主学习课程或交互式讲师指导的实践体验来获得更全面的系统教育。所有课程和培训均提供 AVIXA 和 BICSI 行业认证的继续教育学分。

自主学习在线培训

Extron 视音频合作伙伴 – EAVA

认证

- 旨在让您全面了解视音频领域的多项技术
- 提高对 Extron 产品解决方案的认识并加深对系统应用的理解
- 按照自己的进度完成课程以获得行业认证
- 提升您在视音频行业职场竞争力的基础教育培训

Extron 控制专员 – ECS

认证

- 通过 Extron GUI Designer 和 Extron Global Configurator® Plus 软件设计和配置 Extron 控制系统
- 专注于控制系统的多功能性和定制化,适用于各种应用和远程系统管理
- 学习如何成功地部署及维护可定制的视音频控制系统

视音频原理 – AVP

课程集

针对各种 Extron 和视音频技术学科的独立在线课程:

- 音频原理
- 通过 NAV 系统实现企业互联
- 连接原理
- 控制原理
- NAV 系统设计考量
- Extron ProDSP 原理
- 光纤原理
- 实施和验证 XTP 系统
- 通过 GUI Designer 提高界面效率
- 管理 EDID 和 HDCP 以实现可靠的系统运行
- MediaLink Plus 控制器配置
- 网络原理
- 信号处理和分配原理
- 流媒体原理
- XTP 切换和管理
- USB 原理
- 视频原理
- 无线原理

XTP Systems 工程师 – XTP-E

认证

- 了解 XTP 系统设计的通用准则和最佳实践方法
- 确定 XTP 产品线 and 软件应用程序的功能
- 浏览 XTP 配置软件,对其界面、功能和特性加以熟悉
- 展示如何正确地设计及验证一系列 XTP Systems 产品

Extron ProDSP 专员 – EDSP

认证

- 学习如何部署和维护配备了 Extron ProDSP 产品的视音频系统
- 探索 Extron DSP Configurator 软件的高级功能
- 展示 DSP 系统的配置、控制、管理和故障诊断等方面的技巧

欲了解更多详情,请访问 extron.com/traininglibrary



满意度保证

作为视音频行业的领导制造商,我们努力按照最高标准的质量、性能和价值来设计和制造产品。从先进的产品设计、制造和质量控制流程到友好且知识丰富的支持团队,我们始终将客户满意度放在首位。与 Extron 的每次接触,都能让您对我们的 S3 承诺 - 服务、支持和解决方案 (Service, Support 和 Solutions) 充满信心。40 多年来,我们一直信守的目标,就是确保每位客户对每次购买都完全满意。

为了强化这一承诺,我们推出了“满意度保证”计划。这表示我们将坚持不懈地解决您在购买时遇到的任何问题,直到您完全满意为止。Extron 员工已准备好尽一切努力,在业务往来的整个过程中为您留下积极、专业的良好印象。

对于我们实现这一承诺的能力,我本人充满信心。如果您在与 Extron 交往的过程中有任何不满,请务必告诉我,我的邮件地址是 chairman@extron.com。我愿意亲自出面解决任何尚未解决的客户问题。对您给予我们的业务支持,我们深表感激。希望您能够成为我们的终身客户。

A handwritten signature in black ink, reading "Andrew C. Edwards".

Andrew C. Edwards
Extron 董事会主席



Extron

www.extron.cn

关注我们:   

© 2026 Extron. 版权所有。提及的所有商标均由其各自所有者拥有。技术参数如有变化，恕不另行通知。

02-2026
68-3906-07
REV. A
A4 - Chinese - NP