

用于未来 8K 信号的视音频系统



50 Gbps
ULTRA PERFORMANCE
BACKPLANE

唯一支持 HDMI 2.1 的视音频平台

- ▶ 50 Gbps 超高性能背板支持高达 8K 的分辨率
- ▶ 输入/输出尺寸从 4x4 至 64x64 不等
- ▶ 4K 光纤和双绞线输入/输出板
- ▶ 8K HDMI 输入/输出板支持高达 40.1 Gbps 的数据速率
- ▶ 发送器和接收器终端提供多种规格尺寸
- ▶ 易于设置和配置
- ▶ 先进的 24/7 全天候系统监控和可热插拔的模块化组件

XTP Systems

XTP II CrossPoint® 系列模块化矩阵切换器在产品工程和设计方面是一项巨大的飞跃,为未来集成解决方案提供了无可比拟的高性能视频、音频、双向控制和以太网路由。它们采用 50 Gbps 超高性能背板,可轻松超越 8K HDR 视频分配所需的数据速率。这些矩阵系统可配置一系列完整的板卡和终端,包括 XTP 4K 双绞线、XTP 4K 光纤以及支持 10 位色深、8K/30 @ 4:4:4 信号的 8K HDMI 输入和输出板。它们提供了三种模块化机箱供选择,输入/输出尺寸可配置为从 4x4 到 16x16、32x32 和 64x64。XTP II CrossPoint 重新定义了视音频行业的标准,是您应对现在和将来 8K 视频挑战时可信赖的终极产品。



高性能和高可靠性设计

按照最高的标准进行设计和制造,50 Gbps 背板提供超过 HDMI 2.1 和 DisplayPort 1.4 信号所需的带宽,可适应未来的视音频架构,无需更换设备即可轻松实现扩展和升级。



50 Gbps

数字切换背板的性能超出了当今最高分辨率信号的数据速率需求



4K

双绞线、光纤和 HDMI 板提供端到端的 4K 视频信号切换和传输



64 路输入/输出

模块化、可热插拔的设计支持高达 64x64 的输入/输出尺寸,可升级支持新一代的视频板卡



4 个电源

稳定、可热插拔的高质量电源持久耐用



100,000 小时 MTBF

单独监控的最高质量金属风扇确保提供最佳的冷却性

XTP SYSTEMS



XTP II CP HD 8K 输入/输出板 业界首款 8K 切换和分配系统

8K HDMI 输入和输出板为 XTP 平台的功能提供了质的飞跃。它们支持 HDMI 2.1 标准, 以及高达 40.1 Gbps 数据速率的 8K/HDR 无压缩视频。这些符合 HDCP 2.3 标准的板卡具有输入均衡和输出时钟恢复等功能, 同时可为有源超高速 HDMI 电缆供电。XTP II CP HD 8K 板卡是专业且面向未来的各类视音频架构的最理想之选。

唯一支持 HDMI 2.1 的视音频平台

XTP II CrossPoint® 系列矩阵切换器树立了行业最高水平的性能标准, 为未来集成解决方案提供了无可比拟的高性能视频、音频、双向控制和以太网路由。50 Gbps 背板可轻松地兼容 HDMI 2.1 标准所支持的分辨率、刷新率和色深组合, 确保基础架构可持续使用数年。



XTP II CrossPoint 系列
用于 8K 信号的视音频系统

4K 切换和延长

双绞线及光纤输入/输出板和终端设备提供了端到端的功能,可通过单根电缆延长 4K 视频以及音频、控制和以太网信号。XTP 4K 双绞线符合 HDCP 2.3 标准,能将信号传输至 100 m (330') 远的距离,并为终端设备远程供电。XTP 4K Fiber 提供了完整的集成解决方案,它采用 Extron 独有、自主设计的光纤模块,可通过 OM4 多模光纤将信号延长至 500 m 远的距离,或通过单模光纤将信号延长至 10 km 远的距离。

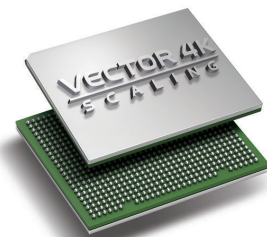


4K UHD

Extron Vector 4K 图像解析度转换技术

Vector 4K 由 Extron 的信号处理工程师组成的专家团队所开发。这一精心研制且获专利的图像处理技术为视觉性能树立了行业标准。它采用双三次插值算法的解析度转换、30 位色深和 4:4:4 色度取样,在确保生成高品质图像的同时,也保留了原始信号源内容的图像细节。

集成 Vector 4K 解析度转换功能的 XTP 接收器具有诸多便捷且用户友好的特性。这些标准的产品特性包括宽高比控制、基于 Vector 的动态测试图案和远程供电功能等,可简化集成及优化系统性能。



<p>无与伦比的解析度转换品质</p>	<p>4:4:4 色度取样</p>	<p>30 位色深</p>
<p>运动自适应去隔行处理</p>	<p>帧率转换</p>	<p>影片格式自动检测</p>

50 Gbps
ULTRA PERFORMANCE
BACKPLANE

8K

18 Gbps
4K/60 4:4:4

VECTOR 4K
SCALING

EDID
MINDER

KEY
MINDER

Dante

AES 67

JITC
CERTIFIED

EVERLAST
POWER SUPPLIES

50 Gbps 的数字背板

XTP II CrossPoint 矩阵切换器的设计超出了 HDMI 2.1 和 DisplayPort 1.4 信号所需的带宽。其 50 Gbps 数字交换背板足以满足每色 16 位、4K/60 @ 4:4:4 以及每色 10 位、8K/30 @ 4:4:4 视频切换所需的带宽。

输入/输出尺寸从 4x4 至 64x64 不等

XTP II CrossPoint 1600 的尺寸可配置为最高 16x16, XTP II CrossPoint 3200 的输入/输出尺寸最高达 32 x 32。XTP II CrossPoint 6400 支持高达 64x64 的配置。每款矩阵切换器均可配备 XTP 输入和输出板,从 4x4 的尺寸开始创建定制的系统配置,可用的输入/输出尺寸以 4 路输入和 4 路输出递增。

通过光纤延长 4K 视频、音频、双向控制和以太网信号

XTP 光纤输入/输出板、发送器和接收器可通过 OM4 多模或单模光纤进行长距离传输。

通过单根 CATx 屏蔽电缆支持视频、音频、双向 RS-232 和红外、以太网信号及远程电源的传输

XTP Systems 可通过单根屏蔽双绞线电缆将信号传输至 100 m (330') 远的距离,凭借高性价比且易于安装的电缆架构提供了高可靠性和最佳的性能表现。

Extron XTP DTP 24 屏蔽双绞线电缆可针对外界干扰提供额外保护,确保了高质量的信号传输

全数字信号路由

输入的模拟信号被数字化,以确保可靠、高质量的数字视频信号被发送至输出终端。

SD Pro 处理技术

对基频 480i 和 576i 输入视频进行去隔行处理,确保与配备 HDMI 和 DVI 接口的显示设备兼容,无需图像解析度转换器。

丰富的输入和输出板选择

一系列 XTP 输入和输出板可集成多种格式的信号类型,能进行系统定制以用于特定的应用环境。

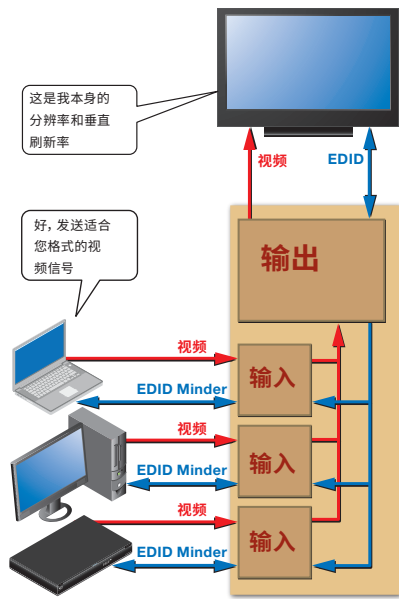
通过以太网插入的 RS-232 控制

RS-232 控制信号经由控制系统以太网插入到 XTP 矩阵切换器上的以太网控制端口。这些信号被发送至远程终端,无需额外的电缆布线即可实现完整的系统控制。

用于视音频设备控制的双向 RS-232 和红外插入

控制信号可以被插入到 XTP 输入/输出板或延长器的 RS-232 和红外端口。通过将 RS-232 和红外控制信号插入到 XTP Systems 的方式,可实现控制系统通过矩阵切换器与远端的设备相连接。





XTP Systems 可主动地管理显示设备与输入信号源之间的 EDID 通信, 确保连续、可靠的操作。

通过 CATx 电缆为 XTP 发送器和接收器远程供电

XTP 矩阵切换器可以通过传输视音频信号的同一根双绞线电缆, 为 XTP 发送器和接收器远程供电, 避免了为远端 XTP 设备单独供电的需要。

符合 HDCP 标准

XTP Systems 符合 HDCP 标准, 包括矩阵切换器和远程终端设备。XTP II 输入/输出板和 XTP 4K 双绞线产品符合 HDCP 2.3 规范。

SpeedSwitch® 技术

为 HDCP 加密内容提供超快的切换速度。

EDID 管理器 (EDID Minder®) 自动地管理已连接设备之间的 EDID 通信

EDID Minder 确保所有的信号源都能正常开机并可靠地输出内容至显示设备。

密钥管理器 (Key Minder®) 持续地验证 HDCP 标准, 用于快速、可靠的切换

音频分离

能够将音频信号与矩阵切换器内相对应的视频信号分离。此功能可将来自同一信号源的双声道音频和视频信号路由不同的终端。

WindowWall® 模式支持拼接墙应用

WindowWall 模式通过图像解析度转换接收器支持拼接墙应用, 可实现图像在多个显示器的混屏、全屏及拼接显示。WindowWall 预设提供了快速而便捷的方式在高达 8x8 的拼接墙以不同排列方式及任一宽高比来进行画面布局。

模块化、可现场升级和热插拔的设计

提供了极大的灵活性、可扩展性和经济性, 使用户能够根据自己的系统需求选择合适的配置。可热插拔组件使用户无需对系统断电即可随时更换输入或输出板。

以太网扩展

通过传输视音频信号的同一根电缆将以太网信号延伸至远端, 避免安装额外的网络接口或交换机。这样既可为远端设备提供便捷的互联网连接, 也方便其被集成至本地以太网控制系统。

HDMI 至 DVI 接口格式校正

自动对 HDMI 源信号格式进行校正, 以匹配 DVI 显示设备。

通过 RS-232 或以太网进行 HDCP 验证和信号存在确认

为每路数字视频输入和输出提供了实时的 HDCP 状态验证。这就允许通过 RS-232/RS-422 或以太网来进行简单、快速和便捷的信号识别及 HDCP 验证, 从而向系统操作员或服务台支持人员提供有价值的反馈信息。

当 HDCP 加密内容被发送至一个不符合标准的显示设备时, HDCP 可视确认即会提供绿色信号

当 HDCP 加密内容被发送至一个不符合 HDCP 标准的显示设备时, 即会输出全屏的绿色信号, 可以从视觉上立刻确认被保护内容无法显示在此显示设备上。

自动色位深度管理

矩阵切换器可根据显示设备的 EDID 信息自动地调整色深, 防止信号源与显示设备之间的颜色兼容性问题。

自动电缆均衡

主动调节输入的信号, 对使用长距离电缆、劣质电缆或 HDMI 信号输出能力弱的源设备所产生的信号损失进行补偿。

自动输出时钟恢复

重整和恢复每路数字视频信号输出的时序, 消除高频抖动以确保实现可靠的长距离电缆传输。

以太网监视和控制

使用标准的 TCP/IP 协议, 通过 LAN、WAN 或 Internet 提供主动性监视和系统管理。以太网控制提供远程的输入/输出关联选择、音频输入/输出音量的调节和控制以及高级系统诊断功能。

标配冗余电源

32x32 或 64x64 配置的 XTP 矩阵切换器机箱标配冗余电源, 在电源的稳定性至关重要的关键任务应用环境中可连续使用。16x16 机箱的冗余电源可选。

全局预设

常用的输入/输出配置可以被保存, 并通过前面板、串行、USB 或以太网控制来重新调用。这一省时的特性允许对输入/输出配置进行设置并保存在内存中, 以供将来使用。

高级计算机辅助诊断

提供对输入/输出板、主电源和冗余电源电压、XTP 链路以及矩阵整体功能状态的 24 小时自我诊断。

前面板安全锁定

防止不安全的环境下未经授权的使用。

XTP II CROSSPOINT



XTP II CrossPoint 6400 - 前面板

三色背光按键和前面板控制器
QS-FPC™ - 快速切换前面板控制器可实现简单、直观的矩阵切换器操作。

视音频路由选项
视音频信号, 包括嵌入的音频信号可以一起路由, 也可以单独路由。

USB 配置端口
用户可方便地对 XTP Systems 进行设置、操作和监视。

先进的系统监控功能
提供对矩阵切换器及其重要组件, 如主电源和冗余电源连续的自我诊断。

尺寸可配置为 4x4 到 64x64 不等
XTP 模块化矩阵切换器可适当地调整尺寸以适应不同的应用需求, 同时还能支持未来的信号格式及系统扩展。

完整的数字和模拟视频集成解决方案
XTP Systems 采用全数字信号路由, 可对模拟信号进行数字转换。

可热插拔的主电源和冗余电源
为关键任务的运行提供可靠性。

50 Gbps 超高性能背板

XTP II CrossPoint 矩阵切换器的设计超出了 HDMI 2.1 和 DisplayPort 1.4 信号所需的带宽。其 50 Gbps 数字交换背板足以满足每色 16 位、4K/60 @ 4:4:4 以及每色 10 位、8K/30 @ 4:4:4 视频切换所需的带宽。

RS-232 和红外插入
双向控制信号可以被插入, 用于控制远端设备。

以太网扩展
以太网可以被扩展至远端, 以实现网络接入或系统控制。

用于系统控制的 RS-232 插入

整个 XTP 系统, 包括矩阵切换器和远端设备, 均可以通过插入到以太网控制端口的 RS-232 指令进行控制。

音频信号的路由和管理
XTP Systems 集成了模拟音频以及数字音频, 并提供了大量的信号路由和管理选项。

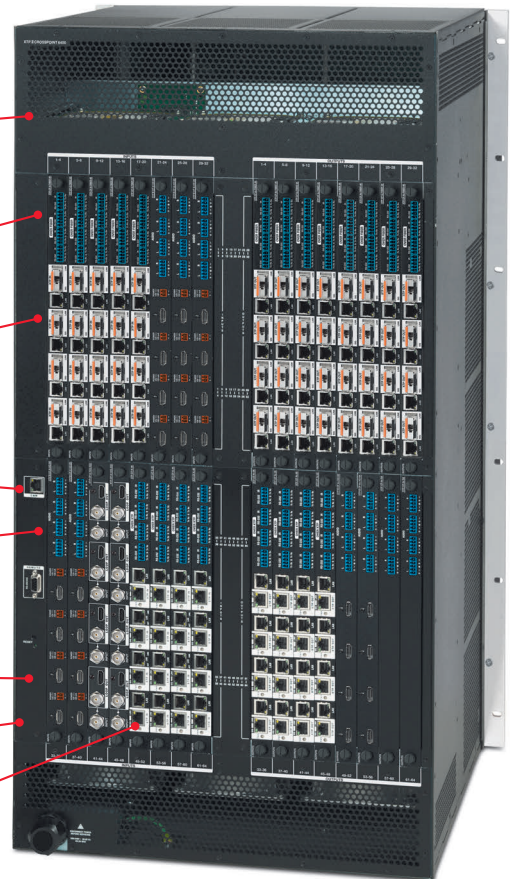
多种输入和输出板

XTP 输入/输出板与安装在远端位置的 XTP 发送器和接收器连接, 而 HDMI、DVI、12G-SDI、模拟视频和音频输入/输出板则支持本地连接。

热插拔、模块化和可现场升级的设计

确保了灵活性, 并最大化减少系统的停机时间。

通过 CATx 电缆进行远程供电
XTP 矩阵切换器可以通过传输视音频信号的同一根双绞线电缆, 为 XTP 发送器和接收器远程供电。



XTP II CrossPoint 6400 - 后面板

XTP CROSSPOINT 矩阵切换器

通用特性

- 超高性能的 50 Gbps 数字背板
- 模块化、可现场升级和热插拔的设计
- 兼容所有的 XTP 输入和输出板
- 支持从以太网控制端口插入 RS-232 信号
- XTP 双绞线发送器和接收器支持远程供电
- SpeedSwitch® 技术为 HDCP 加密内容提供了超快的切换速度
- EDID 管理器 (EDID Minder®) 自动地管理已连接设备之间的 EDID 通信
- 密钥管理器 (Key Minder®) 持续地验证 HDCP 标准, 用于快速、可靠的切换
- 音频分离
- 以太网扩展
- 以太网监视和控制

XTP II CrossPoint 1600

模块化矩阵切换器, 尺寸从 4x4 到 16x16 不等

专属特性

- 输入/输出尺寸从 4x4 到 16x16 不等
- 可选的冗余电源
- 可机架安装的 5U 高、全机架宽金属机箱

型号	产品说明	产品编号
XTP II CrossPoint 1600 Frame	5U、8 插槽机箱	60-1545-01
XTP II CrossPoint 1600 Frame w/ RPS	5U、8 插槽机箱, 带冗余电源	60-1545-11



XTP II CrossPoint 3200

模块化矩阵切换器, 尺寸从 4x4 到 32x32 不等

专属特性

- 输入/输出尺寸从 4x4 到 32x32 不等
- 标配冗余电源
- 可机架安装的 10U 高、全机架宽金属机箱

型号	产品说明	产品编号
XTP II CrossPoint 3200 Frame	10U、16 插槽机箱	60-1546-01



XTP II CrossPoint 6400

模块化矩阵切换器, 尺寸从 4x4 到 64x64 不等

专属特性

- 输入/输出尺寸从 4x4 到 64x64 不等
- 标配冗余电源
- 可机架安装的 20U 高、全机架宽金属机箱

型号	产品说明	产品编号
XTP II CrossPoint 6400 Frame	20U、32 插槽机箱	60-1386-01



XTP CP 输入/输出板

Extron XTP CrossPoint 输入和输出板可以在 XTP 矩阵切换器与 XTP 发送器和接收器之间实现长距离的信号传输。在双绞线电缆架构中,通过 Extron XTP DTP 24 或 CATx 屏蔽电缆可将视频、音频、双向 RS-232 和红外控制、电源及以太网信号传输至 100 m 远的距离。XTP 4K 光纤输入/输出板通过 OM4 多模或单模光纤长距离延长视音频、双向控制和以太网信号。板卡还支持 HDMI、DVI、12G-SDI、模拟视频和音频与至本地信号源和显示设备直连。输入和输出板可混合搭配以满足系统应用需求,用于支持本地和远端位置的信号源和显示设备,并能将多种数字和模拟视频格式集成到一个系统中。



XTP II CP HD 8K 输入/输出板

带立体声音频的 8K HDMI 输入和输出板

- 带立体声音频的 4 路 HDMI 输入或 4 路 HDMI 输出
- 支持分辨率高达 8K @ 4:4:4 的计算机和视频信号
- 符合 HDCP 2.3 标准
- 支持 HDR – 高动态范围视频
- 支持 HDMI 2.1 参数标准,包括高达 40.1 Gbps 的数据速率、HDR、高达 12 位的色深、3D 和高清无损的音频格式

型号	产品说明	产品编号
XTP II CP 4i HD 8K	4 路输入板,8K HDMI 带立体声音频	70-1262-01
XTP II CP 4o HD 8K	4 路输出板,8K HDMI 带立体声音频	70-1263-01



XTP CP 4K 双绞线输入/输出板

带 RS-232 和红外插入的双绞线输入和输出板

- 带 RS-232 和红外插入的 4 路 XTP 输入或 4 路 XTP 输出
- 通过单根 CATx 屏蔽电缆将视频、音频、双向 RS-232 和红外及以太网信号延长至 100 m (330') 远的距离
- 支持分辨率高达 4K 的计算机和视频信号
- 符合 HDCP 2.3 标准
- 为 XTP 发送器和接收器远程供电

型号	产品说明	产品编号
XTP CP 4i 4K	4 路输入板,XTP - 提供 26W 远程电源	70-940-31
XTP CP 4o 4K	4 路输出板,XTP - 提供 26W 远程电源	70-943-31

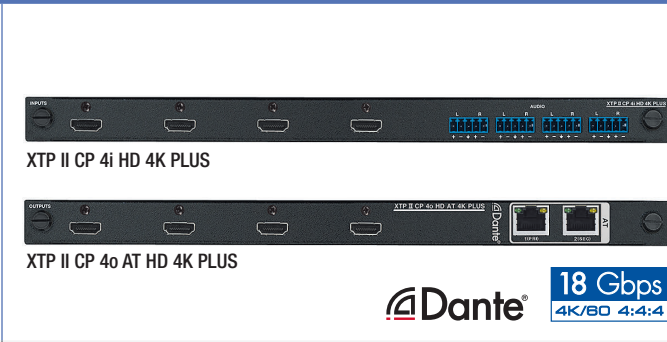


XTP CP 4K 光纤输入/输出板

带 RS-232 和红外插入的光纤输入和输出板

- 带 RS-232 和红外插入的 4 路光纤输入或输出
- 通过单根光纤延长视频、音频、双向 RS-232 和红外及以太网信号
- 支持分辨率高达 4K 的计算机和视频信号
- 符合 HDCP 标准
- 用于视音频设备控制的双向 RS-232 和红外插入
- 以太网扩展

型号	产品说明	产品编号
XTP CP 4i Fiber 4K MM	4 路输入板,光纤 4K - 多模	70-985-01
XTP CP 4i Fiber 4K SM	4 路输入板,光纤 4K - 单模	70-985-02
XTP CP 4o Fiber 4K MM	4 路输出板,光纤 4K - 多模	70-986-01
XTP CP 4o Fiber 4K SM	4 路输出板,光纤 4K - 单模	70-986-02



XTP II CP HD 4K PLUS 输入/输出板

带立体声音频的 4K/60 HDMI 输入和输出板

- 带立体声音频的 4 路 HDMI 输入或输出
- 支持分辨率高达 4K/60 @ 4:4:4 的计算机和视频信号
- 支持 HDMI 2.0b 参数标准,包括高达 18 Gbps 的数据速率、HDR、高达 12 位的色深、3D 和高清无损的音频格式
- 符合 HDCP 2.3 标准
- 支持 HDR – 高动态范围视频
- Dante® 音频输出可使用标准互联网协议,通过局域网实现音频传输

型号	产品说明	产品编号
XTP II CP 4i HD 4K PLUS	4 路输入板,HDMI 4K/60 带立体声音频	70-1112-01
XTP II CP 4o HD 4K PLUS	4 路输出板,HDMI 4K/60 带立体声音频	70-1113-01
XTP II CP 4o HD AT 4K PLUS	4 路输出板,HDMI 4K/60 带 Dante 输出	70-1182-01

XTP CP 输入/输出板



XTP CP 4i 12G-SDI 板

带 SDI 和 HDMI 输入环通的 12G-SDI 输入板

- 4 路 12G-SDI 输入
- 支持 12G-SDI、6G-SDI、3G-SDI 和 HD-SDI 信号
- 自动适应 SMPTE 和 ITU 数字视频标准
- 支持从 1.49 Mbps 到 11.88 Gbps 的数据速率
- SDI 和 HDMI 缓冲输入环通
- 支持 HDR – 高动态范围视频
- 自动输入电缆均衡

型号	产品说明	产品编号
XTP CP 4i 12G-SDI	4 路输入板, 12G-SDI 带 SDI 和 HDMI 输出	70-1171-01



XTP CP 4i DVI Pro



XTP CP 4o DVI Pro

XTP CP DVI Pro 输入/输出板

符合 HDCP 标准并带立体声音频的 DVI 输入和输出板

- 带立体声音频的 4 路 DVI 输入或 4 路 DVI 输出
- 支持分辨率高达 1920x1200 的计算机和视频信号, 包括 1080p/60 深色和 2K
- 符合 HDCP 标准
- 自动电缆均衡
- 自动输出时钟恢复
- 音频分离功能可实现独立的音频和视频信号切换

型号	产品说明	产品编号
XTP CP 4i DVI Pro	4 路输入板卡, DVI 带立体声音频	70-684-11
XTP CP 4o DVI Pro	4 路输出板卡, DVI 带立体声音频	70-686-11



XTP CP 4i VGA 板

带立体声音频的通用型输入板

- 带立体声音频的 4 路通用输入
- 支持分辨率高达 1920x1200 的计算机和视频信号, 包括 1080p/60
- 接受 RGBHV、高清分量视频、S-视频和复合视频
- 自动输入格式检测
- 模拟至数字信号转换
- SD Pro 处理技术可对标清视频进行去隔行处理

型号	产品说明	产品编号
XTP CP 4i VGA	4 路输入板, VGA 带立体声音频	70-941-01



XTP CP 4o SA 板

立体声音频输出板

- 4 路立体声音频输出
- 平衡或非平衡音频输出
- 音频输出音量调节和静音
- 音频分离功能可实现独立的音频和视频信号切换

型号	产品说明	产品编号
XTP CP 4o SA	4 路输出板卡, 带立体声音频	70-944-01



XTP PI 100

单端口 XTP 电源合路器

- 为一台 XTP 双绞线延长器提供 13 W 的电源
- 专门设计用于高数据速率的 XTP Systems
- 信号质量不会受到影响
- 随附获专利的 ZipClip™ 200 安装套件
- 用于故障诊断和监视的实时状态 LED 指示灯
- 经过 UL/c-UL 认证, 符合 CE 标准

型号	产品说明	产品编号
XTP PI 100	单端口电源合路器	60-1233-01



XTP PI 400

四端口 XTP 电源合路器

- 为最多 4 台 XTP 双绞线延长器提供 13 W 的电源
- 专门设计用于高数据速率的 XTP Systems
- 信号质量不会受到影响
- 用于故障诊断和监视的实时状态 LED 指示灯
- 经过 UL/c-UL 认证, 符合 CE 标准
- 1U 高、半机架宽外壳

型号	产品说明	产品编号
XTP PI 400	四端口电源合路器	60-1298-01

XTP 发送器

Extron XTP 发送器和接收器通过单根 CATx 屏蔽电缆或光纤长距离传输视音频、控制及以太网信号，以连接远端的信号源和显示设备。XTP 发送器和接收器完全兼容 XTP 矩阵切换器，作为完整的集成切换和分配系统的一部分，可应用于本地及远端的信号源和显示设备。它们支持 HDMI、DisplayPort、DVI、模拟视频和音频信号。部分 XTP 发送器还具有多路输入自动切换功能，可简化多个远端信号源至 XTP Systems 的集成。注：Extron XTP DTP 24 屏蔽双绞线电缆可针对外界干扰提供额外保护，确保了高质量的信号传输。

XTP FT HD 4K 4K HDMI 光纤发送器

特性

- 通过单根光纤传输视频、音频、双向 RS-232 和红外控制及以太网信号
- 支持分辨率高达 4K 的计算机和视频信号
- HDMI 环通，带可选择的音频控制
- 符合 HDCP 标准
- 用于视音频设备控制的双向 RS-232 和红外插入
- 以太网扩展
- 支持 HDMI 参数标准，包括高达 10.2 Gbps 的数据速率、高达 12 位的色深、3D 和高清无损的音频格式
- EDID Minder 和 Key Minder
- 支持多种嵌入的音频格式
- 可选择的模拟立体声音频输入嵌入
- 行业标准 LC 型连接器提供了可靠的物理连接以及精确的光纤芯对准
- 提供多模和单模型号



型号	产品说明	产品编号
XTP FT HD 4K MM	HDMI 发送器 - 多模	60-1276-11
XTP FT HD 4K SM	HDMI 发送器 - 单模	60-1276-12

XTP T HD 4K 4K HDMI 双绞线发送器

特性

- 通过单根 CATx 屏蔽电缆将视频、音频、双向 RS-232 和红外及以太网信号传输至 100 m (330') 远的距离
- 支持分辨率高达 4K 的计算机和视频信号
- HDMI 环通，带可选择的音频控制
- 符合 HDCP 2.3 标准
- 支持远程供电
- 强烈建议使用 Extron XTP DTP 24 屏蔽双绞线电缆，以达到最佳的性能表现
- 用于视音频设备控制的双向 RS-232 和红外插入
- 支持 HDMI 2.0 参数标准，包括高达 10.2 Gbps 的数据速率、高达 12 位的色深、3D 和高清无损的音频格式
- EDID Minder 和 Key Minder
- 以太网扩展
- 支持多种嵌入的音频格式
- 可选择的模拟立体声音频输入嵌入



型号	产品说明	产品编号
XTP T HD 4K	HDMI 发送器	60-1524-12

XTP 发送器

XTP T USW 103 4K

集成 HDMI 输出和 XTP 4K 双绞线发送器的 3 路输入切换器

特性

- 通过单根 CATx 屏蔽电缆将 DisplayPort、HDMI 或 VGA 视频、音频、双向 RS-232 和红外及以太网信号传输至 100 m (330') 远的距离
- 支持分辨率高达 4K 的计算机和视频信号
- HDMI 输出可对选定的输入提供本地显示
- 符合 HDCP 2.3 标准
- 支持 26W 远程供电
- 强烈建议使用 Extron XTP DTP 24 屏蔽双绞线电缆, 以达到最佳的性能表现
- 各路输入之间的自动切换
- 用于视音频设备控制的双向 RS-232 和红外插入
- EDID Minder 和 Key Minder
- 以太网扩展
- RS-232 控制



4K UHD

型号	产品说明	产品编号
XTP T USW 103 4K	DP、HDMI、VGA 切换器 - 提供 26W 远程电源	60-1717-12

XTP T HWP 101 4K

4K HDMI 双绞线发送器 - Decorator 型墙面板

特性

- 通过单根 CATx 屏蔽电缆将带嵌入音频的 HDMI 信号传输至 100 m (330') 远的距离
- 支持分辨率高达 4K 的计算机和视频信号
- 符合 HDCP 2.3 标准
- 支持远程供电
- 支持 HDMI 1.4 参数标准, 包括高达 10.2 Gbps 的数据速率、高达 12 位的色深、3D 和高清无损的音频格式
- 强烈建议使用 Extron XTP DTP 24 屏蔽双绞线电缆, 以达到最佳的性能表现
- EDID Minder 和 Key Minder



4K UHD

型号	产品说明	产品编号
XTP T HWP 101 4K	HDMI Decorator 型发送器 - 黑色	60-1611-12
XTP T HWP 101 4K	HDMI Decorator 型发送器 - 白色	60-1611-13

XTP T UWP 202 4K

2 路输入 4K 双绞线发送器 - Decorator 型墙面板

特性

- 通过单根 CATx 屏蔽电缆将 HDMI 或模拟视频、音频、双向 RS-232 和红外及以太网信号传输至 100 m (330') 远的距离
- 支持分辨率高达 4K 的计算机和视频信号
- 符合 HDCP 2.3 标准
- 支持远程供电
- 用于视音频设备控制的双向 RS-232 和红外插入
- 强烈建议使用 Extron XTP DTP 24 屏蔽双绞线电缆, 以达到最佳的性能表现
- 各路输入之间的自动切换
- EDID Minder 和 Key Minder
- 以太网扩展 - 仅限 XTP T UWP 202 4K 型号
- RS-232 控制



XTP T UWP 202 4K NL

4K UHD

型号	产品说明	产品编号
XTP T UWP 202 4K	HDMI、VGA Decorator 型发送器 - 黑色	60-1529-12
XTP T UWP 202 4K	HDMI、VGA Decorator 型发送器 - 白色	60-1529-13
XTP T UWP 202 4K NL	HDMI、VGA Decorator 型发送器, 无局域网端口 - 黑色	60-1530-12
XTP T UWP 202 4K NL	HDMI、VGA Decorator 型发送器, 无局域网端口 - 白色	60-1530-13

XTP T FB 202 4K

用于地插盒的 2 路输入 4K 双绞线发送器

特性

- 设计安装在各种地插盒内
- 通过单根 CATx 屏蔽电缆将 HDMI 或模拟视频、音频、双向 RS-232 和红外及以太网信号传输至 100 m (330') 远的距离
- 支持分辨率高达 4K 的计算机和视频信号
- 符合 HDCP 2.3 标准
- 支持远程供电
- 强烈建议使用 Extron XTP DTP 24 屏蔽双绞线电缆, 以达到最佳的性能表现
- 各路输入之间的自动切换
- 用于视音频设备控制的双向 RS-232 和红外插入
- EDID Minder 和 Key Minder
- RS-232 控制



型号	产品说明	产品编号
XTP T FB 202 4K	用于地插盒的 HDMI 和 VGA 发送器	60-1582-12

XTP T VGA

通用型 VGA 双绞线发送器

特性

- 通过单根 CATx 屏蔽电缆将模拟视频、音频、双向 RS-232 和红外及以太网信号传输至 100 m (330') 远的距离
- 支持分辨率高达 1920x1200 的计算机和视频信号, 包括 1080p/60
- 支持 RGBHV、高清分量视频、S-视频和复合视频信号
- 支持远程供电
- 用于视音频设备控制的双向 RS-232 和红外插入
- 强烈建议使用 Extron XTP DTP 24 屏蔽双绞线电缆, 以达到最佳的性能表现



型号	产品说明	产品编号
XTP T VGA	通用型 VGA 发送器	60-1231-12

XTP 发送器

XTP T MK 202

用于 MK 型接线盒的 2 路输入双绞线发送器

特性

- 设计安装在两单元 MK 接线盒中,适用于使用 MK 型接线盒的英国、中东、新加坡和其它区域
- 通过单根 CATx 屏蔽电缆将 HDMI 或模拟视频、音频、双向 RS-232 和红外信号传输至 100 m (330') 远的距离
- 支持分辨率高达 1920x1200 的计算机和视频信号,包括 1080p/60 深色和 2K
- 符合 HDCP 标准
- 支持远程供电
- 强烈建议使用 Extron XTP DTP 24 屏蔽双绞线电缆,以达到最佳的性能表现
- 1 路 HDMI 和 1 路 VGA 输入
- 各路输入之间的自动切换
- 用于视音频设备控制的双向 RS-232 和红外插入
- EDID Minder 和 Key Minder



型号	产品说明	产品编号
XTP T MK 202	HDMI 和 VGA MK 发送器	60-1358-23

XTP T EU 202

用于欧式接线盒的 2 路输入双绞线发送器

特性

- 设计安装在安装孔距为 60 mm 的两单元欧式接线盒中
- 通过单根 CATx 屏蔽电缆将 HDMI 或模拟视频、音频、双向 RS-232 和红外信号传输至 100 m (330') 远的距离
- 支持分辨率高达 1920x1200 的计算机和视频信号,包括 1080p/60 深色和 2K
- 符合 HDCP 标准
- 支持远程供电
- 强烈建议使用 Extron XTP DTP 24 屏蔽双绞线电缆,以达到最佳的性能表现
- 1 路 HDMI 和 1 路 VGA 输入
- 各路输入之间的自动切换
- 用于视音频设备控制的双向 RS-232 和红外插入
- EDID Minder 和 Key Minder



型号	产品说明	产品编号
XTP T EU 202	HDMI 和 VGA 欧式发送器	60-1358-35

XTP 接收器

XTP SFR HD 4K 4K HDMI 光纤图像解析度转换接收器

特性

- 通过单根光纤接收带嵌入音频的视频、双向 RS-232 和红外控制及以太网信号
- 高级 Extron Vector™ 4K 图像解析度转换技术
- 可选择的输出分辨率, 从 640x480 至 3840x2160
- WindoWall® 模式支持拼接墙应用
- 符合 HDCP 标准
- 用于视音频设备控制的双向 RS-232 和红外插入
- 以太网扩展
- 对接收自 XTP 设备的 HDMI、DVI、RGB、高清分量视频和标清视频进行图像解析度转换
- EDID Minder 和 Key Minder
- HDMI 音频解嵌, 带多通道数字 S/PDIF 音频和模拟立体声音频输出
- 音频输出音量调节和静音
- 可选择的 HDMI 音频直通
- 2 个继电器, 用于控制房间功能
- 宽高比控制
- 图像冻结控制
- 在屏菜单
- RS-232 控制



VECTOR 4K
SCALING

型号	产品说明	产品编号
XTP SFR HD 4K MM	HDMI 图像解析度转换接收器 - 多模	60-1278-21
XTP SFR HD 4K SM	HDMI 图像解析度转换接收器 - 单模	60-1278-22

XTP R HD 4K 4K HDMI 双绞线接收器

特性

- 通过单根 CATx 屏蔽电缆在 100 m (330') 远的距离上接收带嵌入音频的视频、双向 RS-232 和红外及以太网信号
- 支持分辨率高达 4K 的计算机和视频信号
- 用于视音频设备控制的双向 RS-232 和红外插入
- 符合 HDCP 2.3 标准
- 支持远程供电
- 强烈建议使用 Extron XTP DTP 24 屏蔽双绞线电缆, 以达到最佳的性能表现
- HDMI 音频解嵌, 带模拟立体声和数字 S/PDIF 音频输出
- 以太网扩展
- 2 个继电器, 用于控制房间功能



4K UHD

型号	产品说明	产品编号
XTP R HD 4K	HDMI 接收器	60-1524-13

XTP 接收器

XTP SR HD 4K 4K HDMI 双绞线图像解析度转换接收器

特性

- 通过单根 CATx 屏蔽电缆在 100 m (330') 远的距离上接收带嵌入音频的视频、双向 RS-232 和红外及以太网信号
- 高级 Extron Vector™ 4K 图像解析度转换技术
- 可选择的输出分辨率, 从 640x480 至 3840x2160
- WindoWall® 模式支持拼接墙应用
- 符合 HDCP 2.3 标准
- 支持远程供电
- 强烈建议使用 Extron XTP DTP 24 屏蔽双绞电缆, 以达到最佳的性能表现
- 用于视音频设备控制的双向 RS-232 和红外插入
- 支持 HDMI 1.4 参数标准, 包括高达 10.2 Gbps 的数据速率、高达 12 位的色深、3D 和高清无损的音频格式
- EDID Minder 和 Key Minder
- 以太网扩展
- HDMI 音频解嵌, 带多通道数字 S/PDIF 音频和模拟立体声音频输出
- 可选择的 HDMI 音频直通
- RS-232 控制和 2 个继电器, 用于控制房间功能
- 宽高比控制
- 图像冻结控制
- 在屏菜单



VECTOR 4K
SCALING

型号	产品说明	产品编号
XTP SR HD 4K	HDMI 图像解析度转换接收器	60-1524-01

XTP R HWP 201 4K 适用于墙面安装型显示器的 4K HDMI 双绞线接收器, 带 90° 连接器

特性

- 独特的薄型墙面板设计, 仅需墙面和平板显示器之间的极少空间
- 通过单根 CATx 屏蔽电缆在 100 m (330') 远的距离上接收带嵌入音频的视频、双向 RS-232 和红外及以太网信号
- 支持分辨率高达 4K 的计算机和视频信号
- 符合 HDCP 2.3 标准
- 支持远程供电
- 强烈建议使用 Extron XTP DTP 24 屏蔽双绞电缆, 以达到最佳的性能表现
- 用于视音频设备控制的双向 RS-232 和红外插入
- EDID Minder 和 Key Minder
- 以太网扩展
- HDMI 音频解嵌, 带模拟立体声音频输出和音量控制
- 安装在随附的两单元 Decora 型墙面板内

型号	产品说明	产品编号
XTP R HWP 201 4K	HDMI Decorator 型接收器 - 黑色	60-1629-22
XTP R HWP 201 4K	HDMI Decorator 型接收器 - 白色	60-1629-23



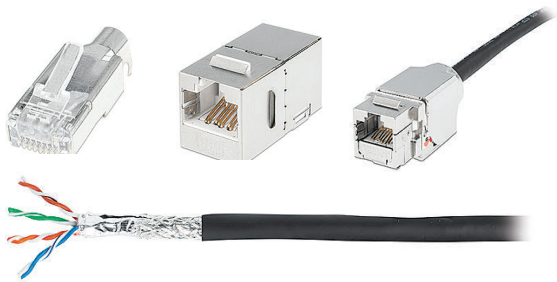
4K UHD



Extron
XTP R HWP 201 4K
用于 HDMI 信号的 XTP 接收器

XTP 电缆和附件

Extron 提供了各种产品来简化 XTP Systems 的安装和集成。XTP DTP 24 双绞线电缆、散装光纤、成品光纤以及端接附件均为 XTP 布线系统提供最佳品质的信号传输。我们还提供了各种规格的结构化安装连接产品来满足房间内隐蔽的视音频连接需求。



XTP DTP 24

用于 XTP Systems 和 DTP Systems 的屏蔽双绞线电缆

- 设计用于 Extron XTP Systems 和 DTP Systems 产品, 提供了出色的性能表现
- 可针对外界干扰提供额外保护, 确保了高质量的信号传输
- 可将 475 MHz 带宽的信号传输至 100 m (330') 远的距离
- 经过独立的测试和验证, 符合 HDBaseT 联盟设定的性能要求
- 经设计和测试其性能超出每 100 m 低于十亿分之一误码率的 HDMI 规范标准
- 24 AWG 实心铜线芯
- 提供阻燃和非阻燃两种型号

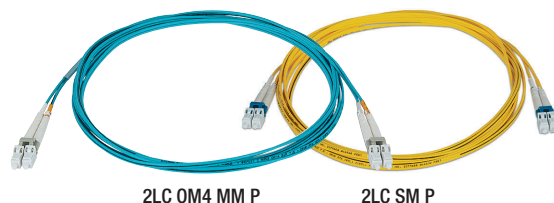
XTP DTP 24 系列

用于 XTP Systems 和 DTP Systems 的精确端接屏蔽双绞线电缆

- 设计提供出色的性能表现
- 可针对外界干扰提供额外保护, 确保了高质量的信号传输
- 可将 475 MHz 带宽的信号传输至 100 m (330') 远的距离
- 经过独立的测试和验证, 符合 HDBaseT 联盟设定的性能要求
- 经设计和测试其性能超出每 100 m 低于十亿分之一误码率的 HDMI 规范标准
- 24 AWG 实心铜线芯
- 提供阻燃和非阻燃两种型号
- 提供的电缆长度从 90 cm (3') 到 91.4 m (300') 不等

型号	产品说明	产品编号
XTP DTP 24/1000	每卷 305 m (1000'), 非阻燃	22-236-03
XTP DTP 24P/1000	每卷 305 m (1000'), 阻燃	22-235-03
XTP DTP 24 Plug	XTP DTP 24 插头, 每包 10 个	101-005-02
XTP DTP 24 Jack	XTP DTP 24 插座, 每包 10 个	101-023-01
XTP DTP 24 Coupler	XTP DTP 24 耦合器, 每包 10 个	101-022-02

型号	产品说明	产品编号
XTP DTP 24	非阻燃	26-702-xx
XTP DTP 24P	阻燃	26-695-xx



散装光纤和成品光纤

弯曲不敏感的双工多模和单模光纤 - 阻燃级

- 激光优化的 OM4 多模光纤
- 弯曲不敏感
- OFNP 阻燃级护套
- 耐用的双工拉链式电缆结构
- 易于端接的标准 2 mm 双工光纤
- 还提供快速 LC 光纤连接器

成品光纤

LC 对 LC 多模和单模成品光纤

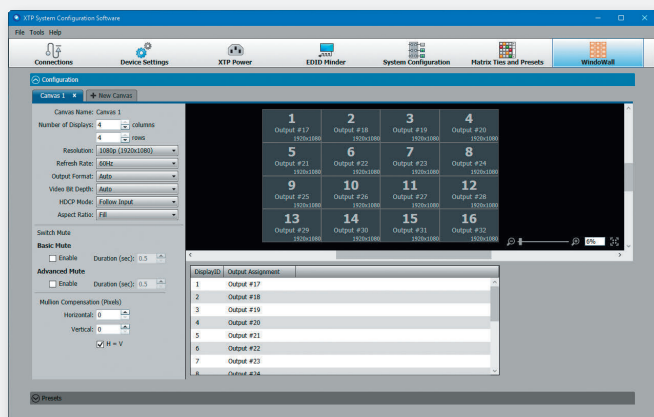
- 提供激光优化的多模或低损耗的单模型号
- 弯曲不敏感
- OFNP 阻燃级护套
- 耐用的双工拉链式电缆结构
- 行业标准 LC 连接器端接
- 提供的长度从 1 m (3.3') 到 60 m (197') 不等

型号	产品说明	产品编号
OM4 MM P/2K	每卷 2 km (6,562'), 阻燃	22-225-02
SM P/2K	每卷 2 km (6,562'), 阻燃	22-223-02

型号	产品说明	产品编号
2LC OM4 MM P	多模 - 阻燃	26-671-xx
2LC SM P	单模 - 阻燃	26-670-xx

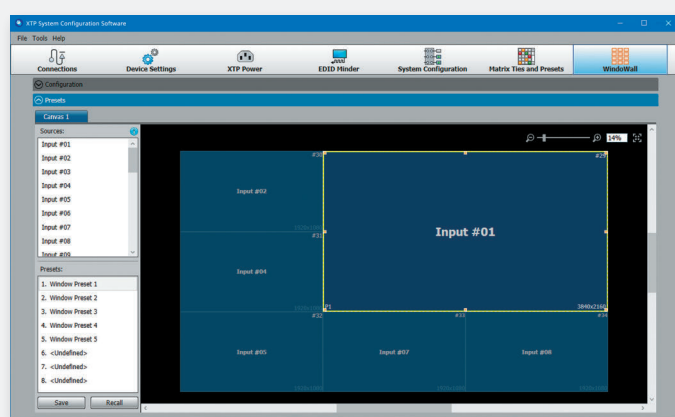
XTP WindoWall 提供强大的拼接墙功能

XTP WindoWall® 支持各种宽高比的拼接墙应用。该模式进一步扩展了系统功能,使其能够应用于应急指挥中心等更广阔的应用环境。它支持图像在多个显示器的满屏及拼接显示,或两者相结合的显示方式。单个 XTP 系统可支持多达 8 个拼接墙,每个拼接墙可支持多达 8 个独立预设。直观便捷的配置软件支持拖放式窗口大小和布局的调整,以及边框补偿等功能,并可通过创建多个预设来加快配置进程,无需昂贵的程序定制开发。



简单的画面设置

通过将每台显示器与 1 台 XTP 图像解析度转换接收器直连,无论在多大尺寸的拼接墙上都可创建多达 8 个画面窗口。画面布局、图像解析度转换参数及边框补偿设置的指导方案大大简化了设置进程。

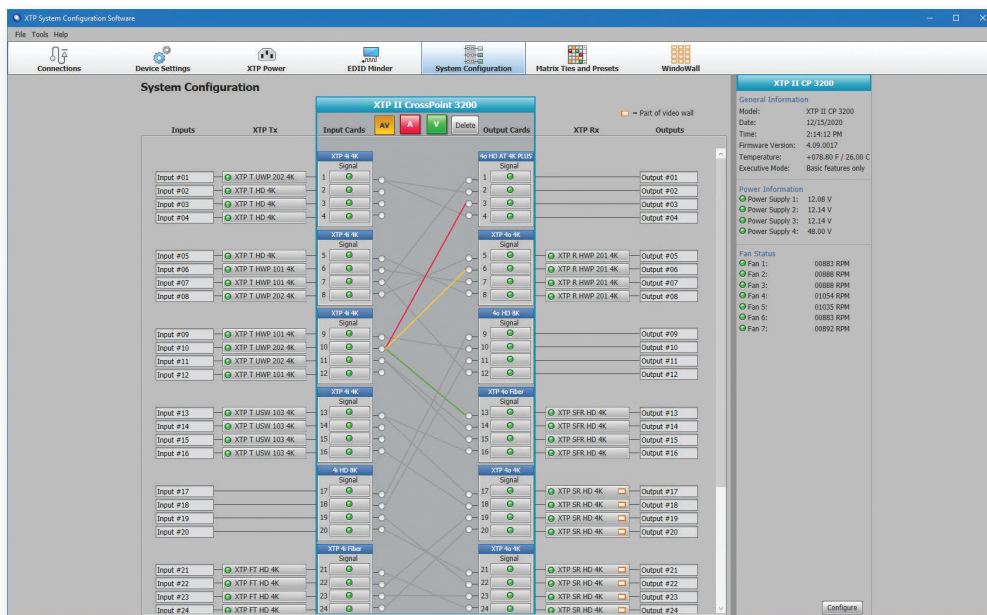


灵活的预设功能

8 个可分配的预设支持扩展的功能,并可在不同布局间快速选择。便捷的拖放式窗口大小及布局的配置方式可支持画面在多台显示器的满屏或拼接显示。

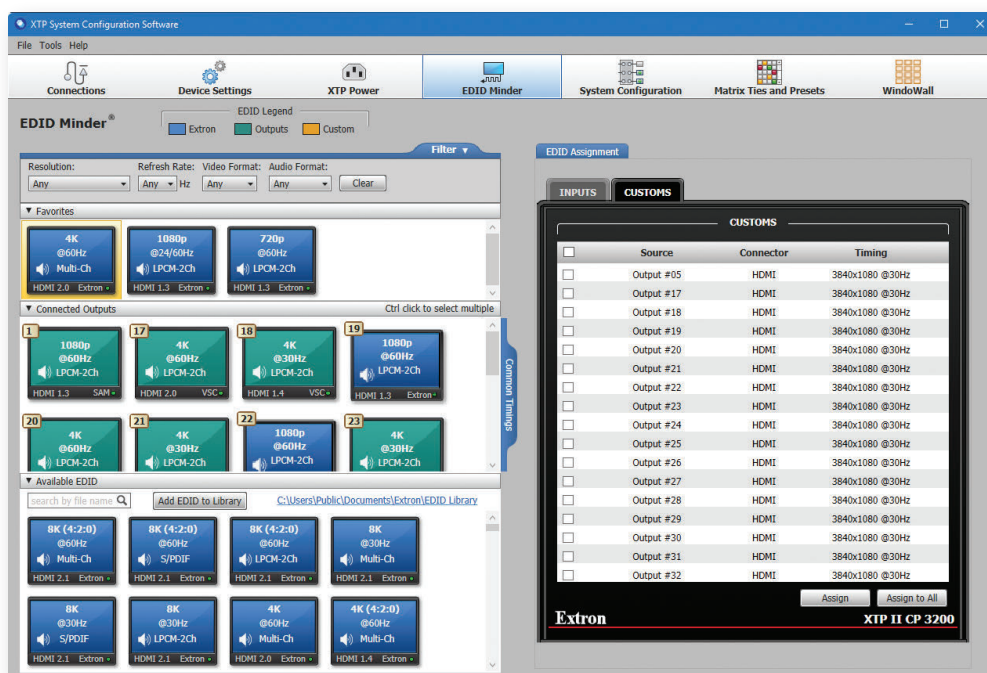
完整的 XTP Systems 设置和配置软件

XTP Systems 提供了方便且用户友好的控制软件,可对矩阵切换器及远程终端设备进行配置、操作和监视。它可以通过单个窗口完整地查看整个系统,使用户能够实现 EDID 管理、输入/输出绑定以及实时监控所有连接的信号和 HDCP 状态。该软件也使得远端 XTP 设备的配置以及 XTP 双绞线型号的远程电源设置工作变得轻松简单。它还包含了许多用于创建输入/输出预设、备份或恢复系统设定的工具。



系统监视和控制

通过单个窗口就能对整个系统进行配置、操作和监视

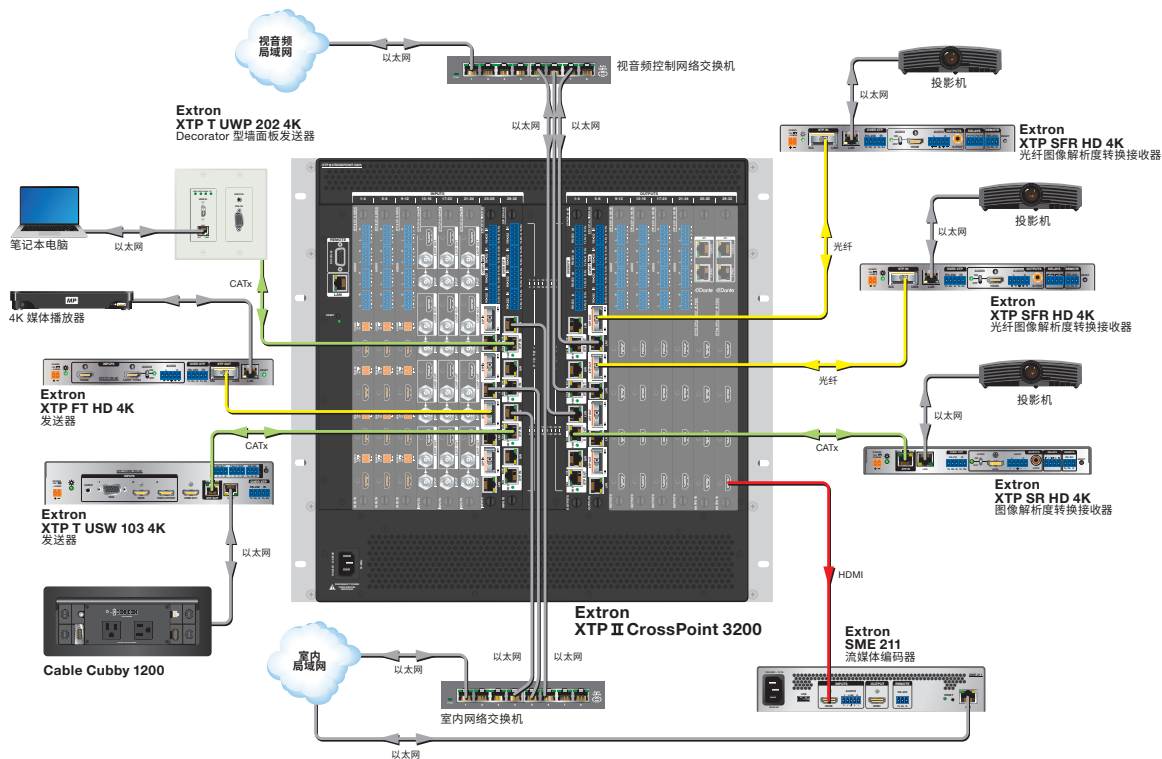


全面的 EDID 管理

通过强大的管理工具轻松地实施系统 EDID 策略

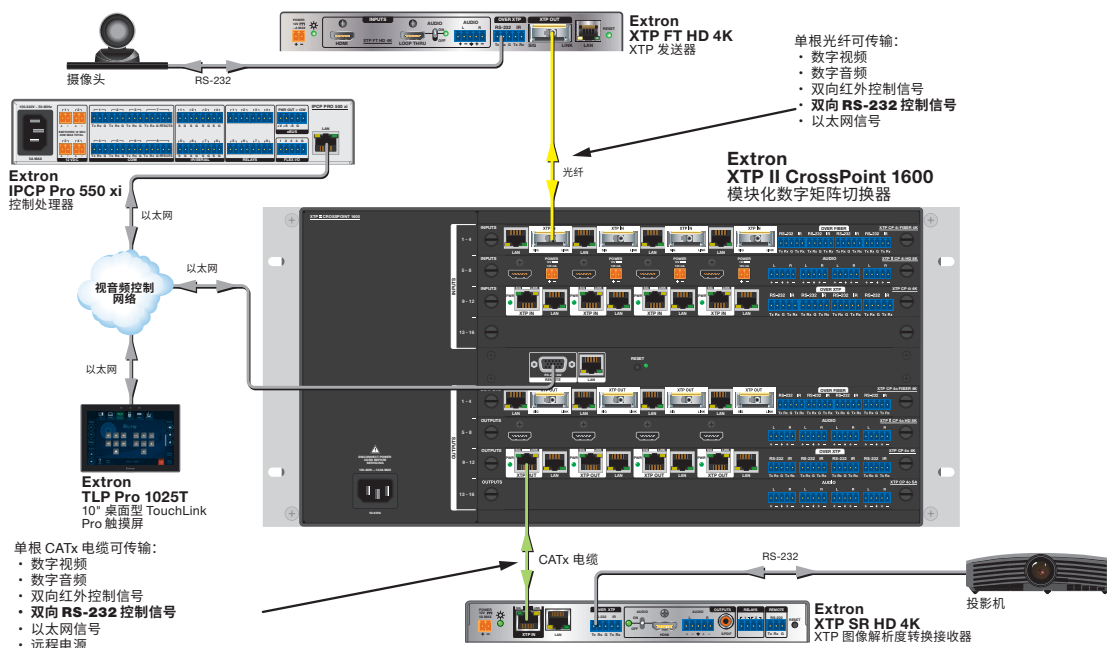
以太网扩展

XTP Systems 可以通过传输视音频和控制信号的同一根 CATx 电缆或光纤延长以太网信号。该功能支持使用室内及视音频控制网络实现互联网访问和设备管理。



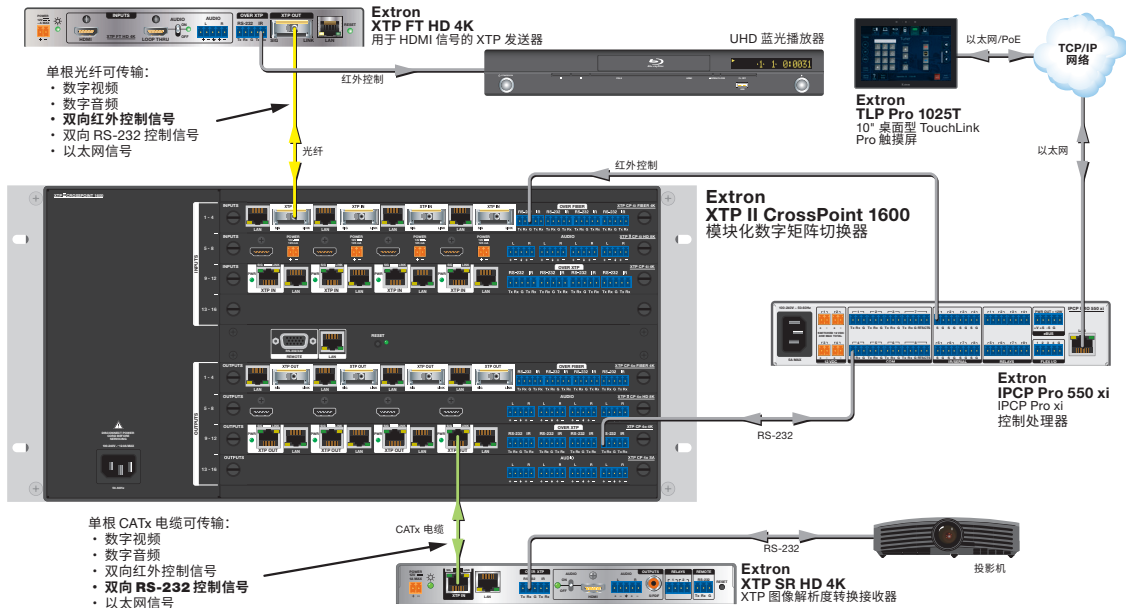
通过双向 RS-232 插入实现 XTP 系统控制

矩阵切换器的以太网控制端口支持 RS-232 插入, 可实现整个系统的单点控制。使用同一根电缆就能传输视音频、控制和以太网信号, 加速并简化了系统安装。



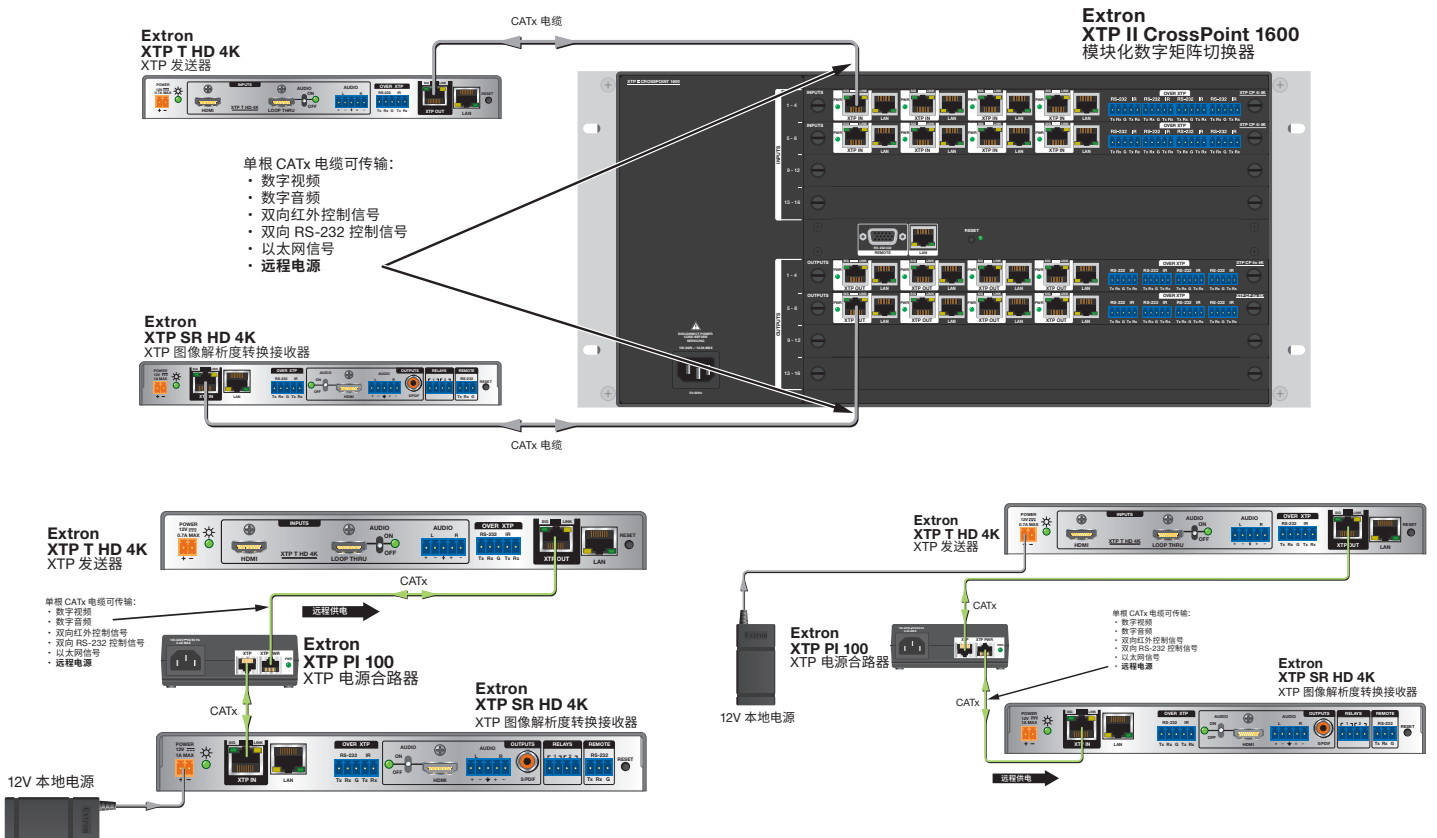
双向 RS-232 和红外插入

XTP Systems 可通过双向 RS-232 和红外插入简化远端设备的控制。这些指令可以与视频信号一起传输，无需额外的布线即可控制远端设备。



通过双绞线电缆为远程设备供电

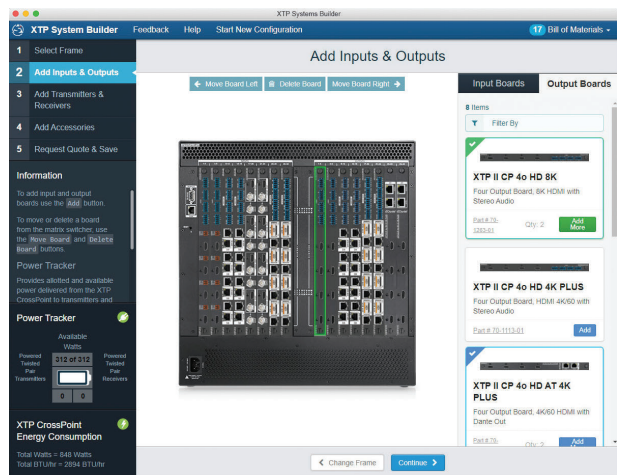
XTP CrossPoint 机箱可以通过传输视音频信号的同一根电缆，为固定数量的双绞线终端远程供电。其它终端设备由可选的 XTP PI 100 或 XTP PI 400 电源合路器供电，合路器也可为 CATx 屏蔽电缆附加额外电压。



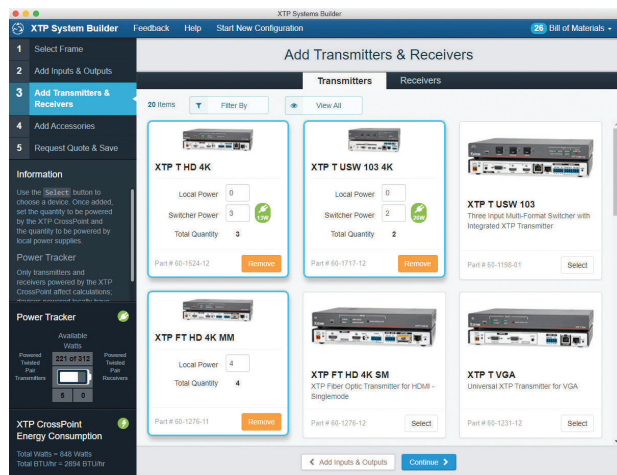
XTP 系统配置器

对所有系统组件进行完全的配置

XTP 系统配置器可指导您如何设计视音频信号的切换和分配解决方案。只需点击几下鼠标，您的 XTP 系统就会从一个空机箱变成一个包括延长器、附件和电缆的完整设计。这款在线工具可生成一个 XTP 矩阵切换器的自定义产品编号，并将所有选定的部件编入到一个设备清单内。您可以通过该直观的 XTP 系统配置器随时进行系统设计，我们为您提供便捷的 24/7 全天候访问服务。



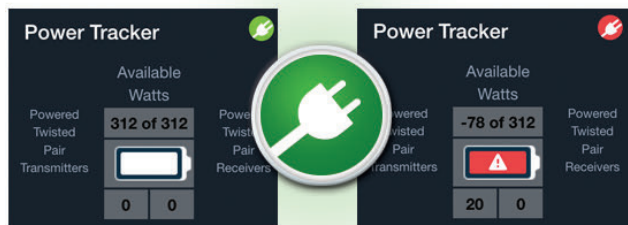
配置 XTP 系统首先要选择合适的 XTP 模块化矩阵切换器机箱。XTP 系统配置器内的机箱图像可自动地加载每个选好的板卡或对配置进行修改。



为了完善您的设计，在线工具会列出 XTP 发送器和接收器以及其它 XTP 附件。为每个 XTP 双绞线设备选择本地或远程电源可有助于简化系统集成，并确保在现场应用之前满足电源的需求。

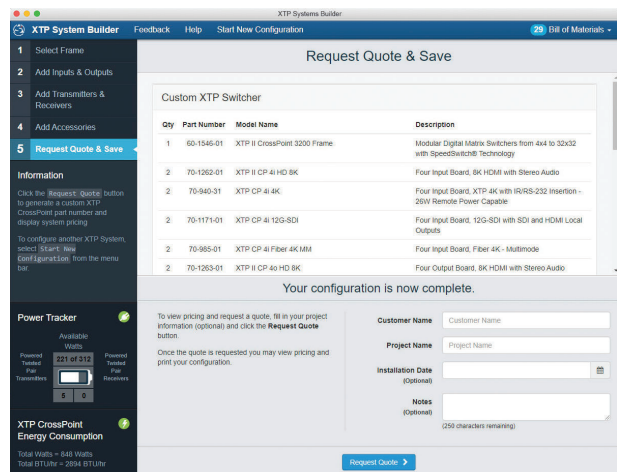
功率追踪器

能够快速得知当前配置中的 XTP 矩阵切换器机箱能为或正为多少台 XTP 双绞线设备供电。功率追踪器也让您了解是否有必要重新分配一台终端设备接收本地电源，或是否需要添加一块输入/输出板来提供所需的远程供电功能。



可打印的材料清单

包括配置好的 XTP 矩阵切换器图像在内的完整 BOM 可保存为 PDF 文件或 Excel 电子表格，并带有可选的价格和项目信息。它非常适合作您的项目文件，也方便您与客户共享。



XTP II CrossPoint 1600 – XTP II CrossPoint 3200 – XTP II CrossPoint 6400

XTP II CrossPoint 1600 / 3200 / 6400

TRUE 4K 技术参数		
最大 4K 能力		
分辨率和刷新率	色度取样	每色最大位深
4096 x 2160/60 Hz 3840 x 2160/60 Hz	4:4:4	16 位
帧率	24、25、30、50 或 60 fps	
色度取样	4:4:4、4:2:2 或 4:2:0	
色深	每色 8、10、12 或 16 位	
背板吞吐量	每路输入和输出 50 Gbps	
注:使用我们网站 (http://www.extron.com/8KdataRate) 的计算器来确定该数据速率所能支持的视频参数。		

视音频路由能力	
输入插槽数量	
XTP II CrossPoint 1600	4
XTP II CrossPoint 3200	8
XTP II CrossPoint 6400	16
输入视频信号格式	HDMI、DVI、12G-SDI、RGBHV、RGBS、RGsB、RsGsBs、YUV、S-视频、复合视频、XTP 双绞线、XTP 光纤
输入音频信号格式	模拟立体声、Dolby® Digital®、Dolby Digital EX、Dolby Digital Plus、Dolby TrueHD、Dolby® Atmos™、DTS®、DTS-ES、DTS 96/24、DTS-HD 高保真、DTS-HD Master Audio™、多达 8 声道的 PCM
输出插槽数量	
XTP II CrossPoint 1600	4
XTP II CrossPoint 3200	8
XTP II CrossPoint 6400	16
输出视频信号格式	HDMI、DVI、XTP 双绞线、XTP 光纤
输出音频信号格式	模拟立体声、Dolby® Digital®、Dolby Digital EX、Dolby Digital Plus、Dolby TrueHD、Dolby® Atmos™、DTS®、DTS-ES、DTS 96/24、DTS-HD 高保真、DTS-HD Master Audio™、多达 8 声道的 PCM
背板	
最大吞吐量	50 Gbps
XTP II CrossPoint 1600	16x16 矩阵
XTP II CrossPoint 3200	32x32 矩阵
XTP II CrossPoint 6400	64x64 矩阵
通信 – 切换器主机端口	
串行主机控制端口	1 个双向 RS-232 或 RS-422 后面板 9 针 D 型插座
以太网控制端口	1 个 RJ-45 插座
一般规格	
电源	内置
XTP II CrossPoint 1600	输入:100-240 VAC, 50-60 HZ 可选冗余电源
XTP II CrossPoint 3200	输入:100-240 VAC, 50-60 HZ 标配冗余电源
XTP II CrossPoint 6400	输入:200-240 VAC, 50-60 HZ 标配冗余电源
机箱尺寸	(深度不包括连接器, 宽度不包括机架托耳)
XTP II CrossPoint 1600	22.2 cm 高 x 43.2 cm 宽 x 44.5 cm 深 (5U 高、全机架宽)
XTP II CrossPoint 3200	44.5 cm 高 x 43.2 cm 宽 x 44.5 cm 深 (10U 高、全机架宽)
XTP II CrossPoint 6400	89.0 cm 高 x 43.2 cm 宽 x 44.5 cm 深 (20U 高、全机架宽)

XTP CP 4K 双绞线输入/输出板

TRUE 8K 技术参数			
最大 8K 能力			
分辨率	刷新率	色度取样	每色最大位深
7680 x 4320	60 Hz	4:2:0	10 位
	30 Hz	4:4:4	
最大 4K 能力			
分辨率	刷新率	色度取样	每色最大位深
4096 x 2160 3840 x 2160	60 Hz	4:4:4	12 位
	120 Hz		10 位
帧率 ¹	24, 25, 30, 50, 60 或 120 fps		
色度取样 ¹	4:4:4, 4:2:2 或 4:2:0		
色深 ¹	每色 8、10 或 12 位		
信号类型	HDMI 2.1, HDCP 2.3		
最高视频数据速率	40.1 Gbps		
注: ¹ 受最高数据速率限制。使用我们网站 www.extron.com/8KdataRate 的计算器来确定该数据速率所能支持的视频参数。			

视频 – XTP II CP 4i HD 8K, XTP II CP 4o HD 8K	
注:支持 4:4:4 色度取样的无压缩 8K/30 信号, 需安装在 XTP II CrossPoint 机箱内。	
分辨率范围	最高 8K (7680x4320) @ 60 Hz, 5K (5120x2880) @ 60 Hz, 4K (4096x2160) @ 60 Hz, 4K (3840x2160) @ 120 Hz, UHD (3840x2160) @ 60 Hz
最高数据速率	40.1 Gbps
最高像素时钟	1190 MHz
标准	DVI 1.0, HDMI 2.1, HDCP 2.3
视频格式	HDMI 和 DVI
HDR	HDR10, HDR10+ 和 Dolby Vision
水平频率	15 KHz ~ 270 KHz, 支持高达 40.1 Gbps 的分辨率
垂直频率	24 Hz ~ 240 Hz, 支持高达 40.1 Gbps 的分辨率
外围设备电源	每路输入 12 VDC, 125 mA
连接器	4 个 3.5 mm 2 针螺丝锁定器
音频输入 – XTP II CP 4i HD 8K	
数量/信号类型	4 路模拟立体声, 平衡/非平衡或 4 路数字音频, 从 HDMI 解嵌
支持的格式 – 直通 HDMI 连接器	高达 7.1/24 位/192 kHz 的 LPCM, Dolby® Digital EX, Dolby Digital Plus™, Dolby Digital 5.1, Dolby Digital 2.0 Surround, Dolby Digital 2.0, Dolby TrueHD, Dolby Atmos™, DTS-HD Master Audio, DTS-X, DTS-HD, DTS-ES Discrete 6.1, DTS-ES Matrix 6.1, DTS-Digital Surround 5.1, DTS 两声道
音频输出 – XTP II CP 4o HD 8K	
数量/信号类型	4 路模拟立体声, 平衡/非平衡 4 路数字音频, HDMI 加嵌
支持的格式 – 直通 HDMI 连接器	高达 7.1/24 位/192 kHz 的 LPCM, Dolby® Digital EX, Dolby Digital Plus™, Dolby Digital 5.1, Dolby Digital 2.0 Surround, Dolby Digital 2.0, Dolby TrueHD, Dolby Atmos™, DTS-HD Master Audio, DTS-X, DTS-HD, DTS-ES Discrete 6.1, DTS-ES Matrix 6.1, DTS-Digital Surround 5.1, DTS 两声道

XTP CP 4K 双绞线输入/输出板

TRUE 4K 技术参数		
最大 4K 能力		
分辨率和刷新率	色度取样	每色最大位深
4096 x 2160/24 Hz 3840 x 2160/30 Hz	4:4:4	8 位
4096 x 2160/60 Hz	4:2:0	
3840 x 2160/60 Hz		
帧率	24, 25, 30, 50 或 60 fps	
色度取样	4:4:4, 4:2:2 或 4:2:0	
信号类型 ¹	参见 XTP 终端	
最高视频数据速率 ¹	10.2 Gbps (每色 3.4 Gbps)	
注: ¹ 受最高数据速率限制。使用我们网站 www.extron.com/8Kdatarate 的计算器来确定该数据速率所能支持的视频参数。		

视频 — XTP CP 4i 4K, XTP CP 4o 4K	
分辨率范围	最高 2560x1600* @ 60 Hz, 或 4K (4096x2160) @ 30 Hz, UHD (3840x2160) @ 30 Hz, 4K/UHD @ 60 带 4:2:0 色度子取样 (*去消隐)
最高数据速率	10.2 Gbps (每色 3.4 Gbps)
最高像素时钟	300 MHz
标准	参见 XTP 终端
音频格式	模拟立体声, Dolby® Digital®, Dolby Digital EX, Dolby Digital Plus, Dolby TrueHD, Dolby Atmos™, DTS®, DTS-ES, DTS 96/24, DTS-HD 高保真, DTS-HD Master Audio™, 多达 8 声道的 PCM
视频输入 — XTP CP 4i 4K	
连接器	每个板卡 4 个 RJ-45 插座
信号传输距离	1080p @ 60 Hz 使用屏蔽双绞线 (STP) 电缆或 XTP DTP 24 电缆可达 100 m (330')
2560x1600 @ 60 Hz	使用屏蔽双绞线 (STP) 电缆或 XTP DTP 24 电缆可达 100 m (330')
4K/UHD @ 30 和 60 Hz	使用屏蔽双绞线 (STP) 电缆或 XTP DTP 24 电缆可达 100 m (330')
电缆要求	实心导体, 24 AWG 或更佳
电缆推荐	400 MHz 带宽 STP 电缆
视频输出 — XTP CP 4O 4K	
连接器	每个板卡 4 个 RJ-45 插座
信号传输距离	1080p @ 60 Hz 使用屏蔽双绞线 (STP) 电缆或 XTP DTP 24 电缆可达 100 m (330')
2560x1600 @ 60 Hz	使用 STP 电缆或 XTP DTP 24 电缆可达 100 m (330')
4K/UHD @ 30 和 60 Hz	使用 STP 电缆或 XTP DTP 24 电缆可达 100 m (330')
电缆要求	实心导体, 24 AWG 或更佳
电缆推荐	400 MHz 带宽 STP 电缆
控制/遥控 — 外部设备 (直通)	
串行控制直通端口	4 个 RS-232, 3.5 mm 5 针螺丝锁定器 (与红外共用端口)
以太网直通端口	4 个 RJ-45 插座
以太网数据速率	10/100Base-T, 半/全双工, 带自动检测
一般规格	
电源	由 XTP CrossPoint 或 XTP II CrossPoint 机箱供电

XTP CP 4K 光纤输入/输出板

TRUE 4K 技术参数		
最大 4K 能力		
分辨率和刷新率	色度取样	每色最大位深
4096 x 2160/24 Hz 3840 x 2160/30 Hz	4:4:4	8 位
3840 x 2160/60 Hz	4:2:0	
帧率 ¹	24, 25, 30, 50 或 60 fps	
色度取样 ¹	4:4:4, 4:2:2 或 4:2:0	
色深 ¹	每色 8 位	
信号类型	DVI 1.0, HDMI 1.4a, HDCP 1.4	
最高视频数据速率	8.91 Gbps (每色 2.97 Gbps)	
注: ¹ 受最高数据速率限制。使用我们网站 www.extron.com/8Kdatarate 的计算器来确定该数据速率所能支持的视频参数。		

视频 — XTP CP 4i FIBER 4K, XTP CP 4o FIBER 4K	
分辨率范围	最高 2560x1600 @ 60 Hz* 或 4K (4096x2160) @ 24 Hz, UHD (3840x2160) @ 30 Hz, UHD @ 60 Hz, 带 4:2:0 色度子取样 *去消隐
最高数据速率	8.91 Gbps (每色 2.97 Gbps)
最高像素时钟	300 MHz
音频格式	模拟立体声, Dolby® Digital®, Dolby Digital EX, Dolby Digital Plus, Dolby TrueHD, Dolby Atmos™, DTS®, DTS-ES, DTS 96/24, DTS-HD 高保真, DTS-HD Master Audio™, 多达 8 声道的 PCM
光纤互连	
数量/信号类型	4 组专用信号
连接器	4 个 LC 光纤连接器
传输距离	单模 使用单模电缆可传输 10 km 多模 使用 50 µm OM3 2000 MHz 带宽激光优化多模光纤可传输 400 m (1312') 使用 50 µm OM4 4700 MHz 带宽激光优化多模多纤可传输 500 m (1640')
注:多模设备兼容 OM1 和 OM2 多模光纤,但工作距离有所减少。	
数据速率	8.5 Gbps
通信	
外部设备 (直通、单向或双向)	
串行控制直通端口	RS-232 (±5 V), 通过 4 个 3.5 mm 5 针螺丝锁定器 (使用 3 针) (与红外控制端口共用连接器)
红外控制端口	4 个 3.5 mm 5 针螺丝锁定器 (使用 3 针) (与 RS-232 控制端口共用连接器) TTL 电平 (0 - 5 V) 已调制红外控制, 30 kHz ~ 56 kHz
以太网直通端口	4 个 RJ-45 插座

全球销售分支机构

阿纳海姆 • 罗利 • 硅谷 • 达拉斯 • 纽约 • 华盛顿特区 • 多伦多 • 墨西哥城
巴黎 • 伦敦 • 法兰克福 • 马德里 • 斯德哥尔摩 • 阿默斯特 • 莫斯科 • 迪拜 • 约翰内斯堡
特拉维夫 • 悉尼 • 墨尔本 • 新德里 • 班加罗尔 • 新加坡 • 首尔 • 上海 • 北京 • 东京

www.extron.cn