

MLC 62 D

MediaLink® 控制器
Decora® 版本

简单且易于使用的视音频系统控制

- 8 个可定制的背光按键
- 安装在 Decora 型墙面板上
- 带电平状态指示器的音量控制
- 通用显示控制
 - MLC 62 IR D 提供红外控制
 - MLC 62 RS D 提供红外和 RS-232 控制
- 集中的视音频和房间控制
 - MLC 62 RS D 带有 2 个继电器和 1 个数字输入, 用于控制屏幕和照明
- 配置选项: 红外学习和易于使用的 Extron 配置软件
- 用于关闭显示设备的待机计时器
- 前面板安全锁定



Extron Electronics
INTERFACING, SWITCHING AND CONTROL

简介

MLC 62 RS D 和 MLC 62 IR D Basic MediaLink® 基本型控制器是两种易于使用的按键式控制器，适用于教室和会议设施。两种型号均安装在一个 Decora 型的墙面板内；轻触式背光按键，外观及触感时尚。每种型号均可提供常见的视音频控制功能，包括电源开关、输入切换和音量控制。

为每个房间提供一致的控制

MLC 62 D 控制器作为一个扩展的遥控面板，为显示设备的电源开关、音量及输入信号源的选择提供了用户友好的控制。由于此控制器为显示设备的主要功能提供了一个中心控制点，因此就无需使用手持式红外遥控器了。也就无需四处寻找放错地方的遥控器、无需浏览让人迷惑的菜单，也不会出现电池耗尽的情况。无论每个演示地点安装的是什么品牌的显示设备，MLC 62 D MediaLink 控制器总能提供持续可靠的控制方式。演示者无需培训或只需经过简单的培训，就可以进入配备有 MediaLink 控制器的房间，轻松地操作相应的视音频系统。

通用的显示设备控制

MLC 62 D 的两种型号均提供 1 个红外端口用于通用显示设备的控制。MLC 62 RS D 还提供 1 个单向的 RS-232 端口用于显示设备的控制、2 个继电器以及 1 个数字传感器输入端口。

前面板安全锁定

MLC 62D 控制器带有前面板安全锁定功能。当锁定模式激活时，MediaLink 控制器的前面板将无法操作。此功能可防止未经授权的使用来保障系统的安全。锁定模式需要同时按下特定的按键并持续三秒钟来激活。重复同样的步骤就可以解除锁定模式。

可定制的背光按键

该控制器具有完全可配置的背光轻触式按键。标准按键包括开机、关机、调高音量、调低音量及输入信号源的选择。根据不同的型号，这些按键可通过直观易用的配置软件来进行设定，从而发送相应的红外或 RS-232 指令至显示设备。这使得配置控制器变得异常简单，同时也能满足大多数单显示视音频系统的需求。可定制的轻触式按键，附带多种预印制的标签，可以满足不同应用环境的需要。



信号源选择按键通过可选的边框套件，提供单功能或双功能按键的设定。如果需要增加额外的信号源，单功能按键可替换成双功能按键。举例来说，如果信号源要在 PC 和视频播放器之间切换，原来的单功能按键则需要替换成双功能按键以容纳两个信号源。反之，对于只需要单功能的单一信号源的应用环境，则单功能按键可以取代原来的双功能按键。

可配置的 IR/S 端口

MLC 62 RS D 的 IR/S 端口提供了扩展的控制能力。此端口支持红外或 RS-232，允许对第二个设备进行控制。与标准 RS-232 端口结合使用时，MLC 62 RS D 不仅能控制主显示设备，同时也能控制切换器或信号源设备。



简介(续)

待机计时器

MLC 62 D 配备有可调节的计时器,可在待机后自动关闭投影机或平板显示器,以节省能源并延长投影机灯泡的使用寿命。

宏功能和转换模式

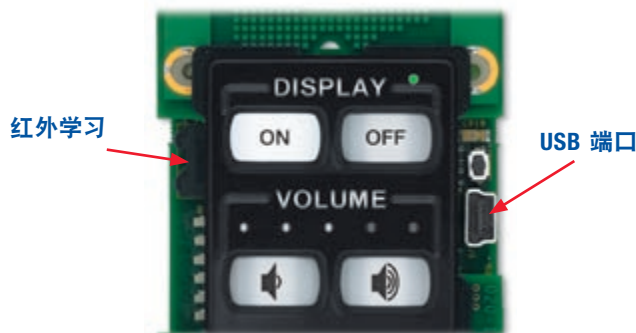
MLC 62 D 支持宏功能应用,任一按键都可被配置成执行多个动作的宏工作模式。例如,按一个按键就可以触发多个指令,包括打开显示设备、选择显示设备的计算机输入并触发对屏幕继电器的控制。转换模式则提供另一种灵活的控制机制,当交替按下同一个按键即可转换执行两套不同的指令。

免费的经 Extron 认证的投影机驱动程序

Extron 创建并管理着大量现成可用的设备驱动程序。凡是标记着“通过 Extron 认证”的驱动程序均由 Extron 公司编写,并通过第三方设备的检查和测试。这些红外和 RS-232 驱动程序可允许 MLC 62 D 控制器与显示设备通信,从而实现了对投影机基本功能的控制,如电源、输入选择和音量调节。如需下载最新且最流行的显示设备的驱动程序,请访问 Extron 公司网站 www.extron.com。

房间控制

MLC 62 RS D 配备有2个继电器,可实现对房间的控制功能,例如投影屏幕的升降、照明系统的开关等。另外通过数字输入端口,MLC 62 RS D 还可监测开关或传感器。



简单的配置,无需拆除现有的控制器

易于配置

MLC 62 D 控制器可通过配置软件或红外学习器来提供简易的设定。易于使用的 Extron 配置软件可通过 USB 接口来进行快速简便的系统设定,并备有大量经 Extron 认证的、现成可用的红外和 RS-232 设备驱动程序库供用户选择使用。USB 端口位于可拆卸的 Decora 型墙面板后方,易于配置连接,无需拆下已安装好的控制器。当前配置数据可以被保存,然后还可恢复到其它控制器,用以复制相同的房间配置。红外学习功能可直接通过显示设备的红外遥控器来对控制器进行设定,无需使用软件或 PC。

MLC 62 IR D 和 MLC 62 RS D 的端口比较

MLC 62 IR D

MLC 62 IR D 是许多初级教室和会议室应用的理想选择。它提供 1 个用于控制显示设备的红外端口。

MLC 62 RS D

对于需要更多额外控制功能的房间,MLC 62 RS D 则是理想的选择。它提供 1 个专用的单向 RS-232 端口和 1 个支持红外或 RS-232 的可配置端口。这些端口最多可对两个设备进行控制,例如 1 个显示设备加上 1 个切换器或 1 个信号源设备。MLC 62 RS D 的 2 个继电器能控制屏幕或灯光。另外的 1 个数字输入端口可监控一个开关或传感器。

| | | MLC 62 IR D | MLC 62 RS D |
|------|----------------|-------------|-------------|
| 控制端口 | 按键 | 6 | 8 |
| | 红外 | 1 | |
| | RS-232 | | 1 |
| | 红外/ RS-232* | | 1 |
| | 继电器 | | 2 |
| | 数字输入 | | 1 |

*可配置的 IR/RS 端口,可配置成 IR 或 RS-232



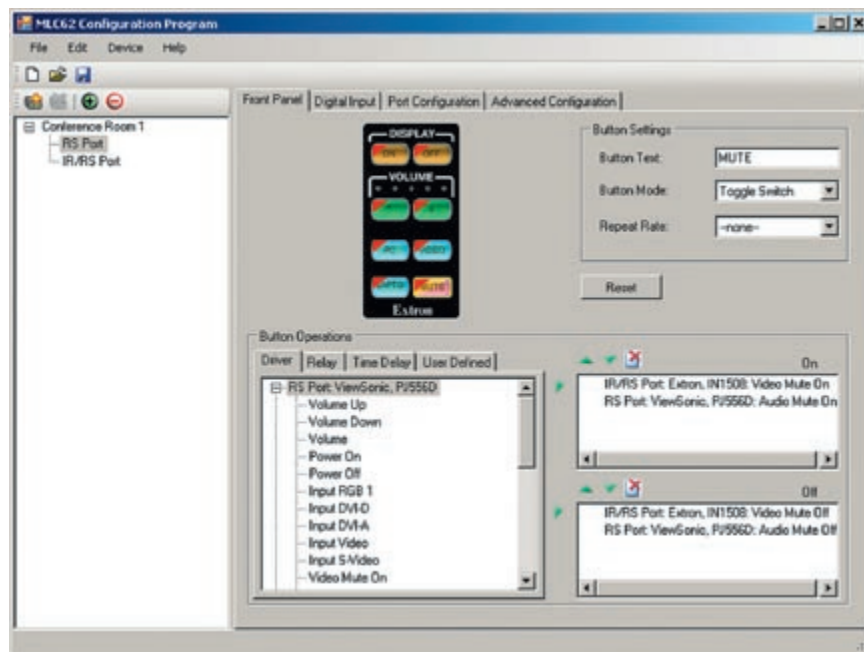
MLC 62 IR D - 背面

MLC 62 D 配置软件

MLC 62 D 产品操作简单并且易于配置... 无需编程知识

Extron 免费的 MLC 62配置软件，集中了最常用的系统控制选项，使您的工作变得易如反掌。从人力资源和时间成本的角度考虑，构建一个视音频设备管理系统过程中最昂贵的成本之一就是编程。视音频系统编程是一项复杂的工作，通常要求一个富有经验的程序员来完成。

与传统系统编程的方法相比，Extron 的配置方式具有更大的优势。配置 MLC 62 D 控制器的操作就像从直观的下拉式菜单中选择选项一样容易，取代了编写、编译和调试复杂的计算机源代码的繁复过程。对于未来系统的变化，如需更换新型显示设备，不再需要一个有经验的程序员即能轻松完成。

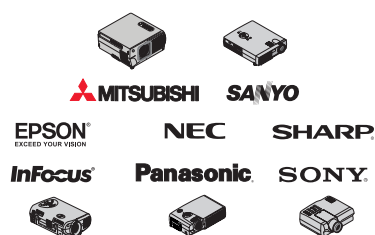


几乎任何人都能自行配置一个系统

非编程人员也能使用我们免费的 MLC 62 配置软件来构建一个完整的视音频控制系统，从而让编程人员能够脱身投入到其它的项目中。

系统更改费时更少

使用配置软件进行配置意味着系统的初始设置时间得以缩短，不会因为等待难得的编程资源而延误系统的更改时间。



Extron 为主流投影机 and 显示设备制造商提供了数千计的驱动程序



Extron 提供的软件允许定制投影机的控制



通过手持式红外遥控器进行红外学习操作

免费的经 Extron 认证的投影机驱动程序

Extron 创建并管理着数千计的即用型投影机控制驱动程序。这些红外和串行 RS-232 驱动程序可让 MediaLink 控制器与任何显示设备进行通讯，从而实现对投影机功能的控制，如电源、输入选择和音量调节。如需下载最新且最流行的显示设备的驱动程序，请访问 Extron 公司网站 www.extron.com。

可自定义的串行 RS-232 控制

在需要定制投影机控制的应用环境中，集成商可以轻松地在 MLC 62 RS D 上输入自己的 RS-232 指令。使用 Extron 提供的配置软件，可将这些 RS-232 指令分配给任何一个按键。MediaLink 控制器几乎能与任何的投影机配合使用。

红外学习

串行 RS-232 控制是首选的控制方式，但是许多超便携投影机和平板显示器只支持红外控制。MLC 62 IR D 和 MLC 62 RS D 几乎可从所有的手持式红外遥控器中学习其红外指令。

概述

8 个轻触式按键

带有清晰标签的按键很容易识别，有触感且易于使用

音量控制

提供带有 LED 级别指示灯的高、低音量调节控制

Decora 型墙面板

添加更具现代感的外观，能与任何视音频环境相融合。包括黑、白两色的面板可供选择

前面板锁定

防止未经授权的使用，从而保障系统的安全

视觉和声音的反馈

LED 闪绿灯表示电源开启，按键确认可听到的啾啾声

体积小巧

1 单元的设计，易于安装在墙面或者讲台内

显示设备的开/关

带有清晰标签的按键，方便地指示显示设备的开、关，无需使用手持式红外遥控器

背光按键

照明按键，可通过易于标识的置换按键来进行自定义。更换自定义标签的设计。背光的设计便于演示者在低光环境下使用

支持多指令存储

每一个按键可存储多个红外或串行 RS-232 指令



MLC 62 RS D - 前视图

数字输入

提供一个传感器或开关的监控

2 个继电器

支持房间的控制功能，例如降低投影屏幕、开灯或关灯

RS-232 和红外端口

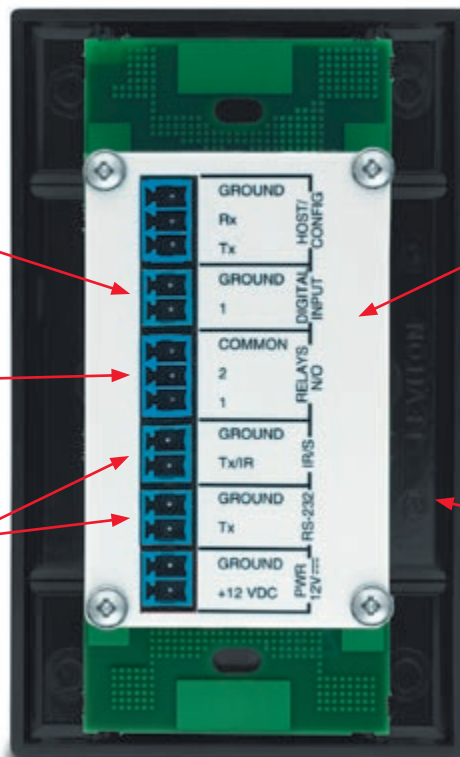
通用显示设备的 RS-232 和红外控制

经认证的驱动程序库

数以千计经认证的现成的驱动程序，支持与显示设备的通信，从而实现基本的投影机控制功能

用于关闭显示设备的待机状态计时器

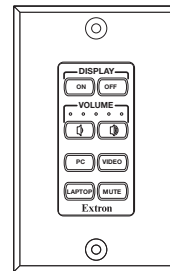
可调节的计时器控制自动关机功能以节省能源，并延长投影机灯泡的使用寿命



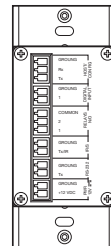
MLC 62 RS D - 后视图

技术参数

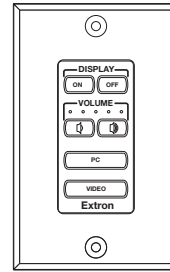
| 控制-主机端口 | |
|-----------------------------------|--|
| 串行控制端口 | 1 个双向 RS-232, 3 针 3.5 mm 螺丝锁定器 |
| 波特率和协议 | 9600 波特, 8 个数据位, 1 个停止位, 无奇偶校验 |
| 串行控制针配置 | 插头尖=TX、插头环=RX、插头套=GND |
| USB 控制端口 | 1 个位于前面板的 mini USB B 插座 |
| USB 标准 | USB 2.0, 低速 |
| 红外学习频率 | 30 kHz ~ 150 kHz |
| 红外学习距离 | 距离接收器 4" (10 cm) ~ 14" (36 cm) (Decora 型号在前面板上, EU 型号是在侧面板上) |
| 程序控制 | 适用于 Windows® 的 Extron 配置程序 Extron 的简单指令集 (SIST™) |
| 控制 - 串行端口 (RS 型号) | |
| 显示设备控制端口 | 1 个 2 针 3.5 mm 螺丝锁定器, 用于单向 RS-232 控制 (±5V) |
| 波特率及协议 (RS-232) | 9600 (默认), 19200, 38400, 57600, 115,200 波特; 8 (默认) 或 7 个数据位; 1 个停止位、无校验位 (默认)、奇或偶校验 |
| 控制 - 红外端口 (红外型号) 或红外/串行端口 (RS 型号) | |
| 红外控制端口 | 1 个 2 针 3.5 mm 螺丝锁定器, 用于红外或红外/串行端口* (仅发射); TTL 电平 (0 ~ 5V) 调制红外控制频率 (所有型号) 30 kHz ~ 150 kHz, 或 ±5V RS-232 控制 (RS 型号, 仅发射) *红外/串行端口可通过软件配置, 串行方式是默认值 |
| 波特率及协议 | 对于 RS 型号: 9600 (默认), 19200, 38400, 57600, 115,200 波特; 8 (默认) 或 7 个数据位; 1 个停止位、无校验位 (默认)、奇或偶校验 |
| 控制 - 继电器 (RS 型号) | |
| 数量/类型 | 2 个瞬时或自保持继电器 (可通过软件配置) |
| 连接器 | 1 个 3.5 mm 3 针螺丝锁定器 |
| 触点额定值 | 24V, 1A |
| 控制 - 数字输入监控端口 (RS 型号) | |
| 数量/类型 | 1 路数字输入 (可配置) |
| 连接器 | 1 个 2 针 3.5 mm 螺丝锁定器 |
| 数字输入 | 输入电压范围 0~24 VDC 输入阻抗 28k Ω 可编程上拉电压 2k Ω ~ +5 VDC 从低到高阈值 >1.6 VDC 从高到低阈值 <1.2 VDC |
| 一般规格 | |
| 外部电源 | 100 VAC ~ 240 VAC (50/60 Hz), 外置; 到 12 VDC, 1 A, 已调制 |
| 电源输入要求 | 12 VDC, 0.4 A, 最高 |
| 温度/湿度 | 存储时: -40 ~ +158 °F (-40 ~ +70 °C) / 10% ~ 90%, 非冷凝状态 工作时: +32 ~ +122 °F (0 ~ +50 °C) / 10% ~ 90%, 非冷凝状态 |
| 冷却 | 对流, 无通风口 |
| 安装 | 机架安装 否 家具或墙面安装 Decora® 型号 是, 带硬件和底圈或由用户提供的标准 1 单元美式 电器盒中 |



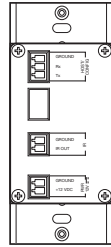
MLC 62 RS D



MLC 62 RS D



MLC 62 IR D



MLC 62 IR D

一般规格 (续)

| | |
|--------------------------|--|
| 外壳类型 | 塑料 |
| 外壳尺寸 | |
| MLC 62 IR D, MLC 62 RS D | |
| 面板 | 2.6" 高 x 1.3" 宽 x 0.2" 深 (6.6 cm 高 x 3.3 cm 宽 x 0.5 cm 深) (适用于 1 单元 Decora® 面板开口。 *高度为 2.8" [7.1 cm], 宽度为 1.5" [3.8 cm], 包括外部边缘) |
| 设备 | 2.8" 高 x 1.8" 宽 x 0.9" 深 (7.1 cm 高 x 4.6 cm 宽 x 2.3 cm 深) (后面板的整体尺寸, 包括连接器在内。允许最少 1.5" [3.8 cm] 的墙体或家具深度以容纳设备和布线) |
| 产品重量 | |
| MLC 62 IR D, MLC 62 RS D | 1.0 lb (0.45 kg) |
| MLC 62 RS EU | 1.0 lb (0.45 kg) |
| 装运重量 | 3 lbs (1.4 kg) |
| 振动 | ISTA 1A, 纸箱内 (国际安全运输联合会) |
| 符合管制规定 | |
| 安全 | CE, c-UL, UL |
| EMI/EMC | CE, C-tick, FCC Class A, ICES, VCCI, Class A |
| MTBF | 30,000 小时 |
| 保修 | 3 年部件和人工 |
| 注: 所有额定值均为 ±10% | |

| 产品型号 | 产品说明 | 产品编号 |
|-------------|-----------------------------|------------|
| MLC 62 RS D | 红外和 RS-232 控制 - Decora 型面板 | 60-1005-02 |
| MLC 62 IR D | 红外控制 - Decora 型面板 | 60-1006-02 |
| MLM 62 D 6B | 6 按键外框套件, 附带用于 MLC 62 D 的按键 | 70-688-02 |
| MLM 62 D 8B | 8 按键外框套件, 附带用于 MLC 62 D 的按键 | 70-688-12 |

技术参数如有变化, 恕不另行通知。



Extron 中国

+400.883.1568
仅限中国境内
+86.21.3760.1568
+86.21.3760.1566 传真

Extron 美国 - 西部

+800.633.9876
仅限美国 / 加拿大境内
+1.919.863.1794
+1.919.863.1797 传真
+1.714.491.1517 传真

Extron 美国 - 东部

+800.633.9876
仅限美国 / 加拿大境内
+1.919.863.1794
+1.919.863.1797 传真

Extron 欧洲

+800.3987.6673
仅限欧洲境内
+31.33.453.4040
+31.33.453.4050 传真

Extron 亚洲

+800.7339.8766
仅限亚洲境内
+65.6383.4400
+65.6383.4664 传真

Extron 日本

+81.3.3511.7655
+81.3.3511.7656 传真

Extron 迪拜

+971.4.2991800
+971.4.2991880 传真

www.extron.com © 2009 Extron Electronics. 保留所有权利。提及的所有商标均由其各自所有者拥有。